

Extension et restructuration du Stade de la Meinau et ses aménagements extérieurs



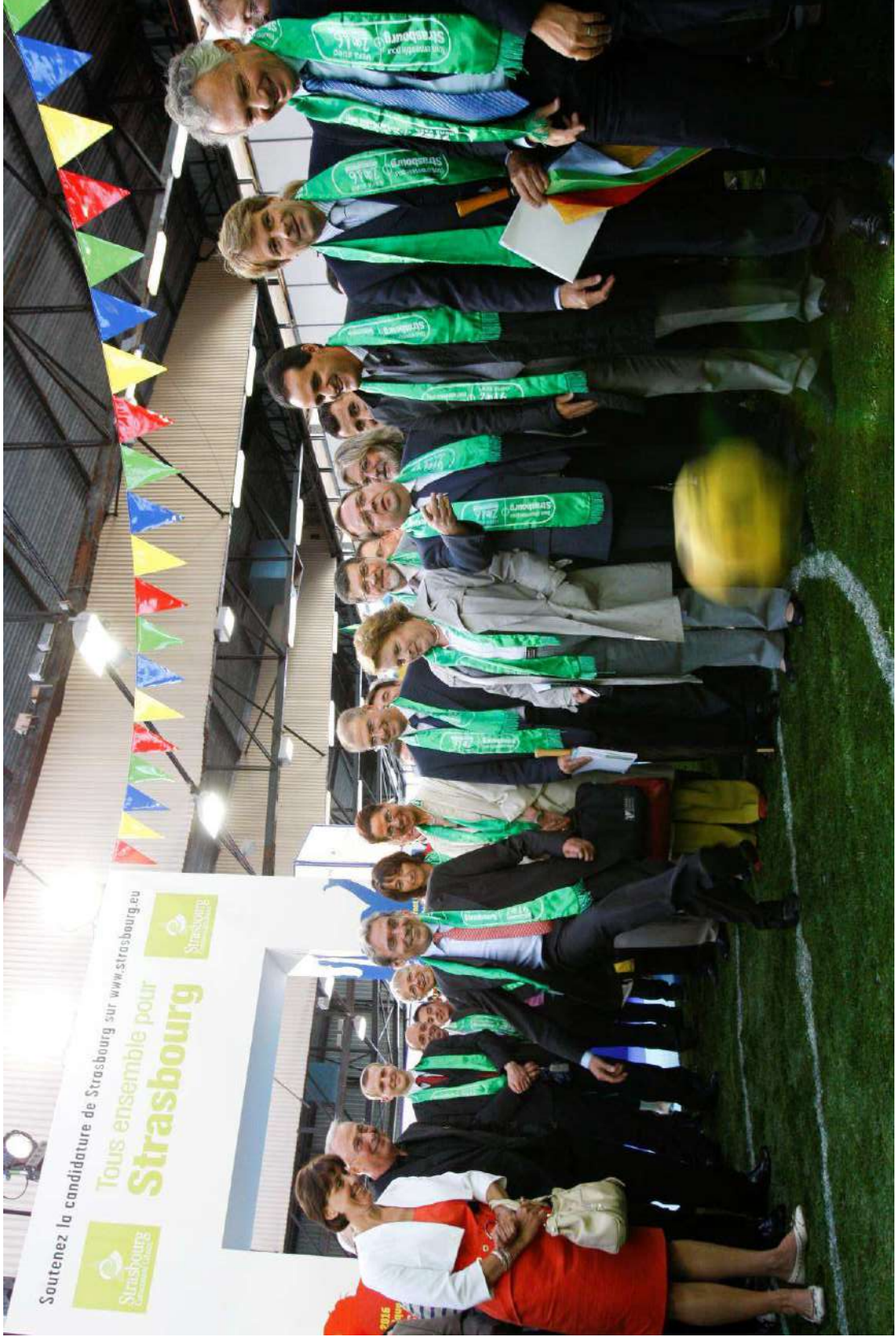
ANNEXE 8

Dossier Euro 2016

Strasbourg ville candidate

2016







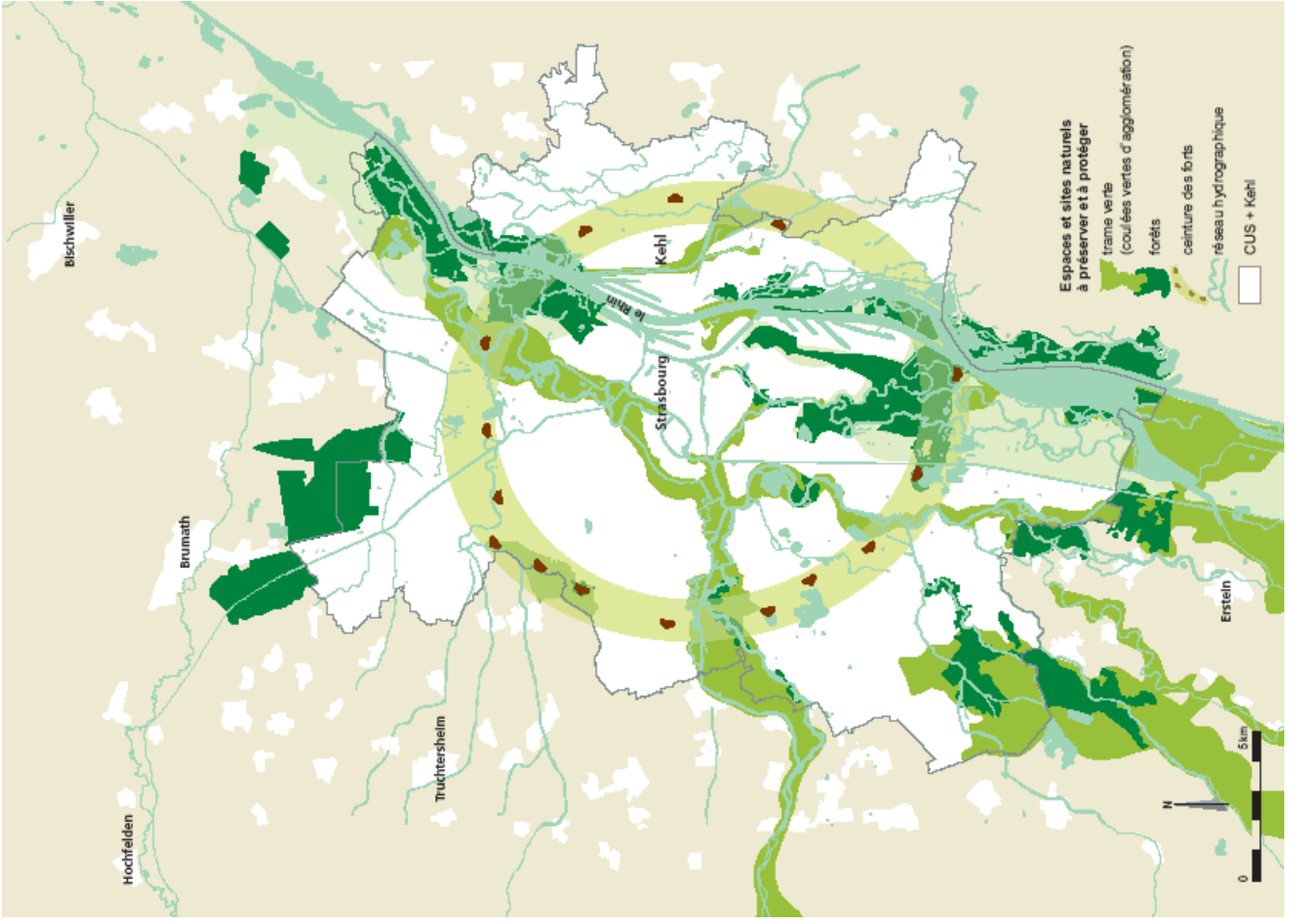
Tous ensemble pour
Strasbourg

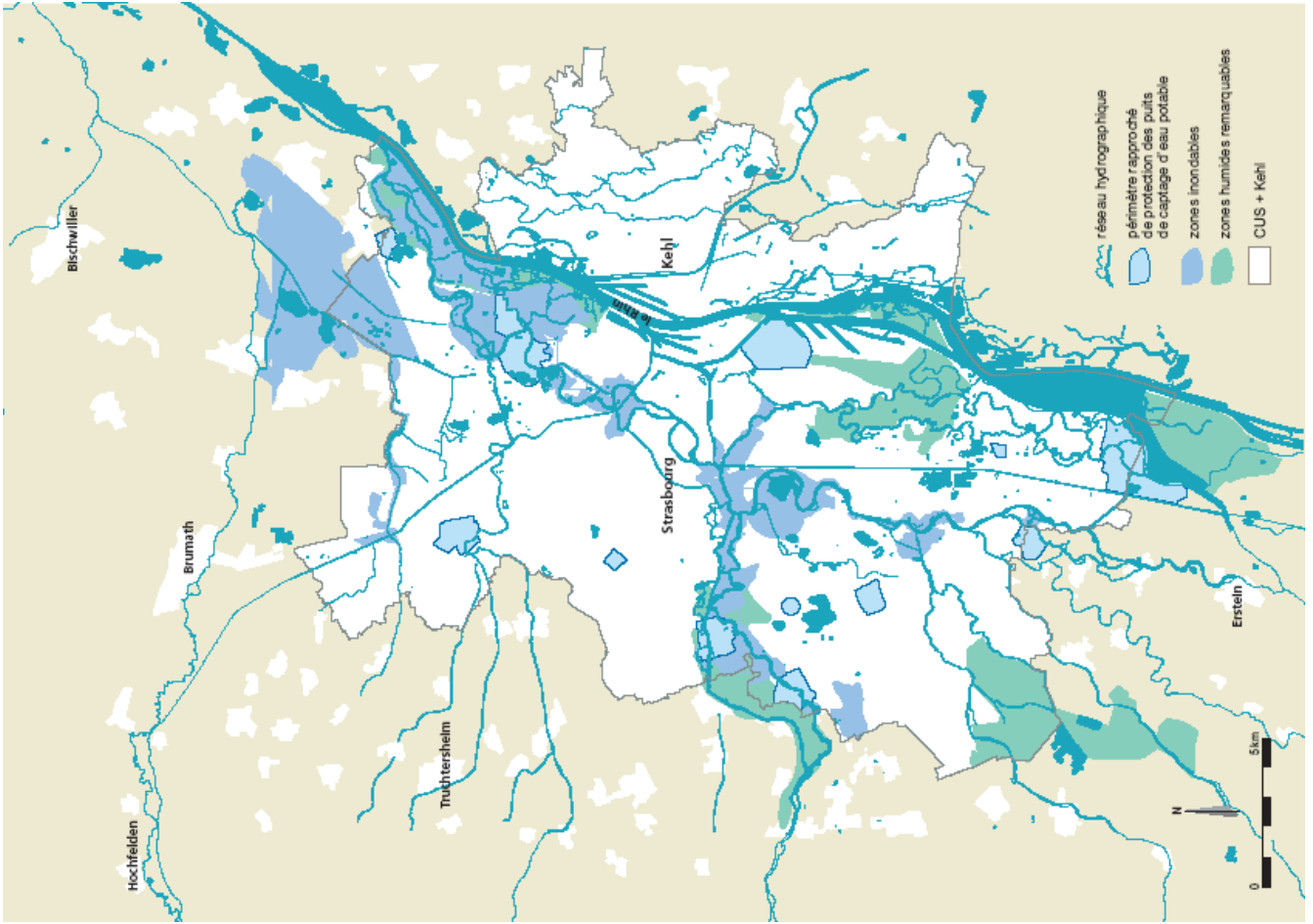
UEFA EURO
2016
FRANCE

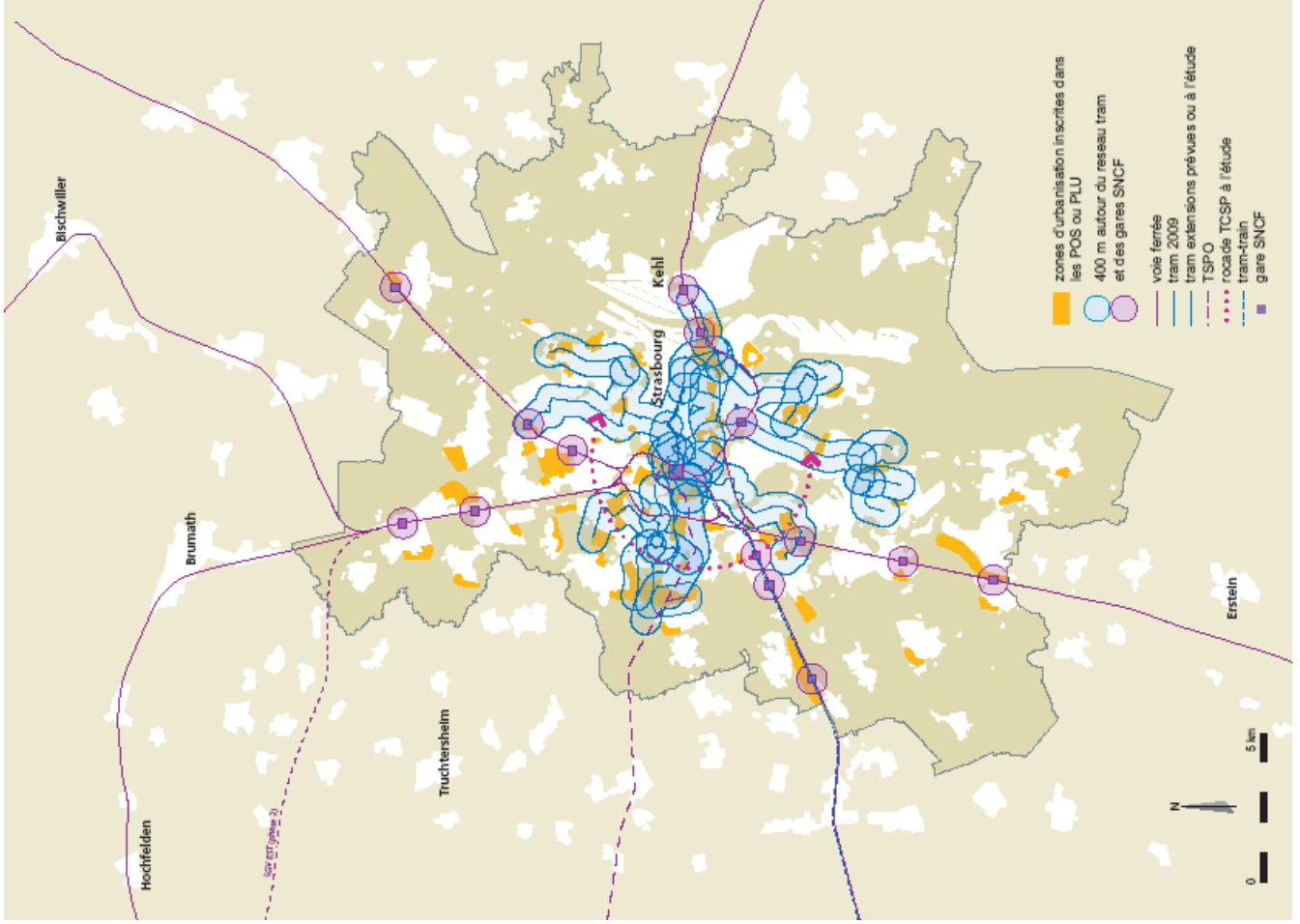


Trois priorités

- l'ambition française
- le développement durable
- la notion d'héritage







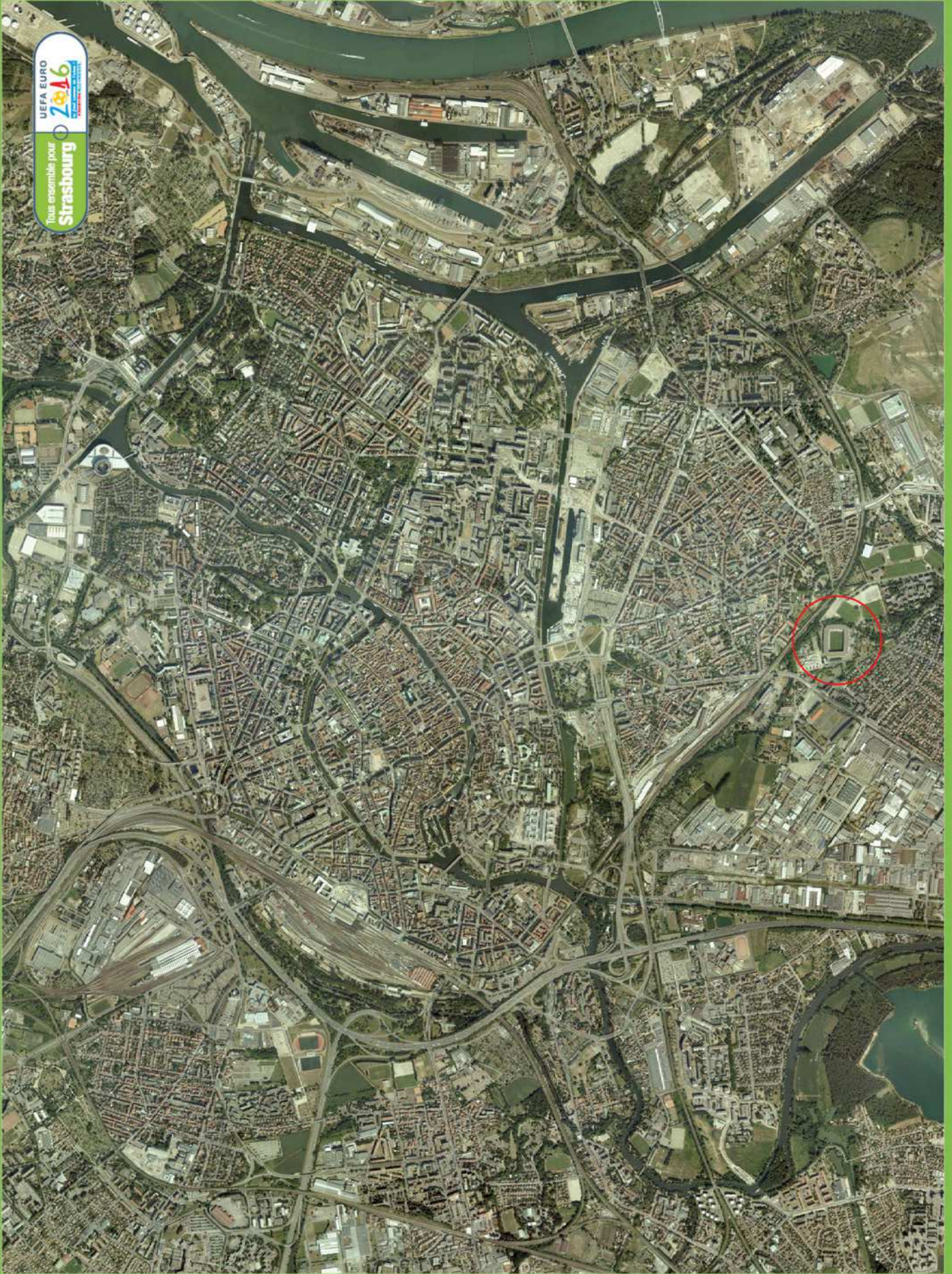
Accueil de l'EURO 1984



La Meinau : un stade de football



UEFA EURO
7&A6
Tous ensemble pour
Strasbourg

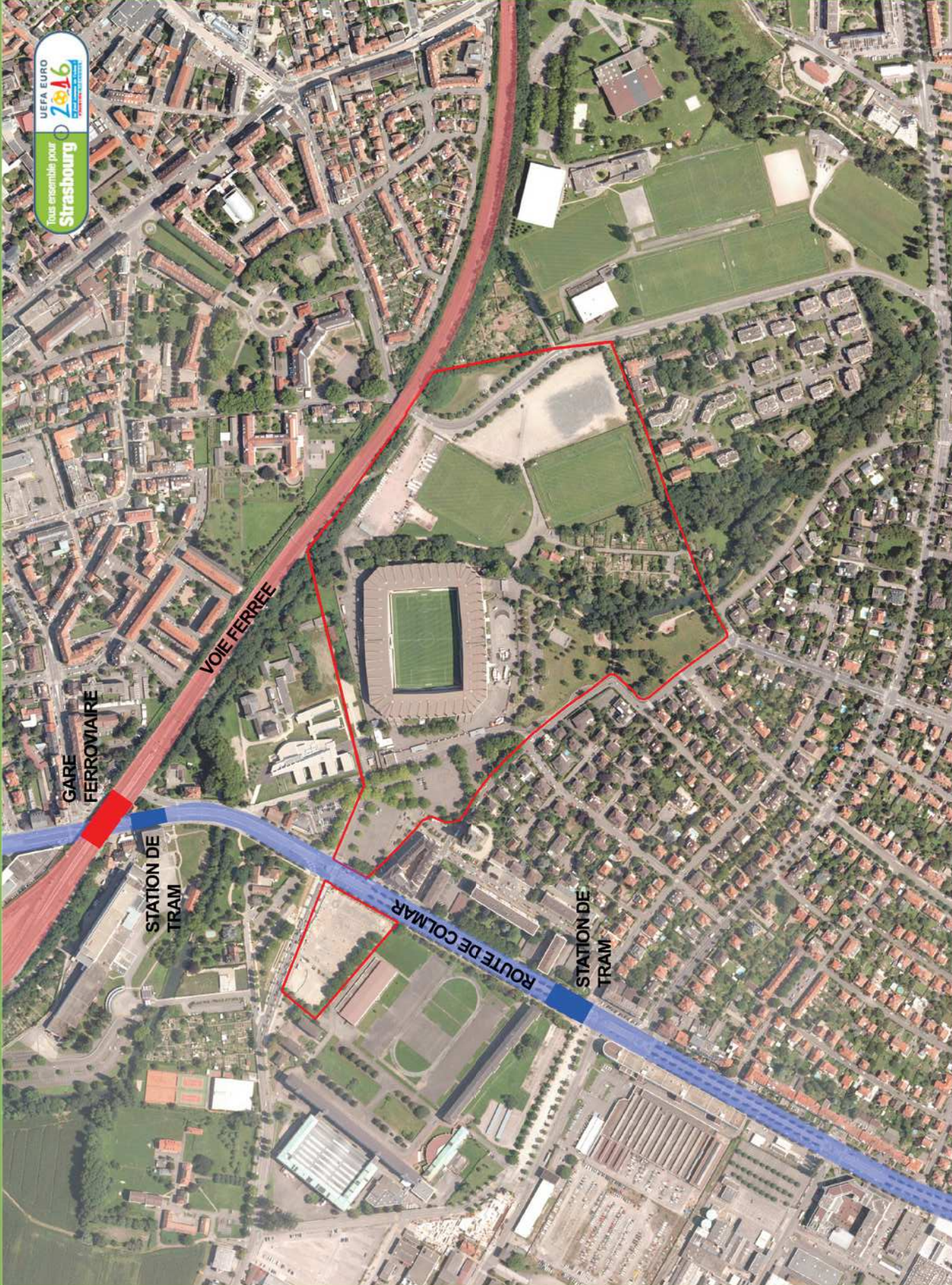




UEFA EURO
2016
Tous ensemble pour
Strasbourg

UEFA EURO
2016
Tous ensemble pour
Strasbourg





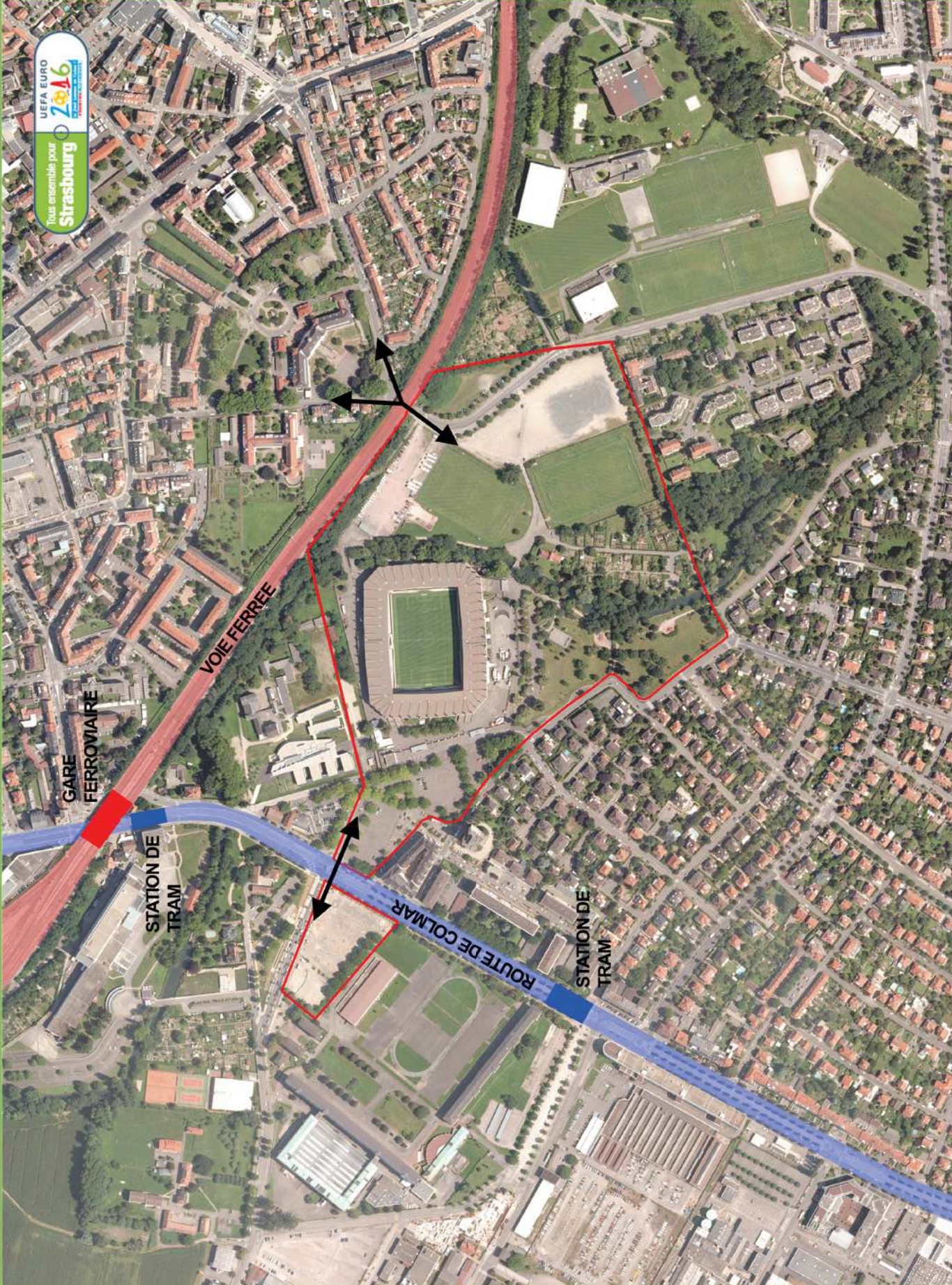
GARE FERROVIAIRE

STATION DE TRAM

VOIE FERREE

ROUTE DE COLMAR

STATION DE TRAM



GARE FERROVIAIRE

VOIE FERREE

STATION DE TRAM

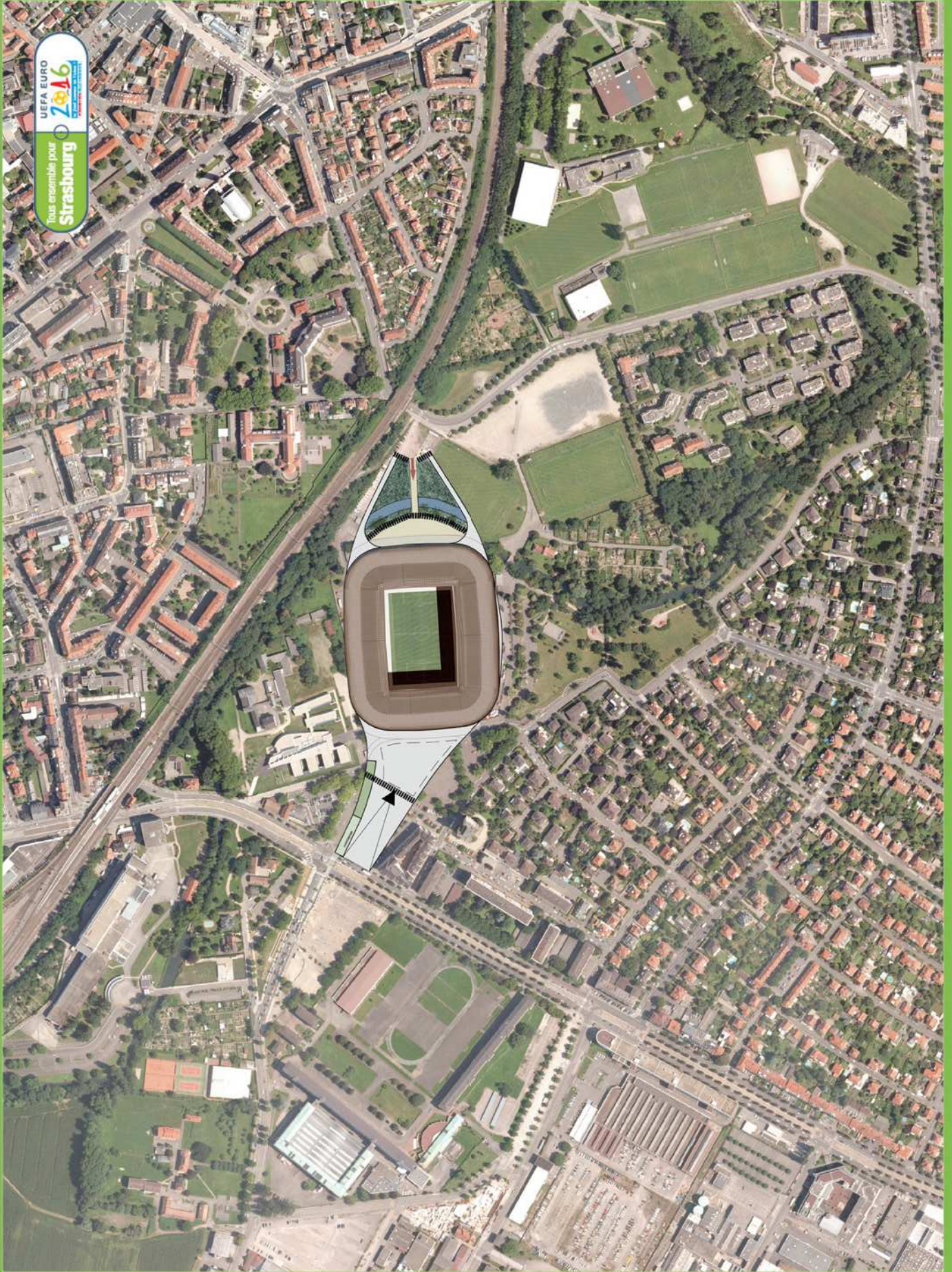
ROUTE DE COLMAR

STATION DE TRAM

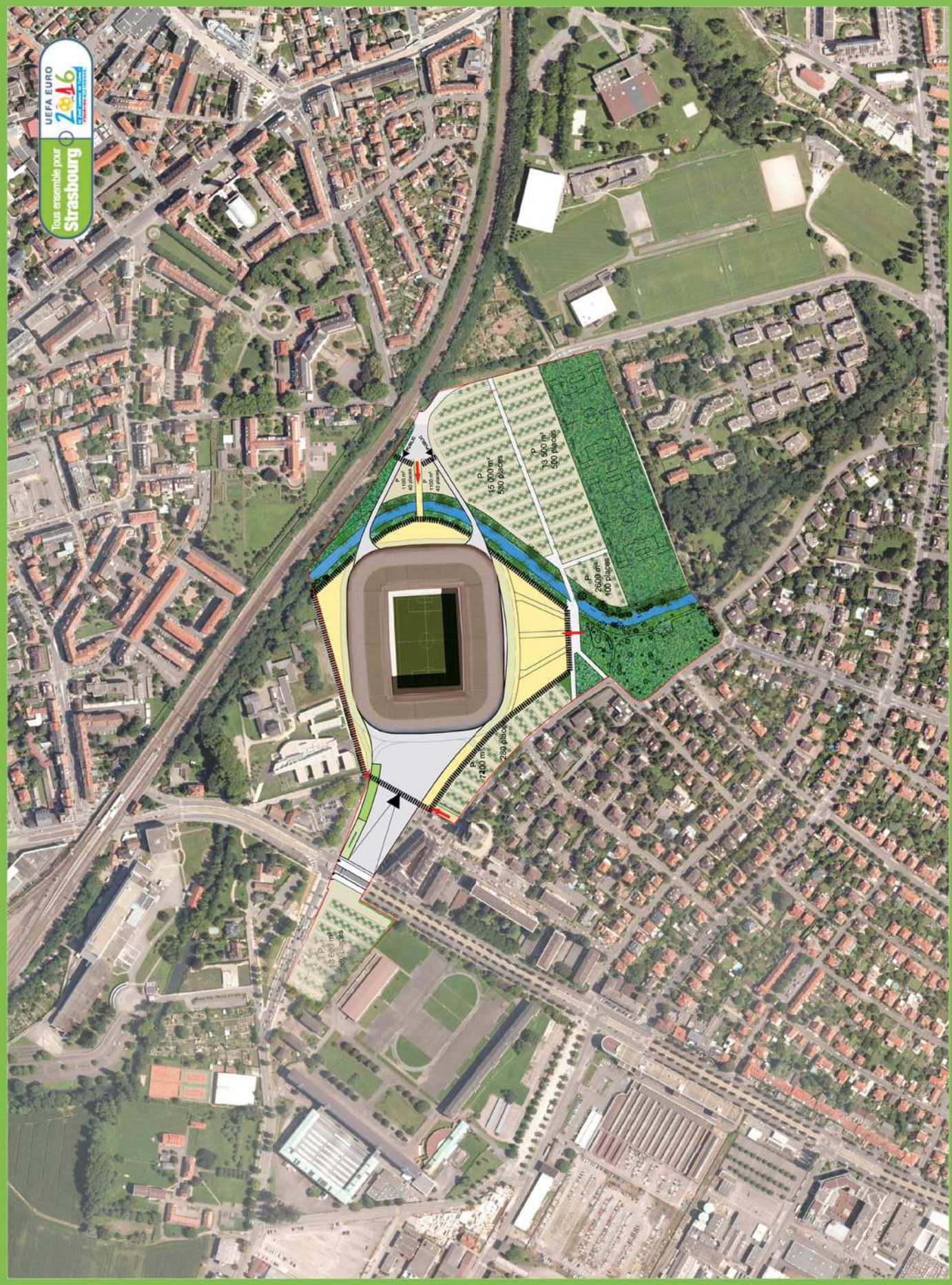
UEFA EURO
2016
Tous ensemble pour
Strasbourg

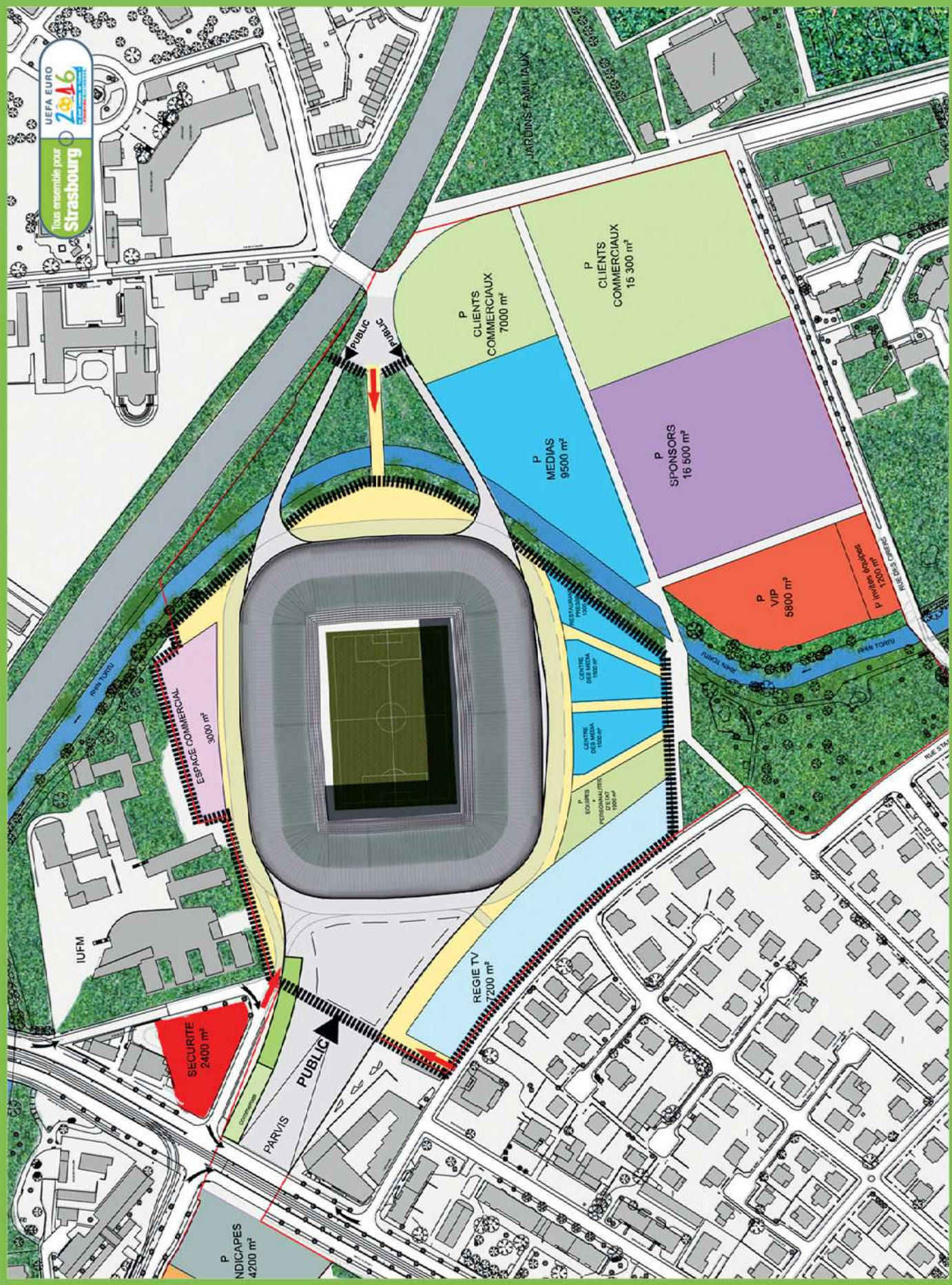


UEFA EURO
2016
Tous ensemble pour
Strasbourg









+5.06 m

SF
1

KRIMMERI

ACCES
JOUEURS

ACCES
PRESSE

RESTAURANT
PRESSE
1300 m²

P
VIP

ACCES
LOGES

CENTRE
DES MEDIA
1500 m²

ORTU

TRIBUNES SUD

ACCES
LOGES

CENTRE
DES MEDIA
1500 m²

ACCES
LOGES

CENTRE
DES MEDIA
1500 m²

ACCES
LOGES

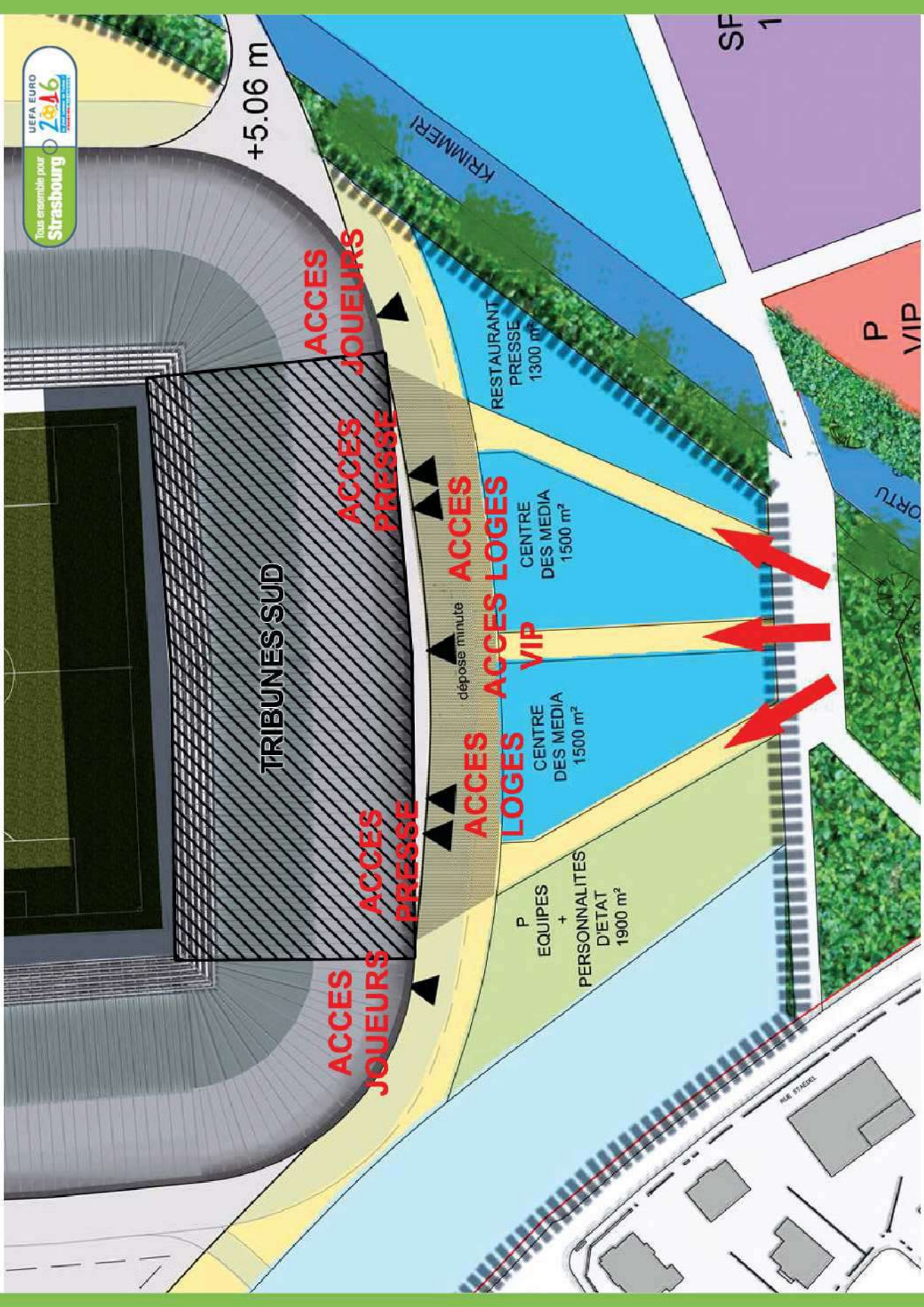
CENTRE
DES MEDIA
1500 m²

ACCES
JOUEURS

ACCES
PRESSE

P
EQUIPES
+
PERSONNALITES
D'ETAT
1900 m²

RUE STIEBER

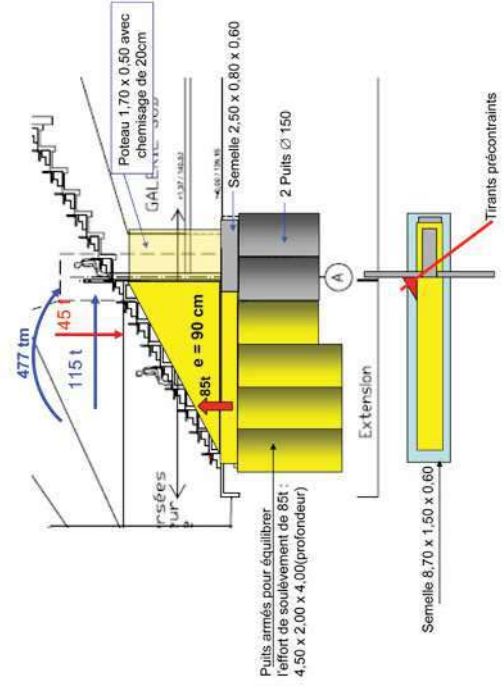
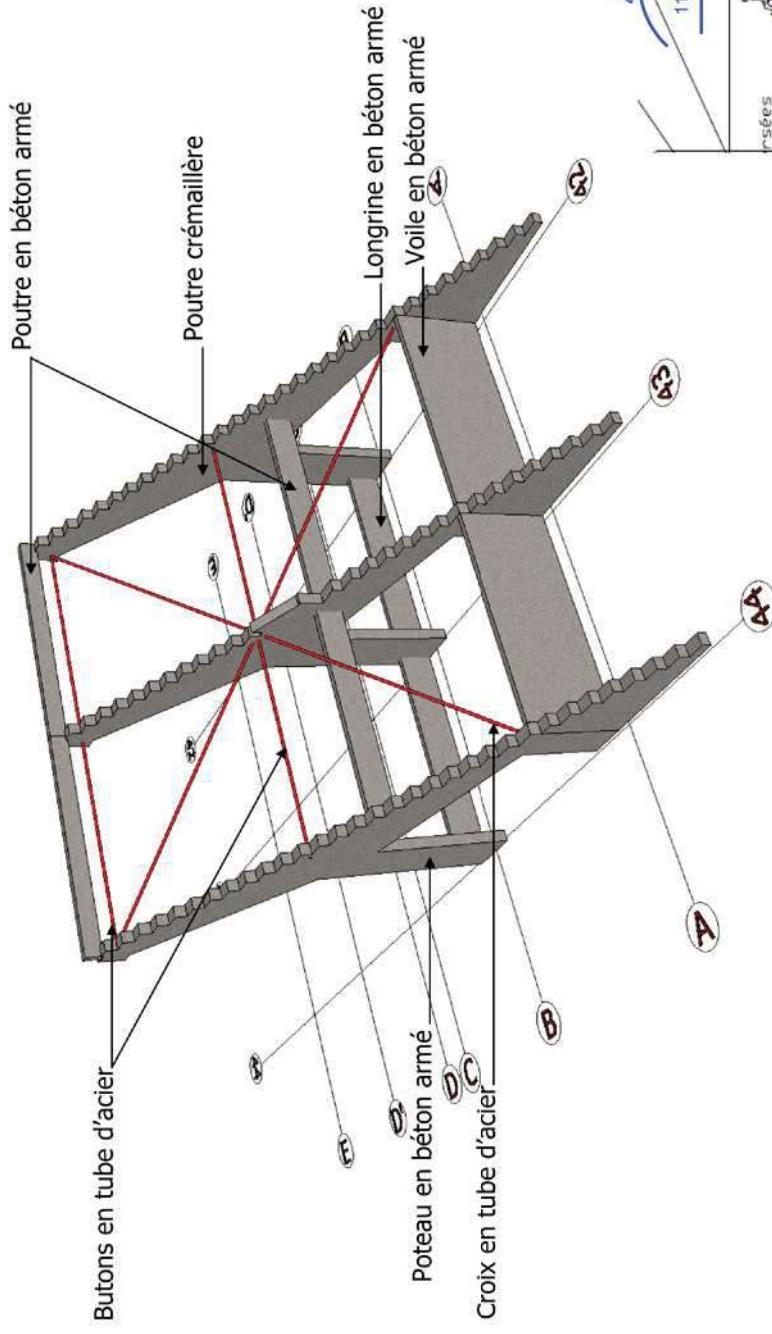


Tous ensemble pour
Strasbourg

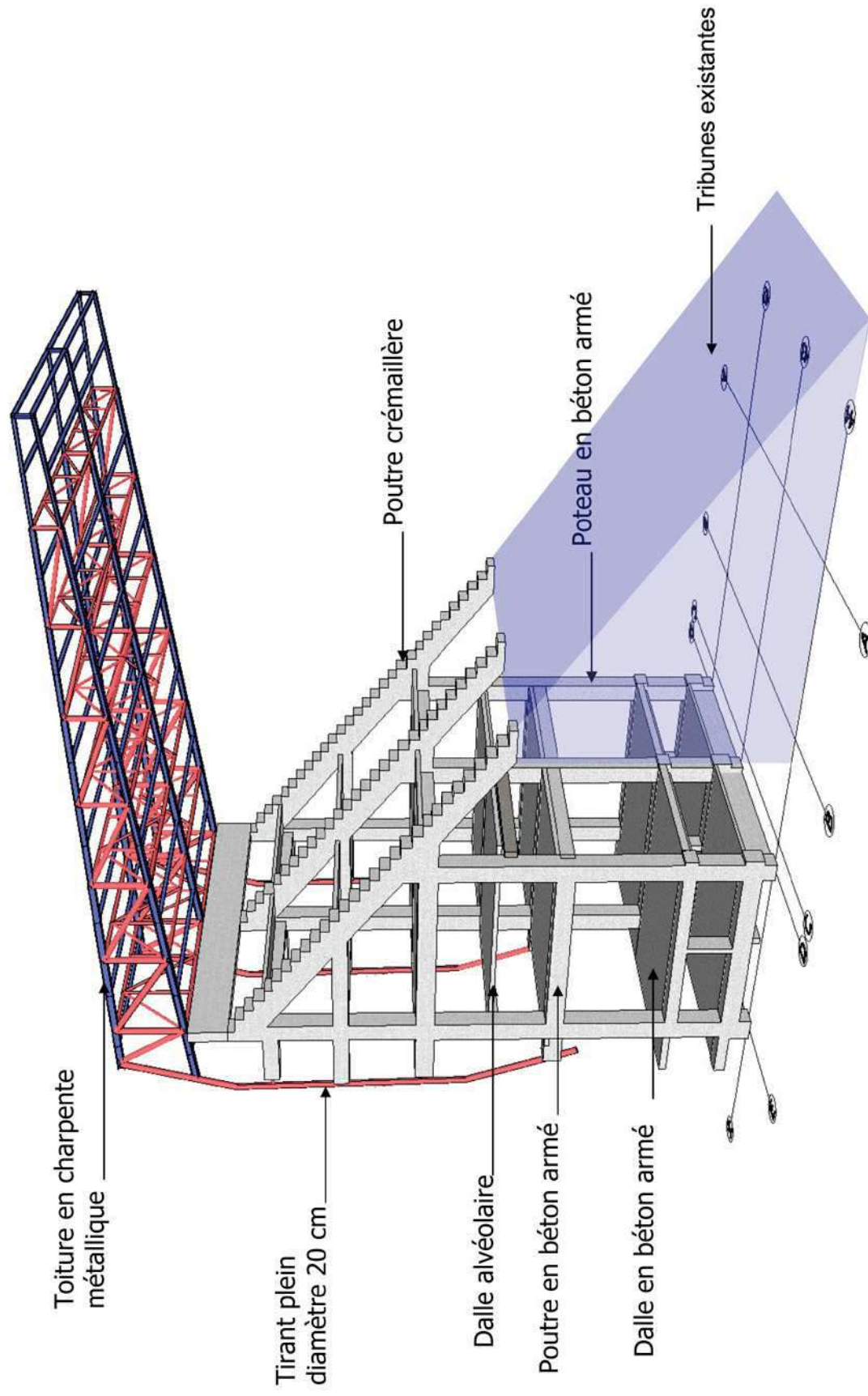
UEFA EURO
2016
FRANCE

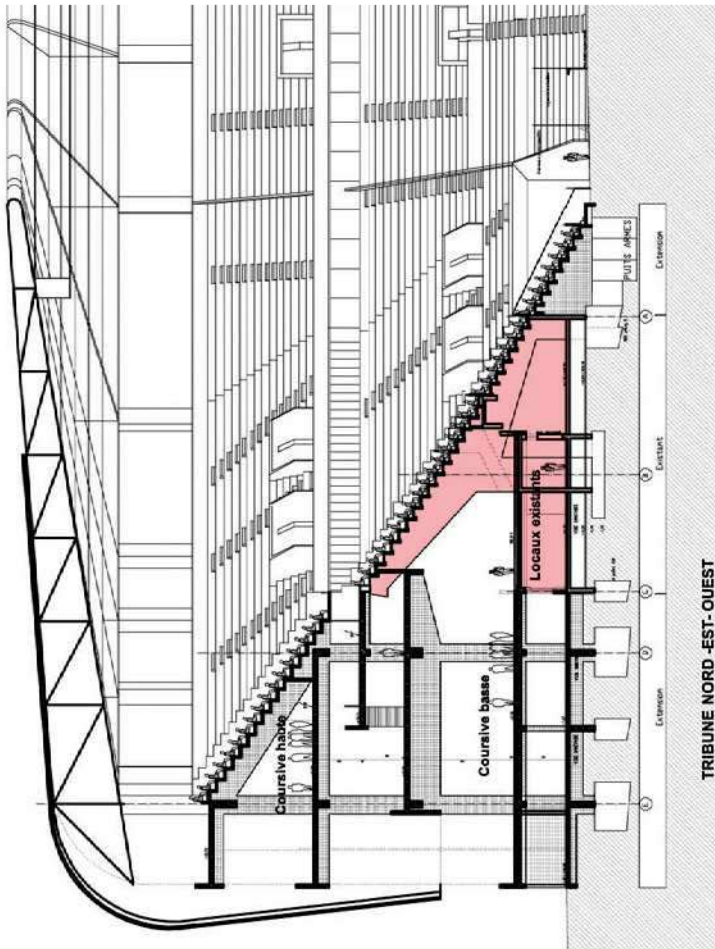


Structure Existante – croix version A

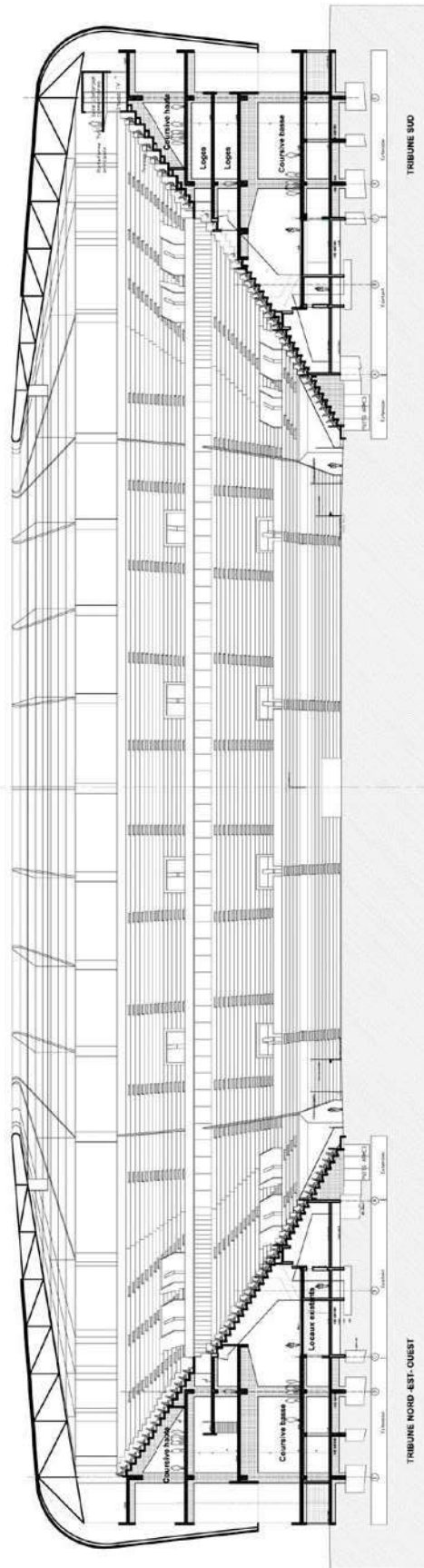


Structure Nouvelle



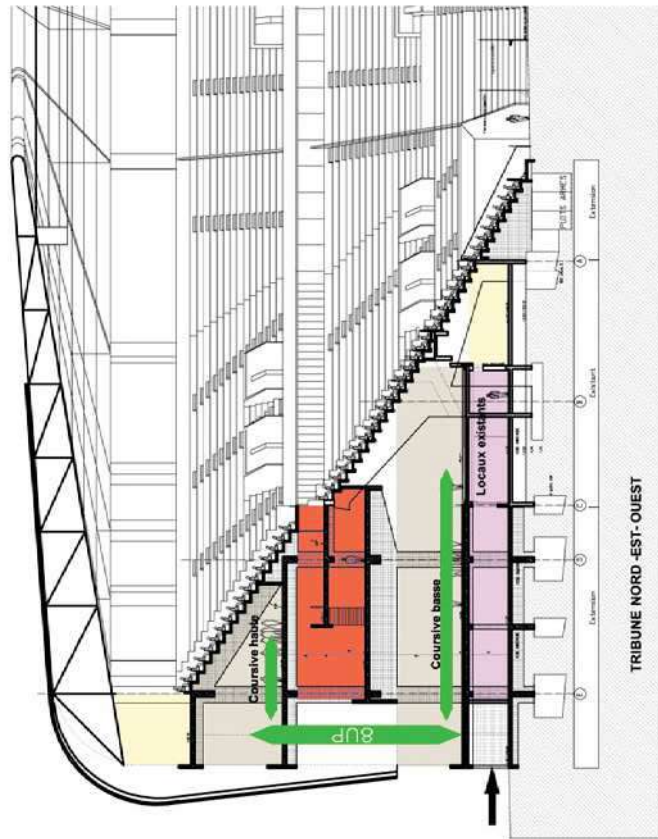
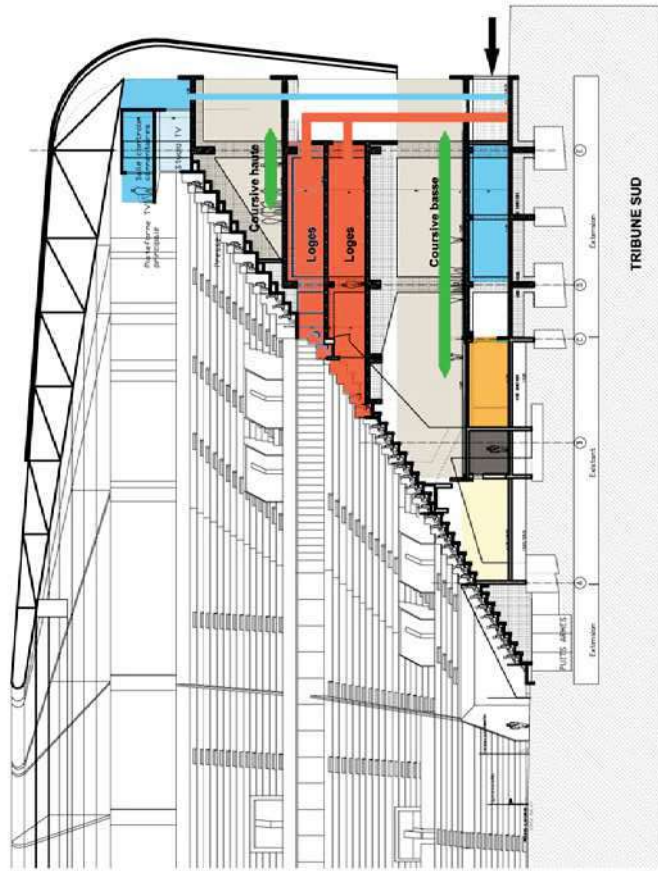


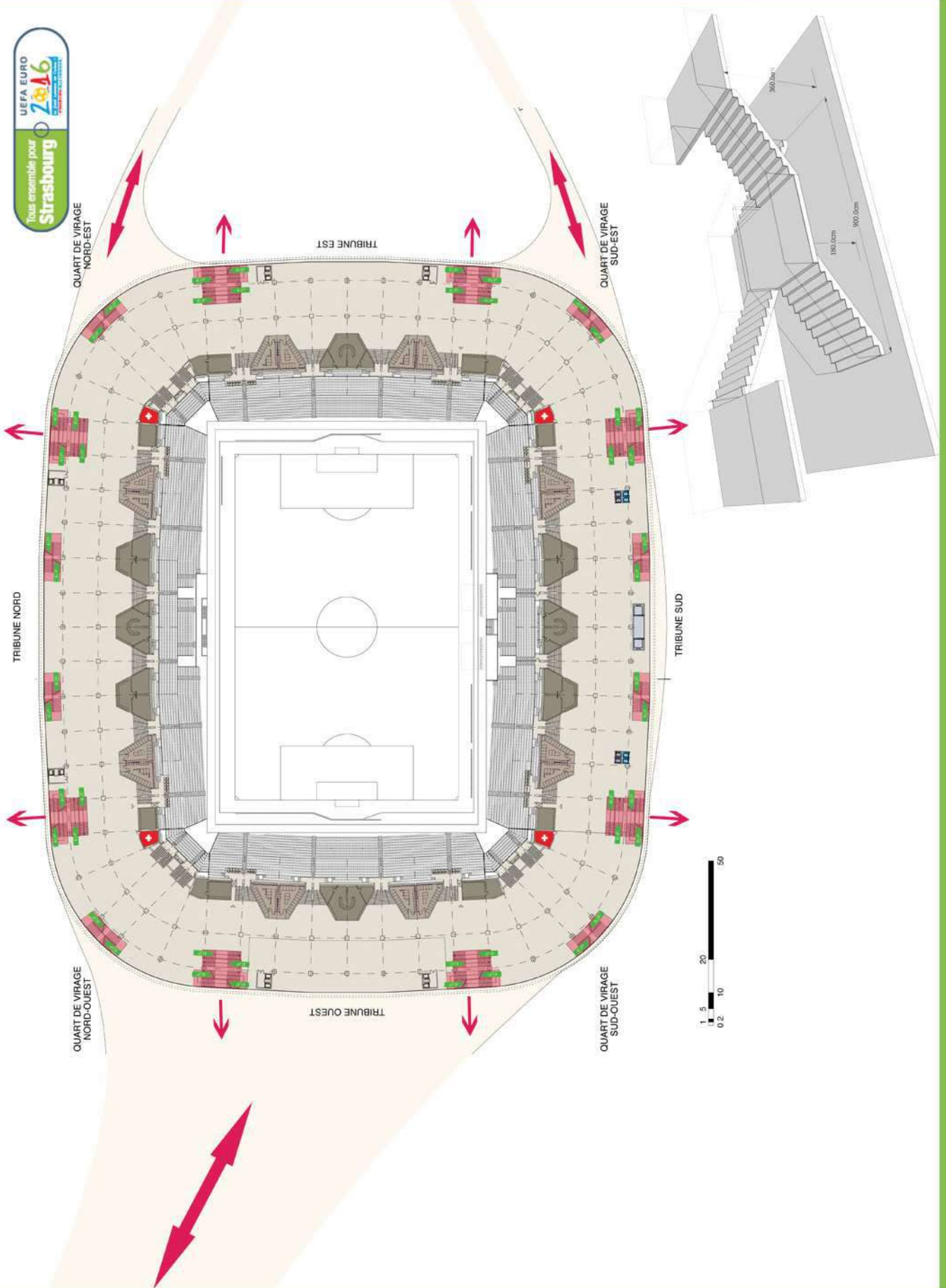
TRIBUNE NORD-EST-OUEST



TRIBUNE NORD-EST-OUEST

TRIBUNE SUD

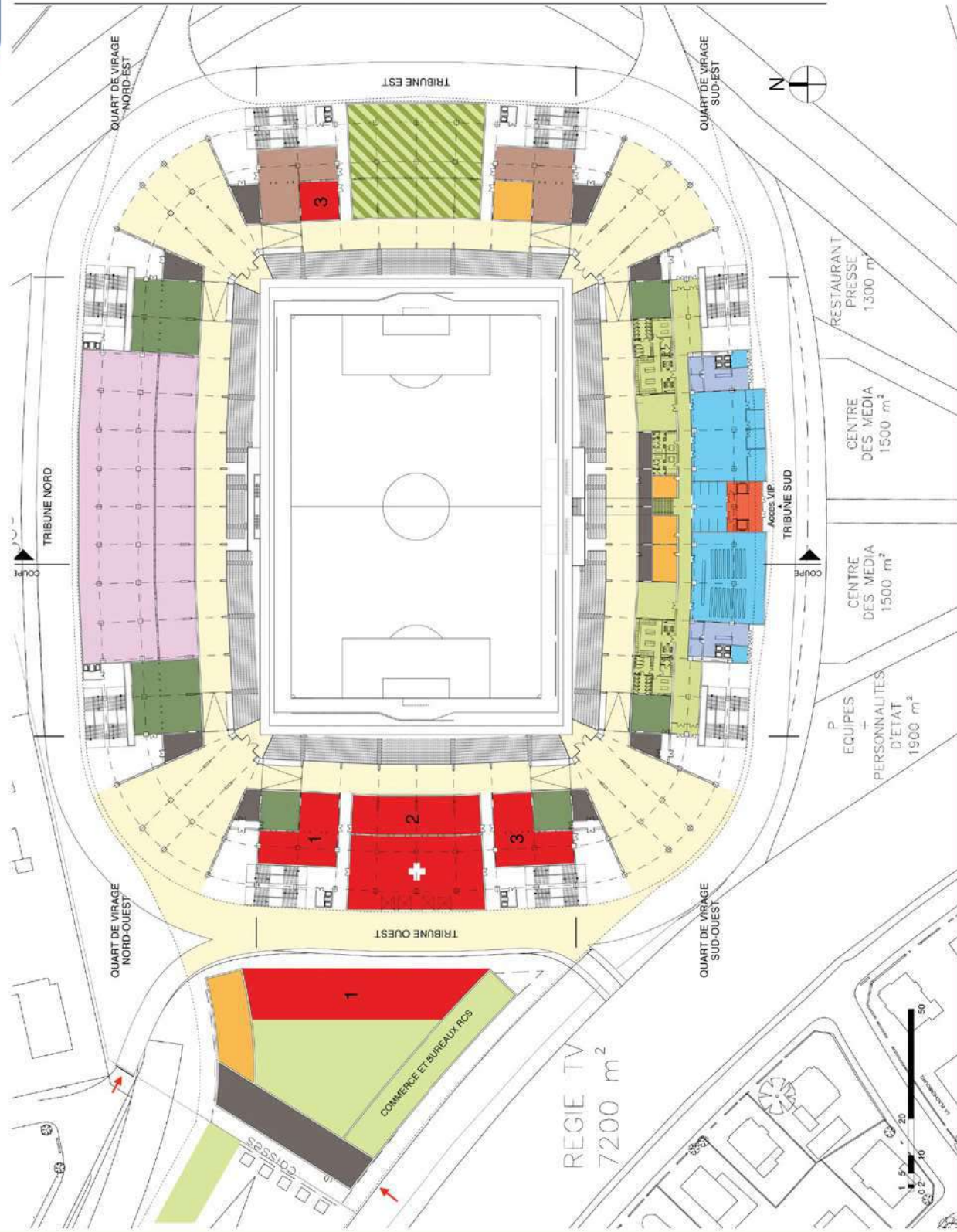




PLAN DU STADE
REZ DE CHAUSSEE + 1.37

- ZONE RESERVEE A L'ORGANISATION LONGUEMENT
- ZONE TECHNIQUE
- ZONE DE SERVICE
- ZONE D'ACCES ET FONCTIONS
- ACCES VIP
- HOUSSE ENTREPRISES
- ZONE RESERVEE AUX ASSIÉS (MÉDIAS ET PHOTOGRAPHES)
- ZONE DE SERVICE DE SERVICE ET ZONE D'ACTIVITÉS COMMERCIALES
- ACTIVITÉS COMMERCIALES
- ACTIVITÉS COMMERCIALES
- ZONE DE SURETÉ ET DE SECURITE
- 1. POLE SECURITE BAS
- 2. STANDS
- 3. STANDS
- AUTRES ZONES CLIMATISEES
- CIRCULATION MAINTENANCE ET SECURITE
- IRIBUREAU PRINCIPAL
- LOCALS TECHNIQUES
- MAINTENANCE
- STOCKAGES DIVERS

WEBER & KEILING
ANTONELLI & HERRY
 SERVEUR INGÉNIERIE
 E3 ECONOMIE



QUART DE VIRAGE
 NORD-EST

QUART DE VIRAGE
 SUD-EST

TRIBUNE NORD

TRIBUNE SUD

QUART DE VIRAGE
 NORD-OUEST

QUART DE VIRAGE
 SUD-OUEST

TRIBUNE OUEST

COMMERCE ET BUREAUX PCS

REGIE TV
 7200 m²

RESTAURANT
 PRESSE
 1300 m²

CENTRE
 DES MEDIA
 1500 m²

CENTRE
 DES MEDIA
 1500 m²

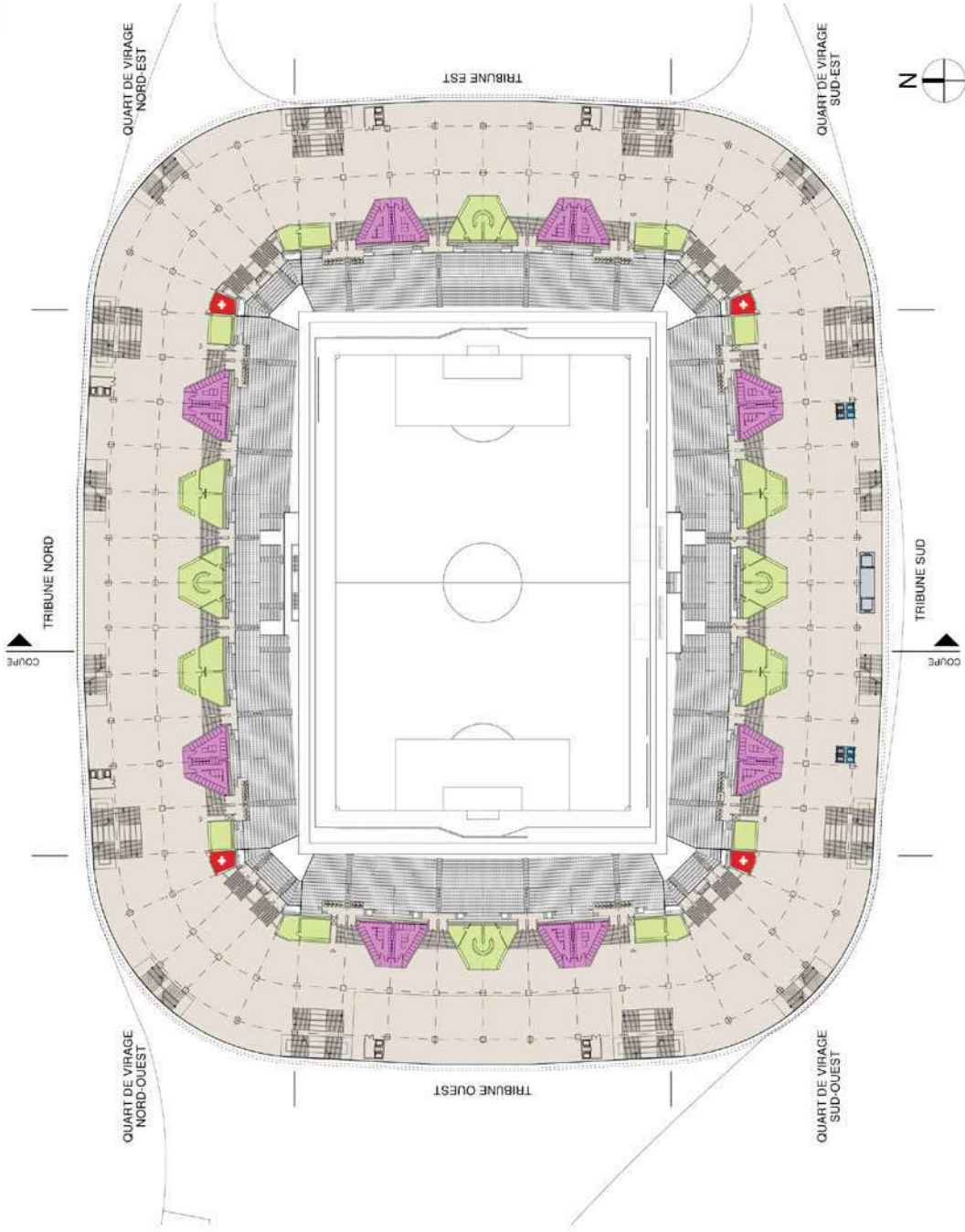
EQUIPES
 +
 PERSONNALITES
 D'ETAT
 1900 m²

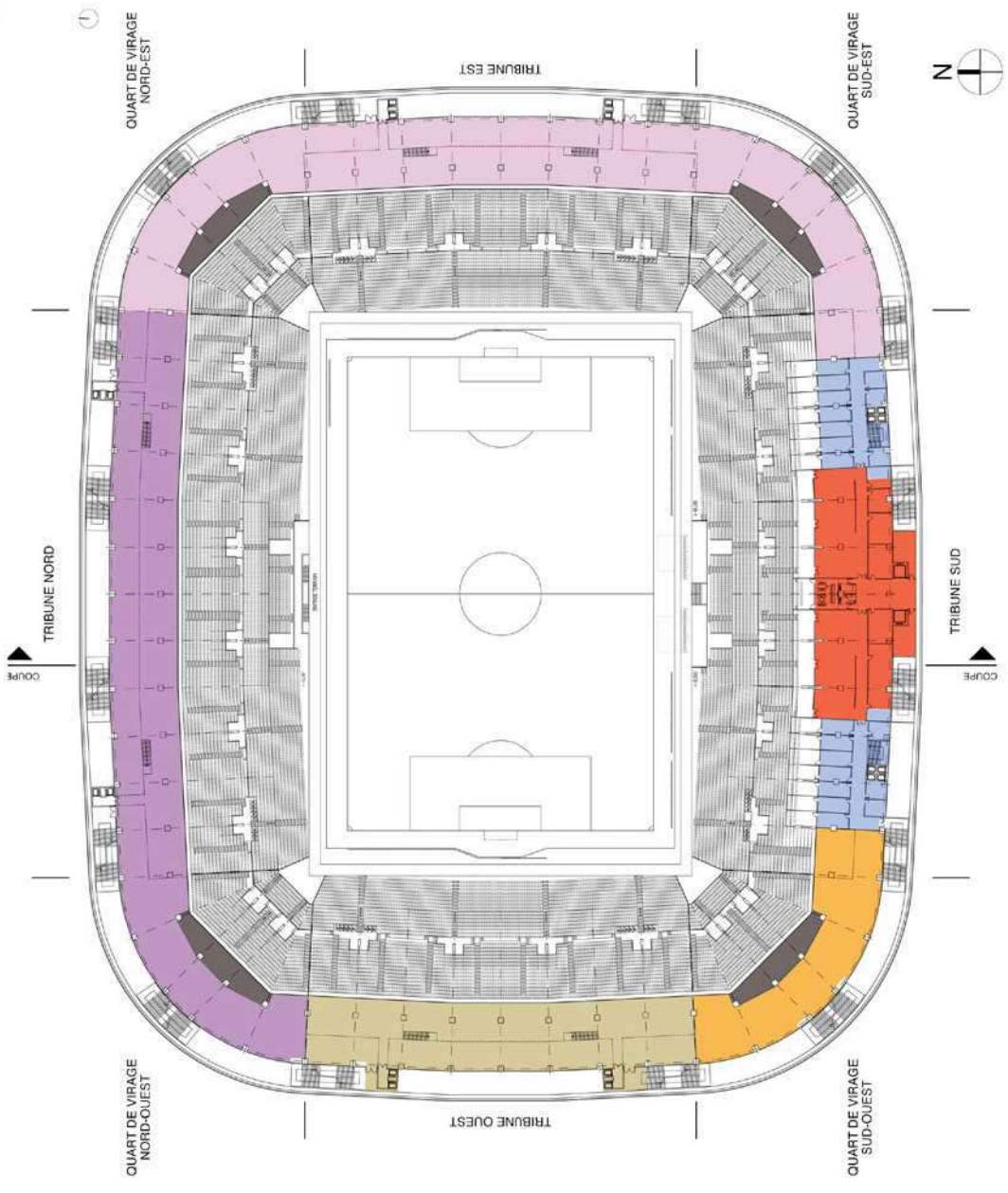


PLAN DU STADE
 COURSE BASSE + 506

- ACTIVITES COMMERCIALES
- ACTIVITES COMMERCIALES
- SAIS ET RESTAURATION
- AUTRES LOGES OU FAIMBOIES
- PREMIERS SECOURS
- ZONE ACCESIBLE AU GRAND PUBLIC
- SANITAIRES DU PUBLIC

WEBER & KEILING
 ANTONELLI & HERRY
 SERUIE INGENIERIE
 ES ECONOMIE





- PLAN DU STADE
 LOGES ET HOSPITALITES **+12.81**
- ZONE RESERVEE A L'ORGANISATION
 - BUREAUX D'ACCUEIL ET FONCTIONS
 - ZONE D'ACCUEIL ET FONCTIONS
 - V.I.F. ET FINANCES DES EQUIPES
 - LOGES
 - CLUB UEFA
 - HOSPITALITES ENTREPRISES
 - ACTIVITES COMMERCIALES
 - RESTAURANT DU STADE
 - AUTRES ZONES DE TRAVAIL
 - LOCALS TECHNIQUES

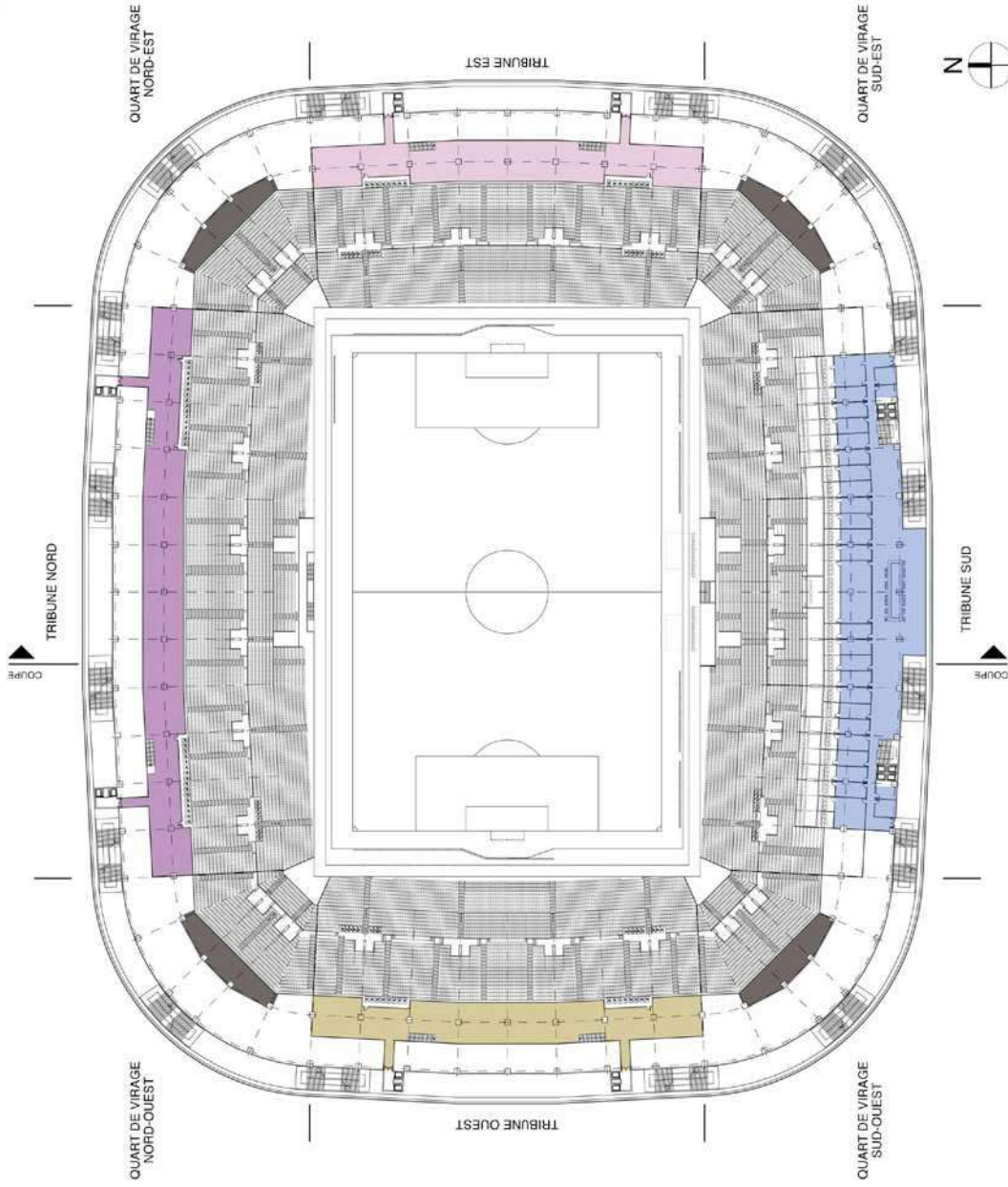
WEBER & KEILING
 ANTONELLI & HERRY
 SERVEUR INGENIERIE
 ET ECONOMIE



PLAN DU STADE
 LOGES 2 ET BALCONS
 HOSPITALITES +16,11

- ZONE D'ACCUEIL ET FONCTIONS
- LOGES
 - CLUB UEFA
 - HOSPITALITE ENTREPREUS
 - ACTIVITES COMMERCIALES
 - RESTAURANT DU STADE
 - AUTRES COMES DU STADES
 - LOCAUX TECHNIQUES

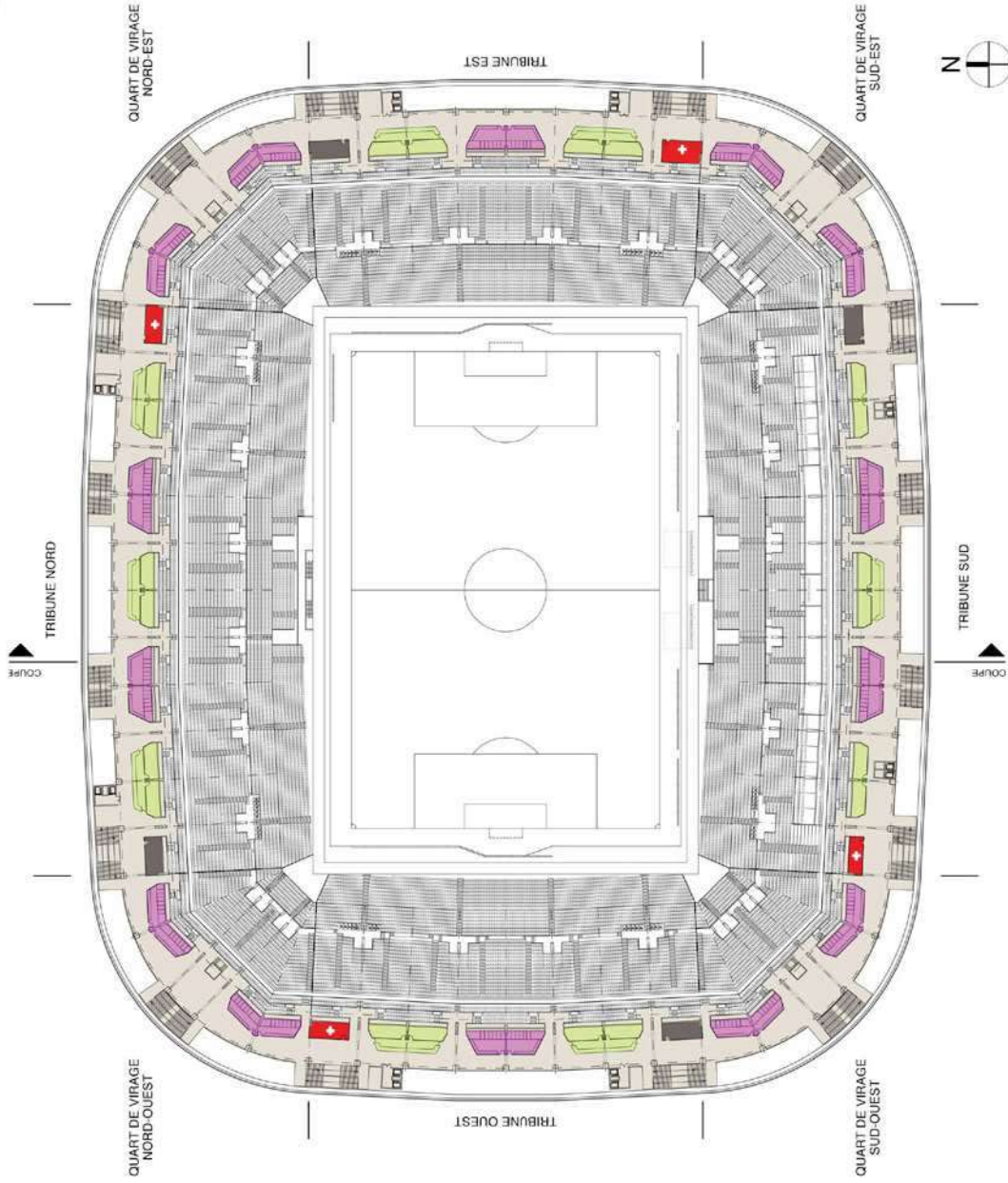
WEBER & KEILING
 ANTONELLI & HERRY
 SERVE INGENIERIE
 ES ECONOMIE



PLAN DU STADE
 COURSE HAUTE +19.39

- ACTIVITES COMMERCIALES
- ACTIVITES COMMERCIALES
- AUTRES ZONES D'INTERETS
- BARIS ET RESTAURATION
- PREMIERS SECOURS
- ZONE ACCESSELE AU GRAND PUBLIC
- SANITAIRES DU PUBLIC
- LOCALS TECHNIQUES

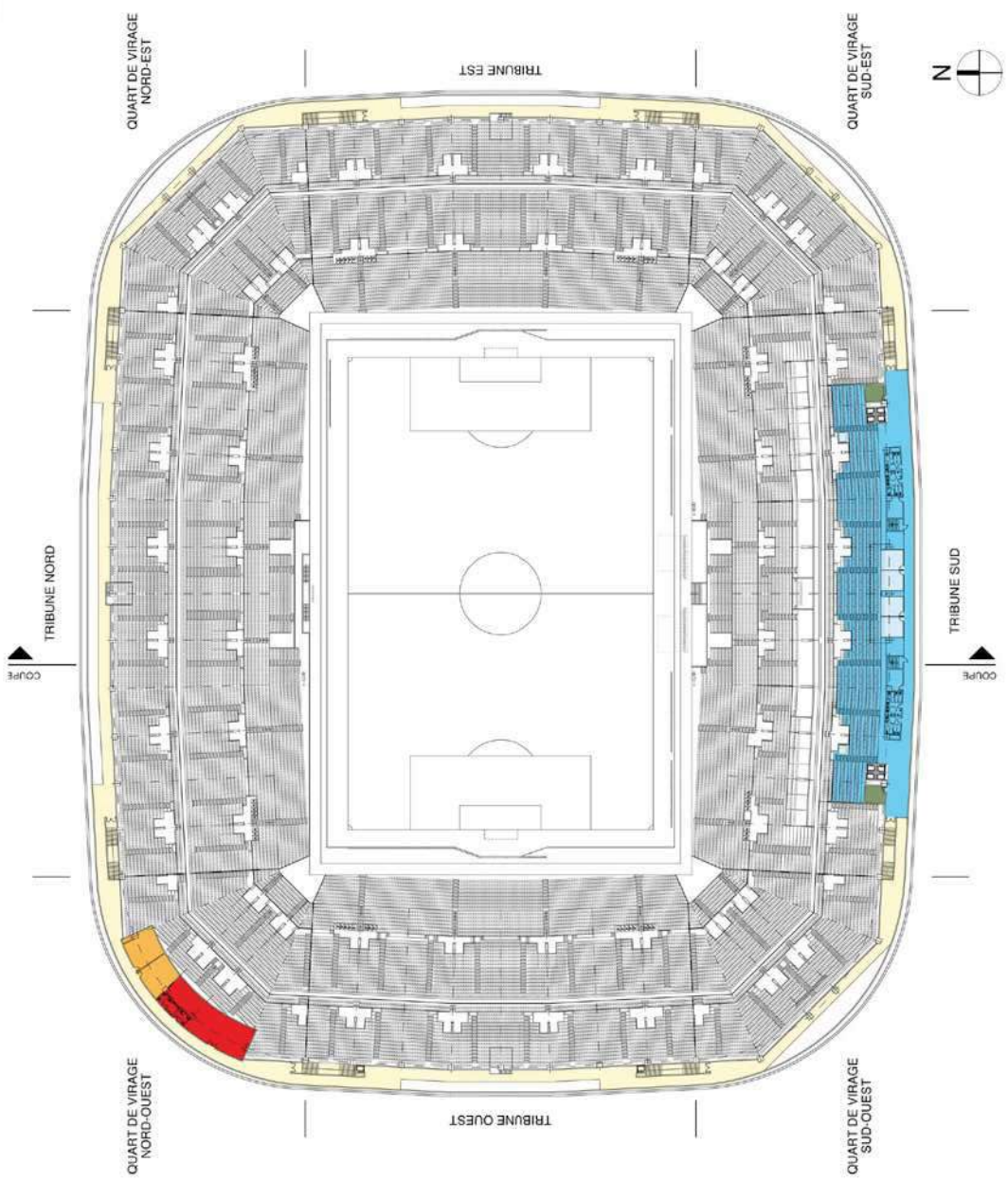
WEBER & KEILING
 ANTONELLI & HERRY
 SERVEUR INGENIERIE
 E3 ECONOMIE

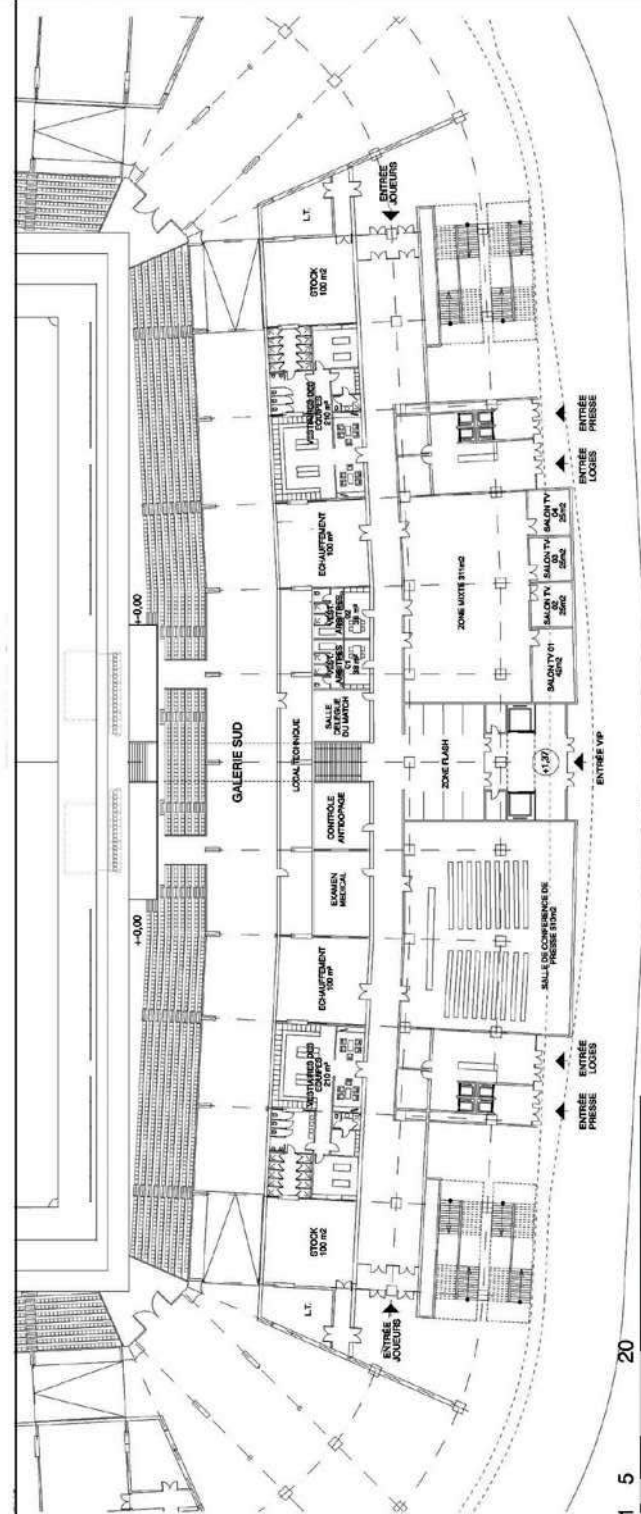
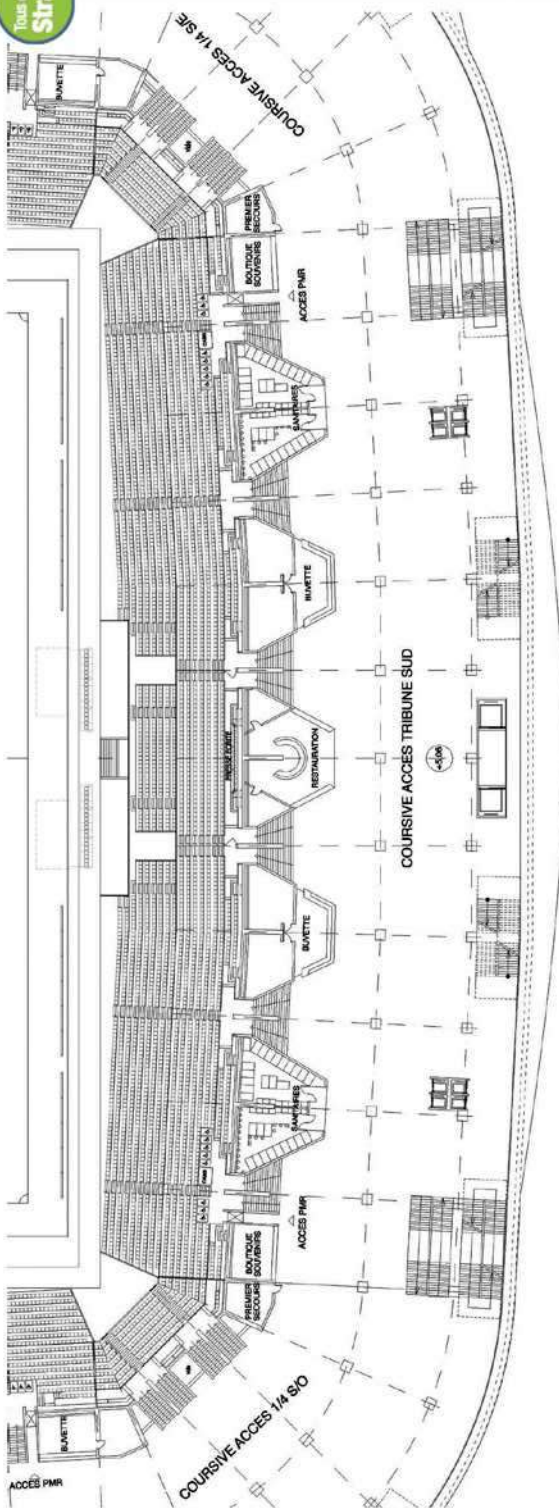


PLAN DU STADE
 COURSE SUPERIEURE
 + 26.79

- ZONE RESERVEE A L'ORGANISATION
- ZONE RESERVEE AUX MEDIAS
- ZONE RESERVEE A LA TELEVISION ET A LA RADIO
- TELEVISION CAMERAS ET AUDIO
- PC SECURITE
- AUTRES ZONES OU SYMBOLES
- CIRCULATION MAINTENANCE ET SECURITE

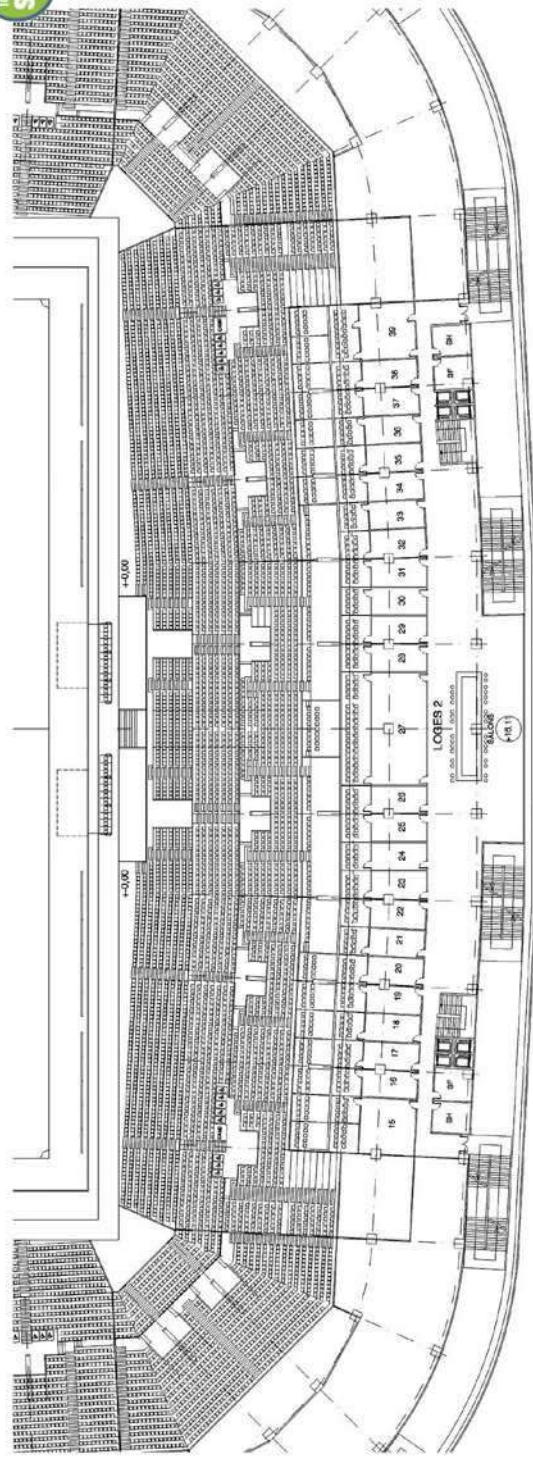
WEBER & KEILING
 ANTONELLI & HERRY
 SERVEUR INGENIERIE
 ES ECONOMIE



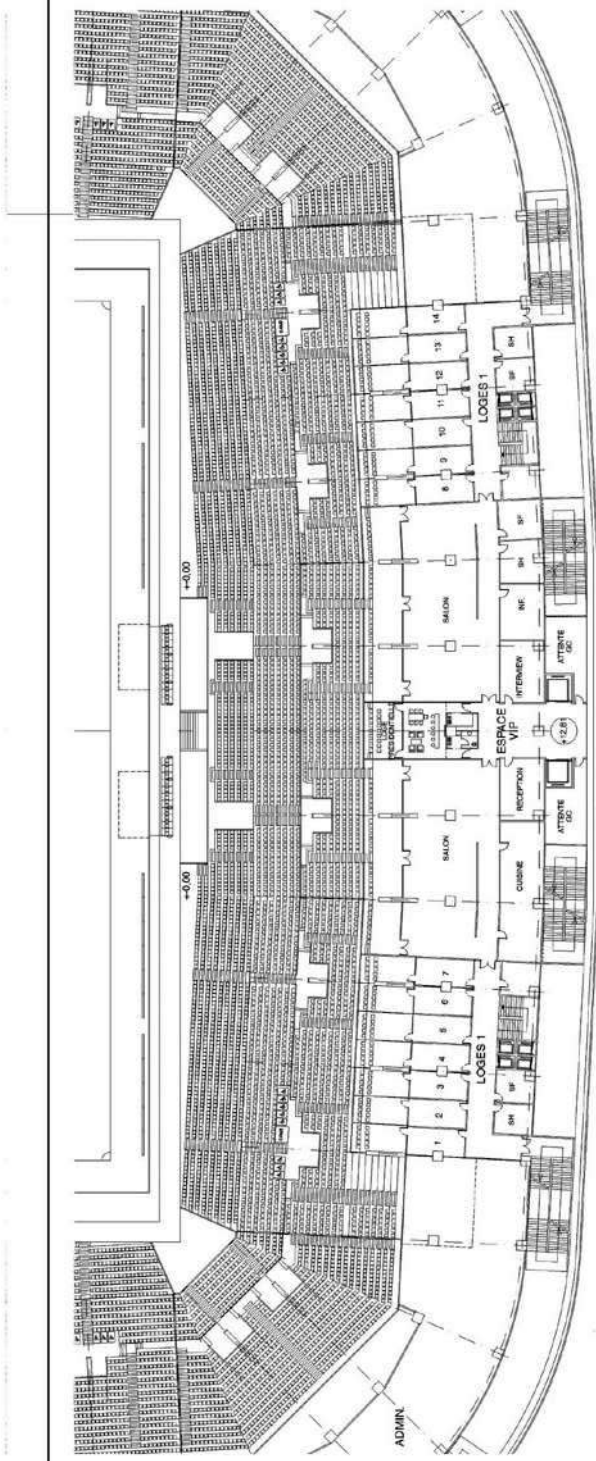


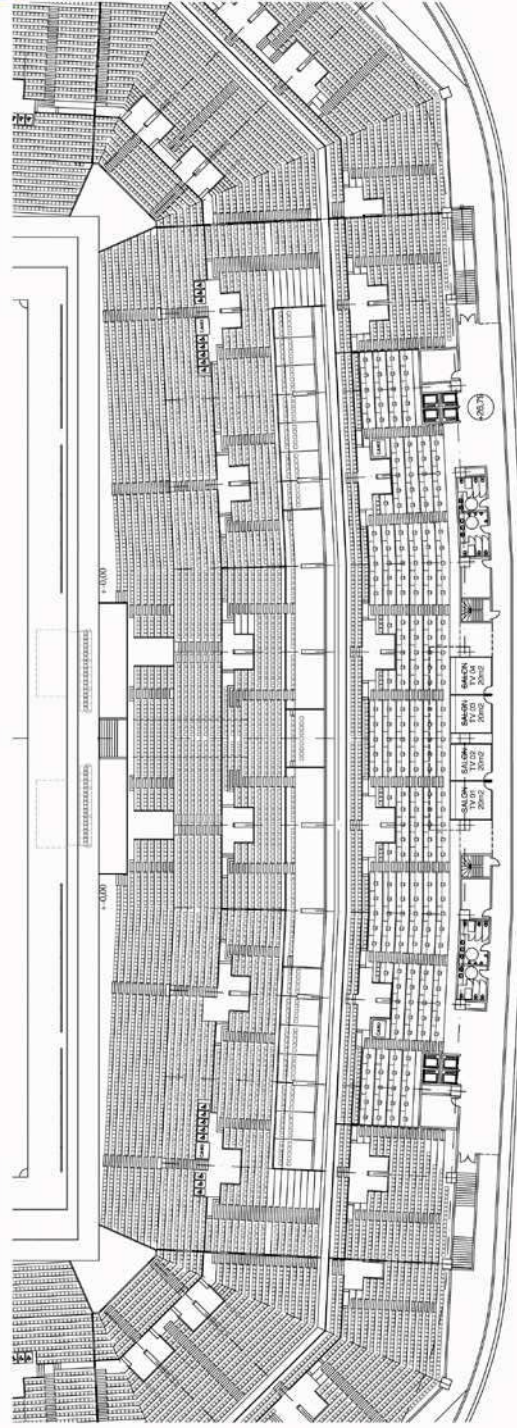
COURSE BASSE
GRAND PUBLIC + 5.06
TRIBUNNE PRINCIPALE SUD
REZ DE CHAUSSEE +1.37

WEBER & KEILING
ANTONELLI & HERRI
SERJEU INGENOMIE
ES ECONOMIE

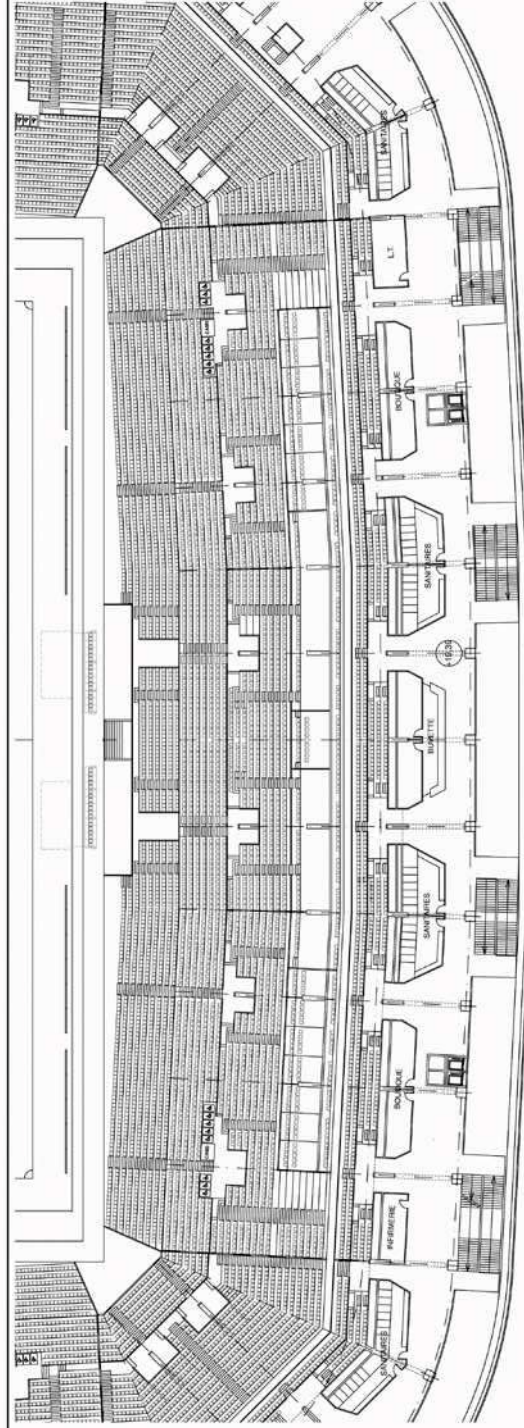


LOGES 1
ESPACES ET TRIBUNE VIP
TRIBUNE PRINCIPALE SUD
LOGES 2
+12,81
+16,11





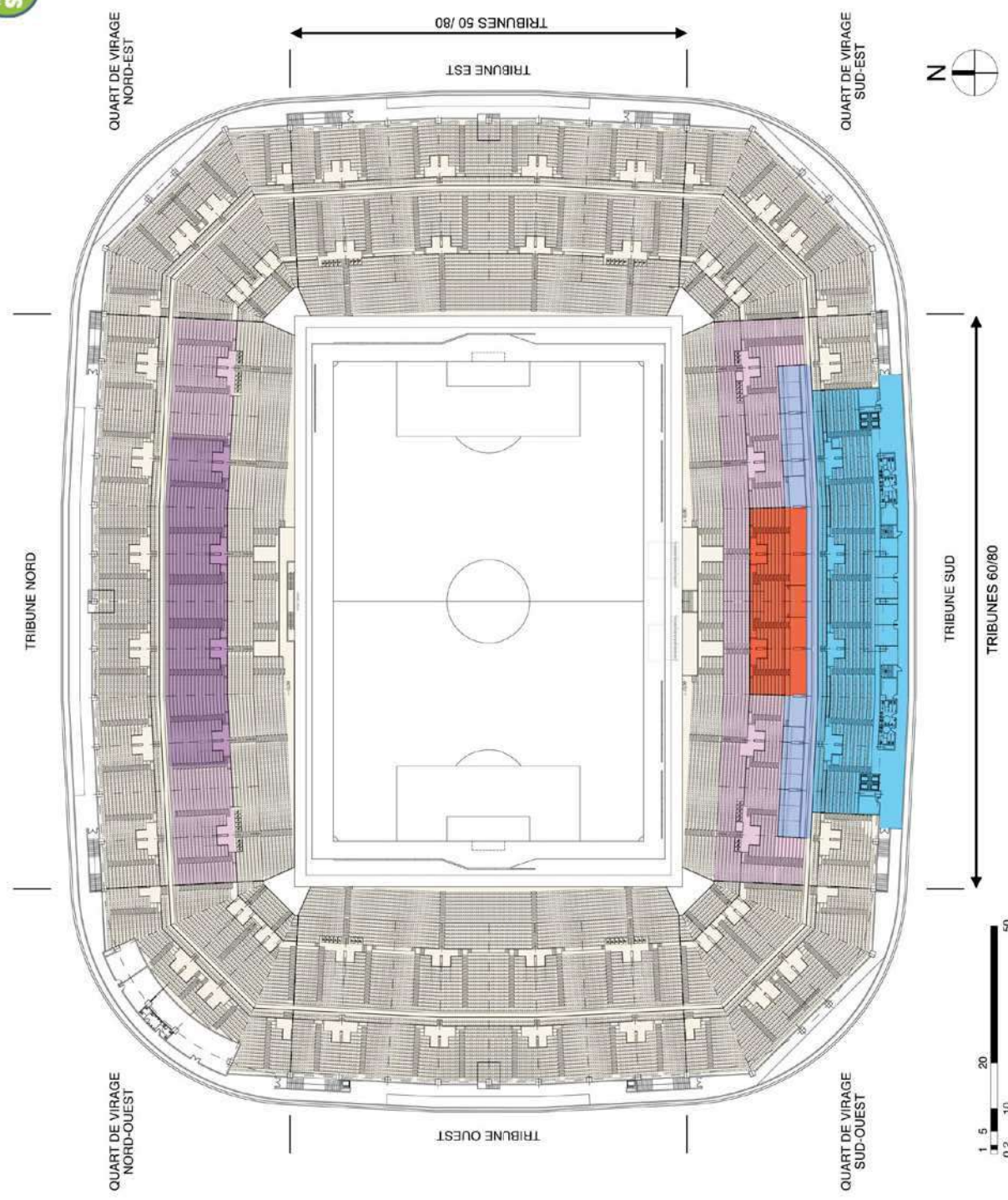
TRIBUNE PRINCIPALE SUD
STUDIOS TV ET
TRIBUNE PRESSE + 26.79
COURSE HAUTE GRAND
PUBLIC +19.39

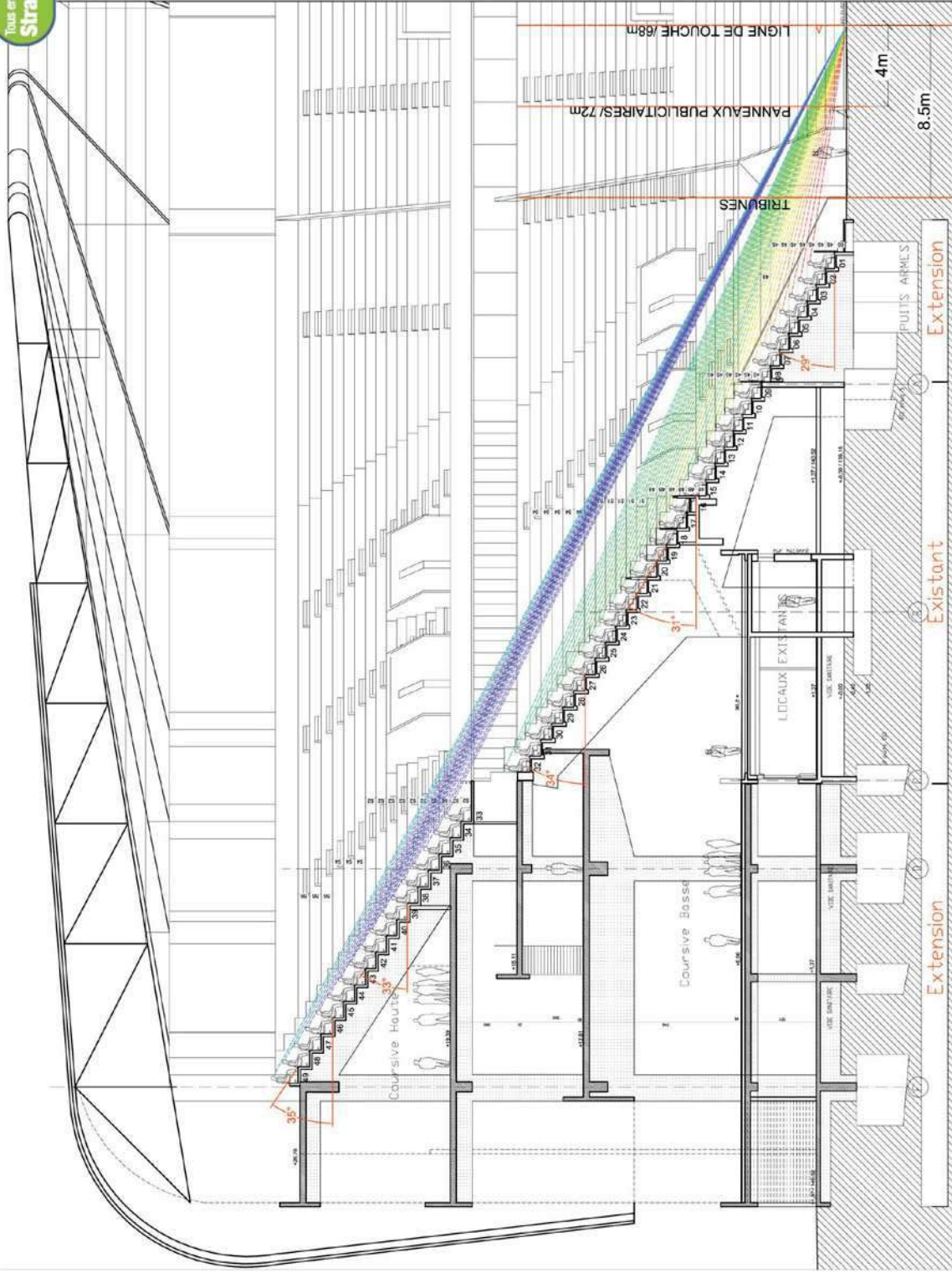


**PLAN DES PLACES
 A S S I S E S**

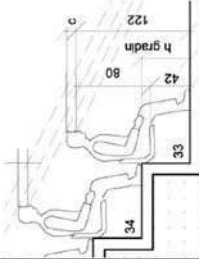
- V.I.P ET INVITES DES EQUIPES
 480 places
- CLUB UEFA
 1 500 places
- LOGES
 440 places
- HOPITALITE ENTREPRISES
 3 005 places
- ZONE ACCESSIBLE AU GRAND PUBLIC
 30 764 places
- ZONE RESERVEE AUX MEDIAS
 1 100 places

**WEBER & KEILING
 ANTONELLI & HERRI
 SERVE INGENIERIE
 ES ECONOMIE**





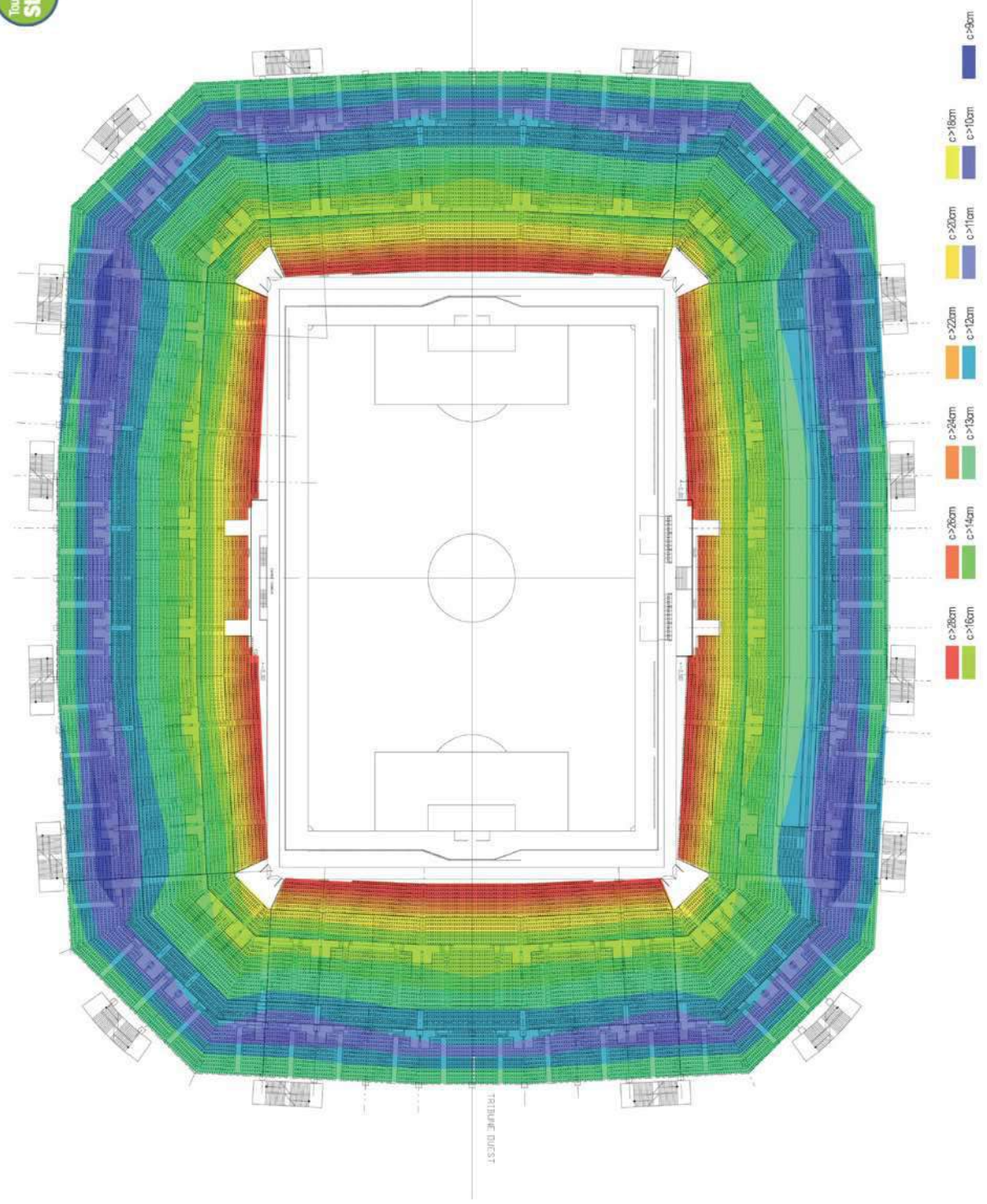
V I S I B I L I T É
TRACES DES VUES
PENTES DES GRADINS



WEBER & KEILING
ANTONELLI & HERRY
SERVEUR INGENIERIE
ES ECONOMIE

C > 24cm C > 18cm C > 14cm C >= 9cm

V I S I B I L I T É
CHAMP DE VISION
(VALEUR C)

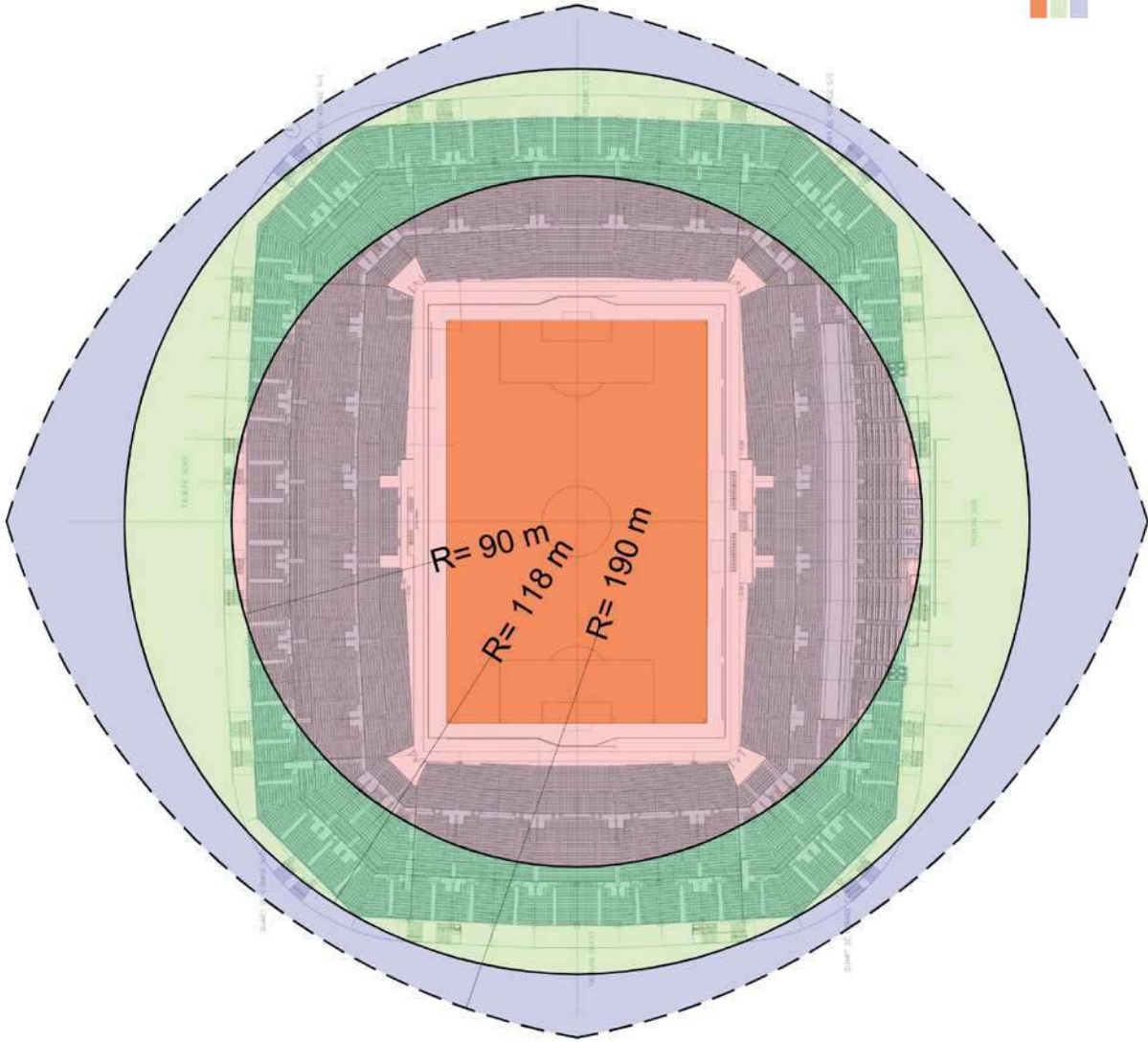


TRIUNE D'EST

EST

EST

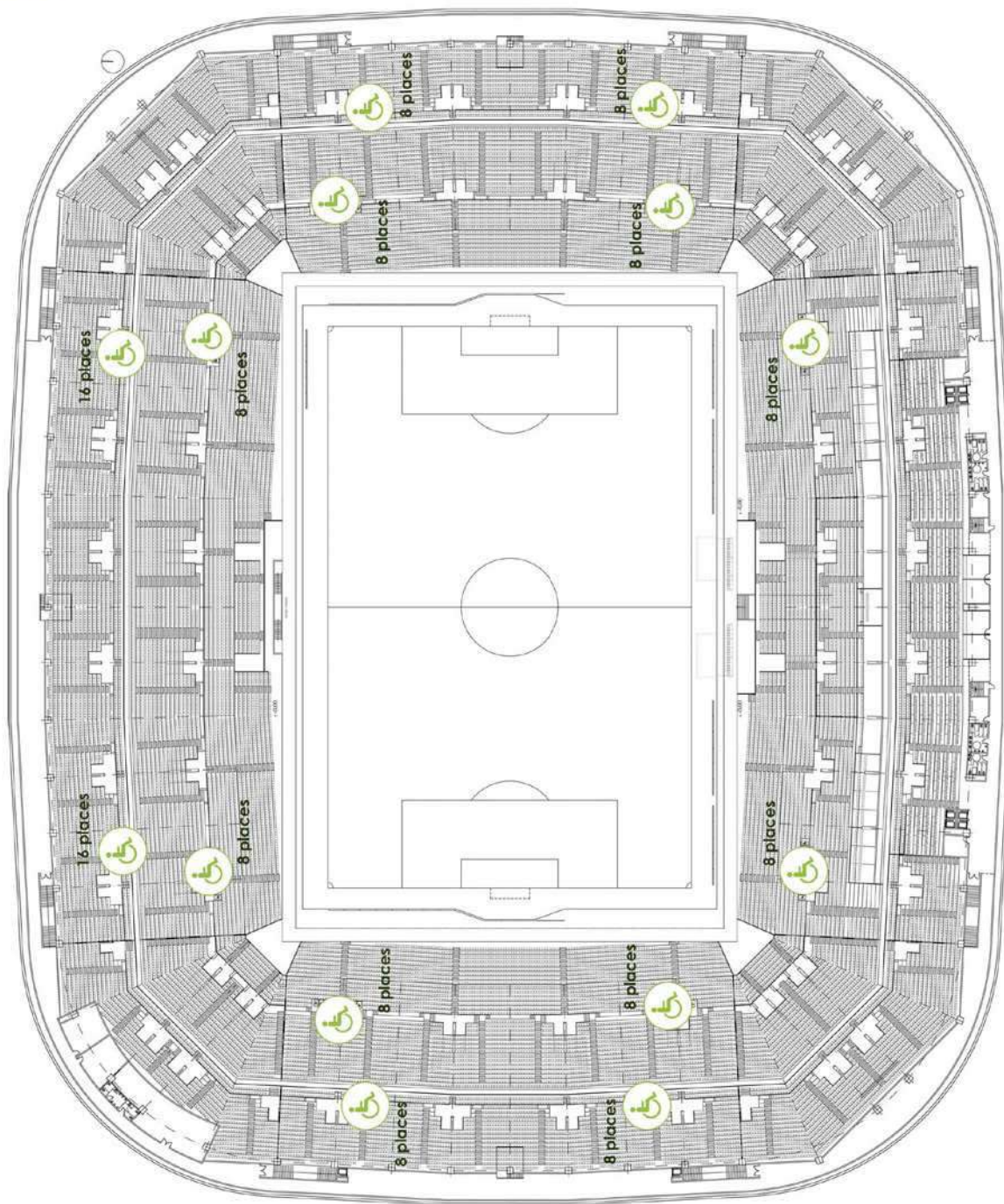
V I S I B I L I T É
 DISTANCE DE VISION
 M A X I M A L E

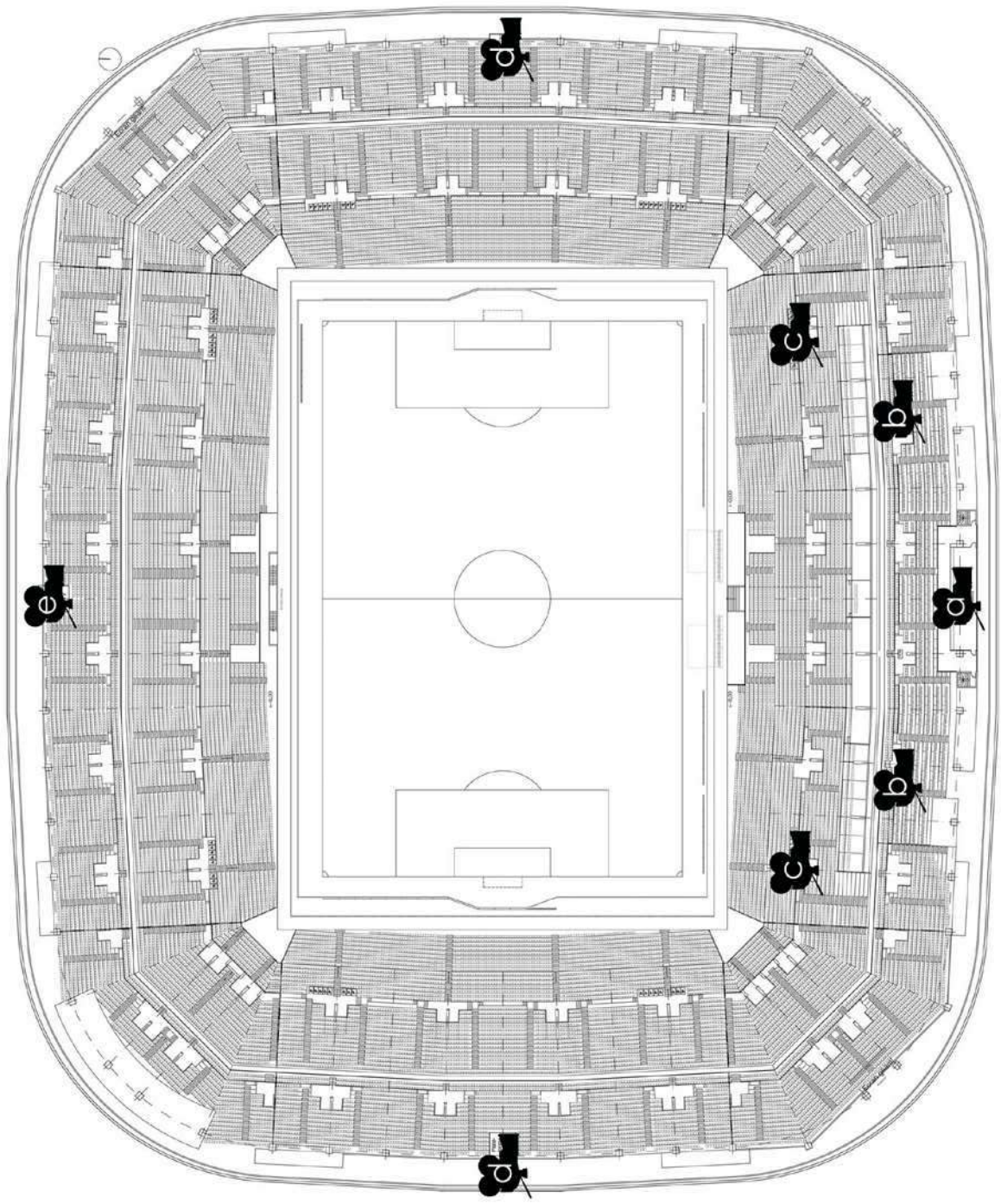


Zone des 90 m - Distance optimale
 Cercle circonscrit aux tribunes $r = 118\text{ m}$
 Zone des 190 m - distance maximale autorisée

PLAN DES ESPACES
 PERSONNES
 HANDICAPÉES

WEBER & KEILING
 ANTONELLI & HERRY
 SERVICE INGENIERIE
 DES ECONOMIES





PLAN DES POSITIONS
 DES
 CAMERAS

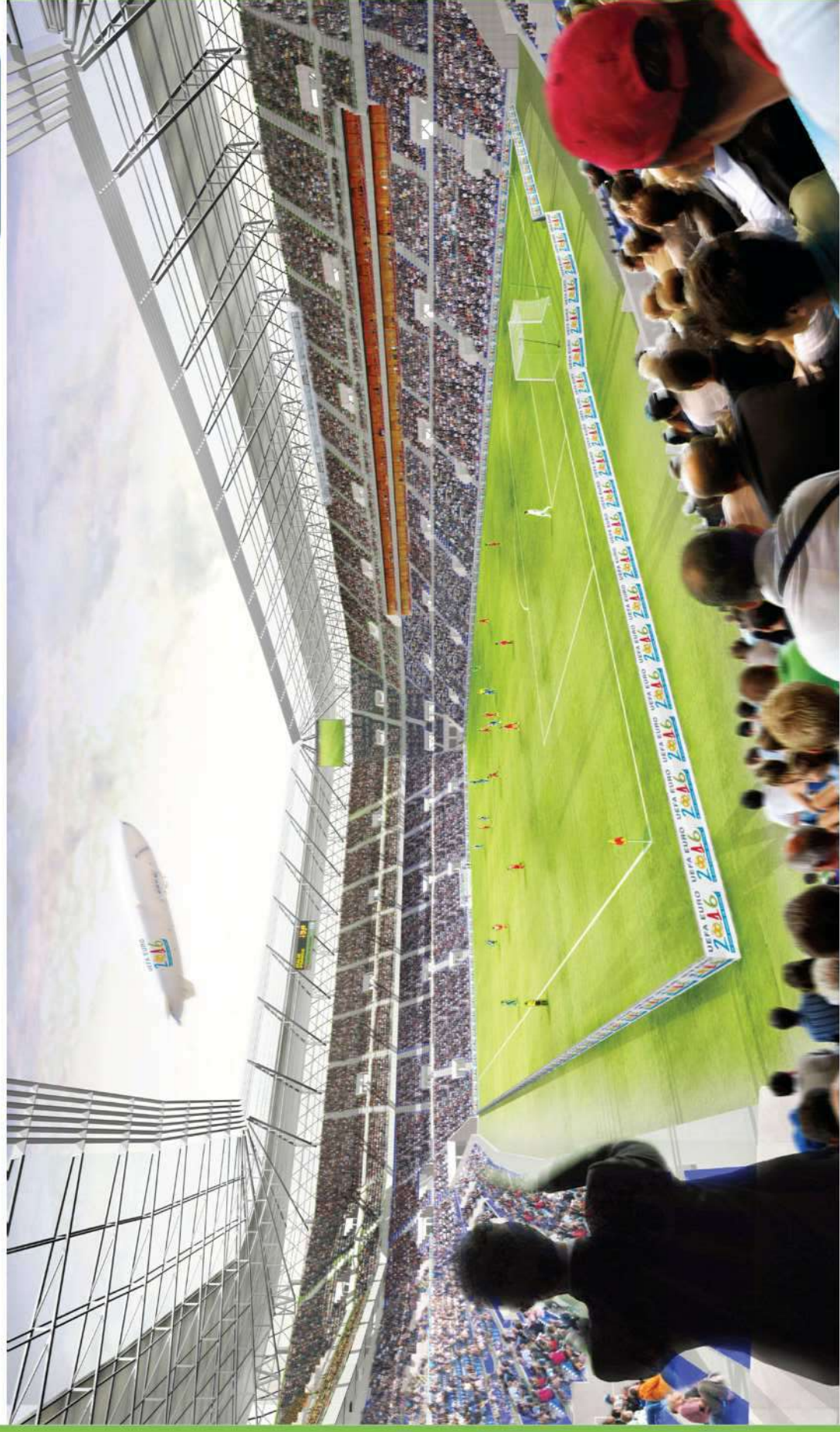
- a :** caméra principale
- b :** caméra ligne des 16 mètres
- c :** caméra zone de but
- d :** caméra arrière but
- e :** caméra opposée

WEBER & KEILING
 ANTONELLI & HERRY
 SERVICE INGENIERIE
 DES ECONOMIE

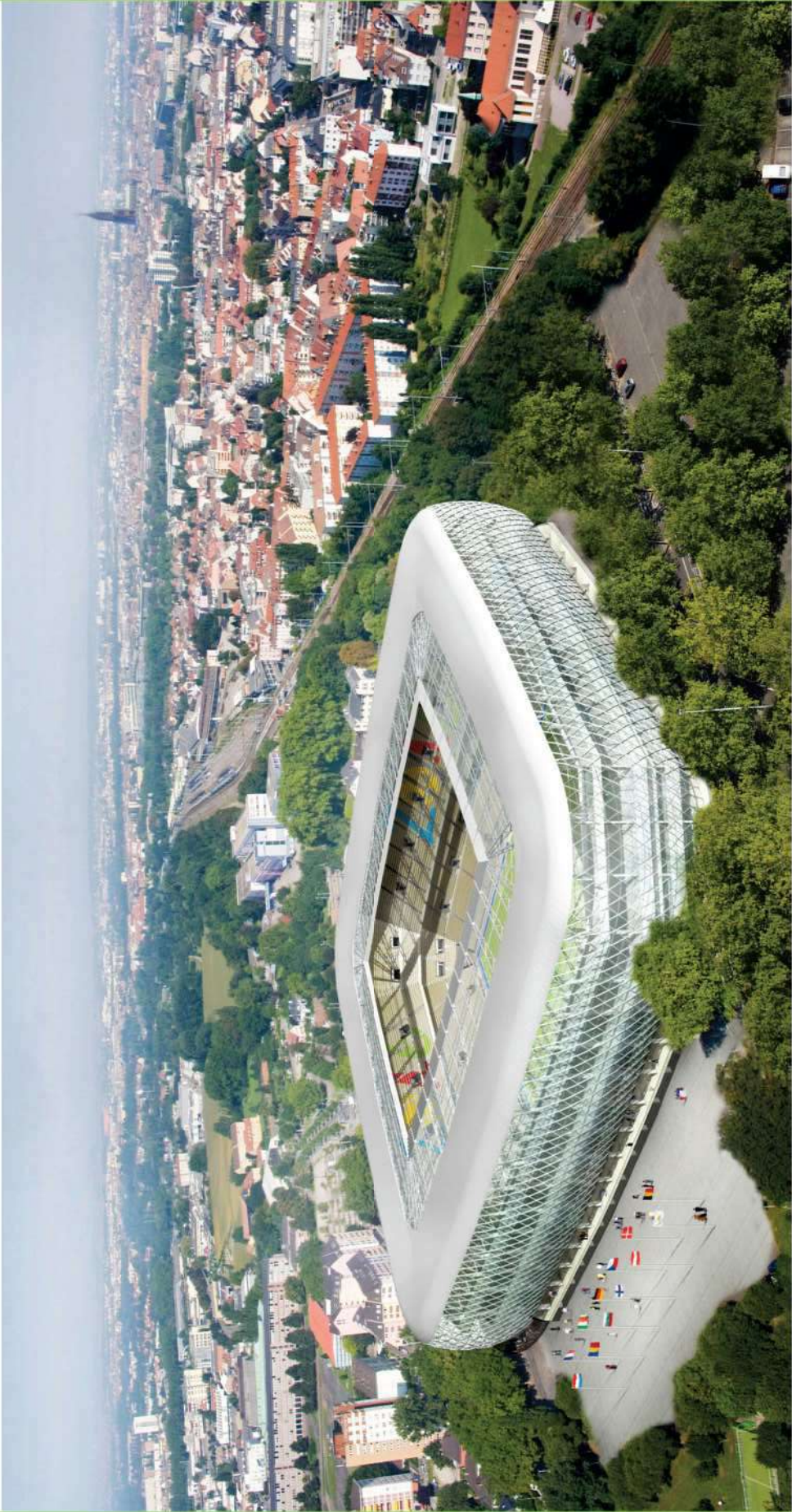




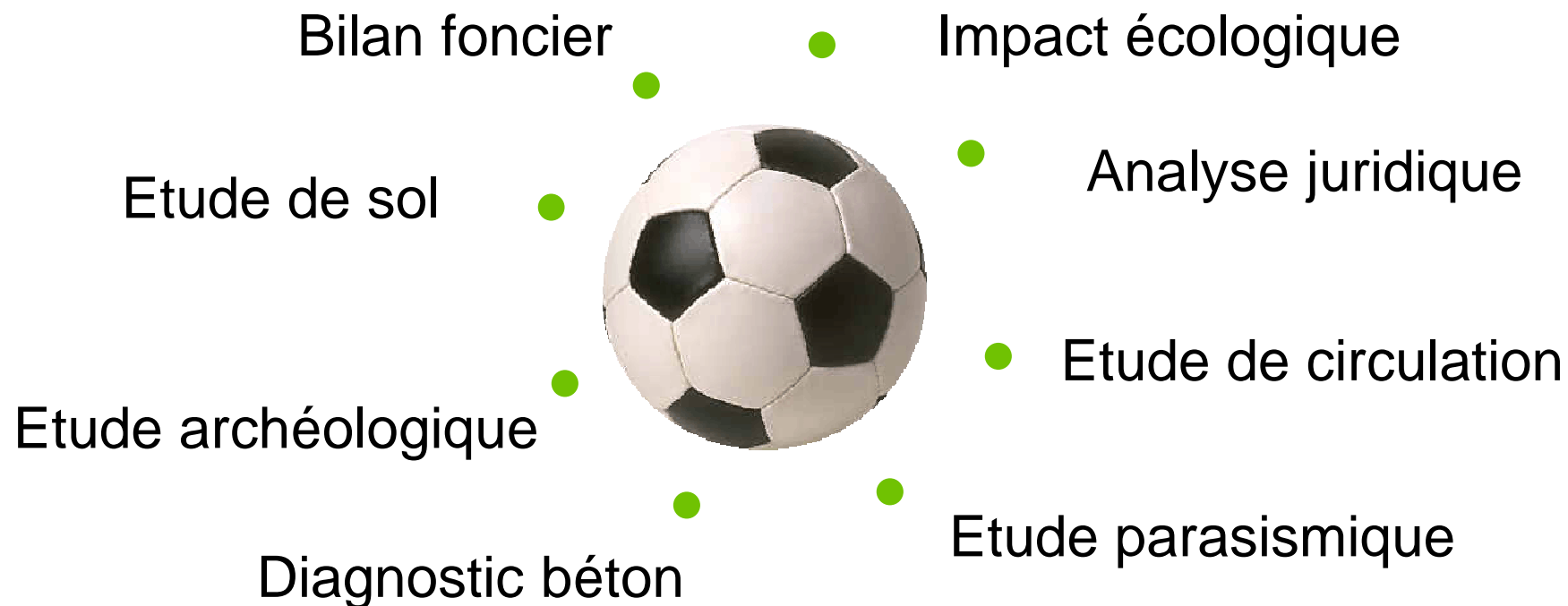
UEFA EURO
Tous ensemble pour
Strasbourg
2016







Diagnostics



Montage Juridique

➡ Loi MOP



La sécurité opérationnelle
La garantie de la collectivité

➡ Contrat partenarial



L'opportunité d'une opération qui
associe le constructeur, le
gestionnaire et l'exploitant

Montage Juridique - avancement

➡ Loi MOP



Marché de programmation en cours
Procédure de conception réalisation à
partir de janvier 2010

➡ Contrat partenarial



Marché d'AMO en cours en vue de
l'établissement du rapport
d'évaluation en mai 2010

Planning administratif

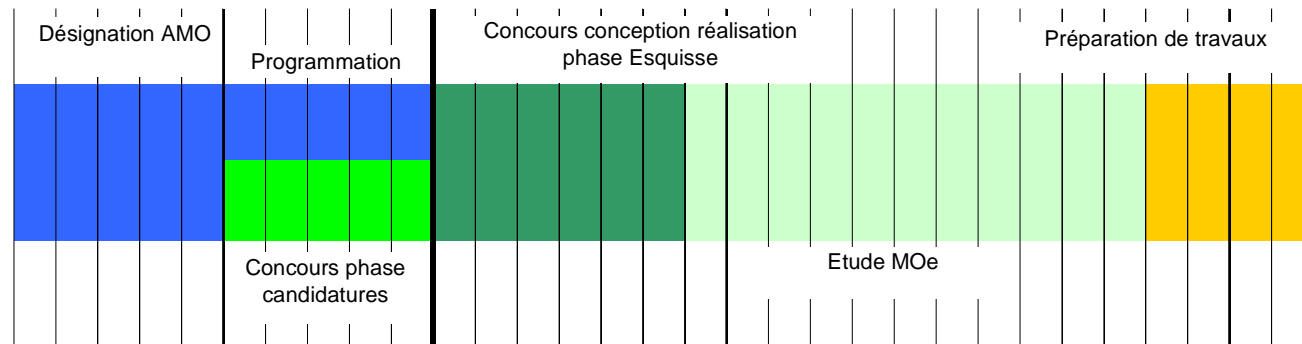
- ➡ Obligation de « rendre public » le projet de restructuration du stade
- ➡ Organisation d'une enquête publique DUP et mise en compatibilité du POS
- ➡ Organisation d'une enquête publique Bouchardeau et loi sur l'eau

Planning administratif et planning opérationnel

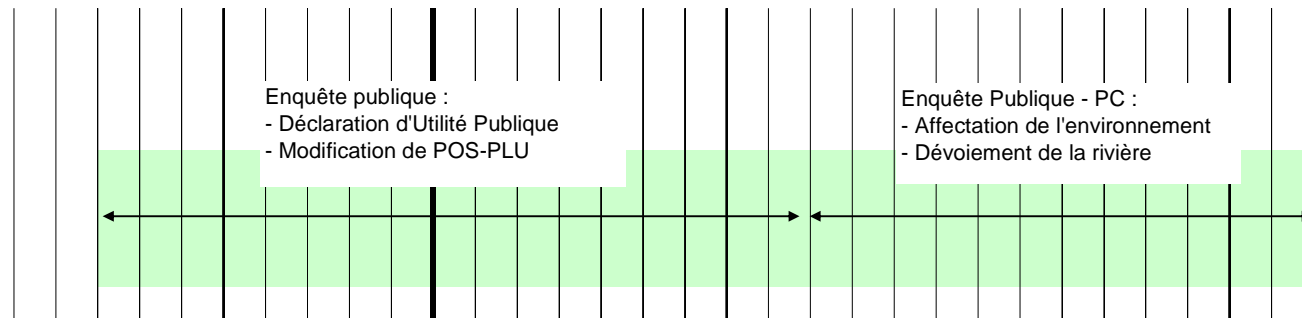


2009					2010												2011													
A	S	O	N	D	J	F	M	A	M	J	J	A	S	O	N	D	J	F	M	A	M	J	J	A	S	O	N	D	J	F

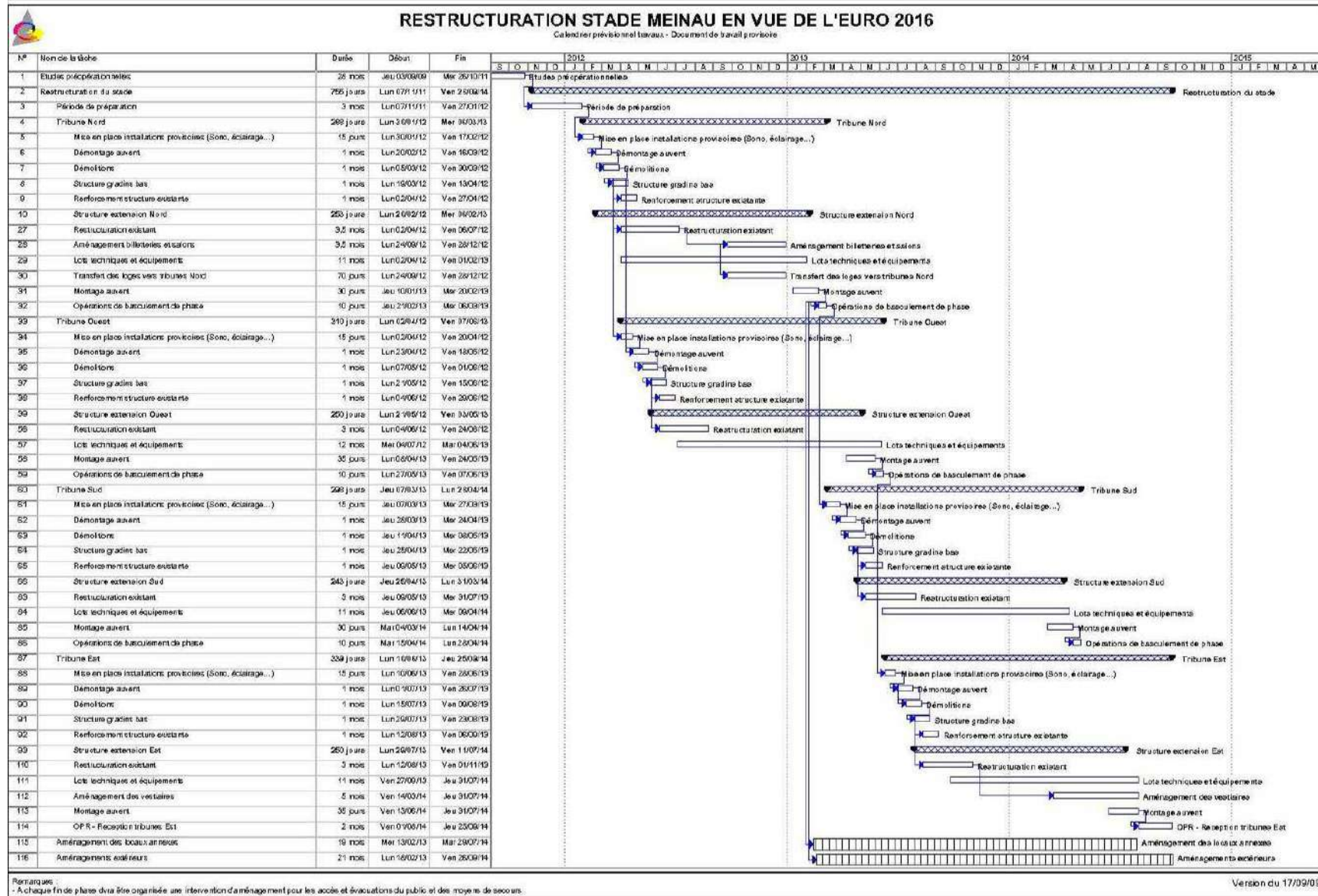
PLANNING OPERATIONNEL



PLANNING DES PROCEDURES



Planning travaux



Planning Général



	Avant 2009				2009				2010				2011				2012				2013				2014				2015			
	T1	T2	T3	T4	T1	T2	T3	T4	T1	T2	T3	T4	T1	T2	T3	T4	T1	T2	T3	T4	T1	T2	T3	T4	T1	T2	T3	T4	T1	T2	T3	T4
A	Phase amont																															
A.1	Configuration équipe projet																															
A.2	Désignation AMO (le cas échéant)																															
A.3	Programmation																															
A.4	Consultations ⁽¹⁾ & délibérations																															
B	Procédure(s) d'attribution⁽²⁾																															
B.1	Elaboration des candidatures ⁽³⁾																															
B.2	Elaboration des offres ⁽³⁾																															
B.3	Analyse et choix																															
B.4	Délibération / Notification																															
B.5	Purge des recours																															
C	Etudes et permis de construire																															
C.1	Etudes																															
C.2	Demande et instruction																															
C.3	Délivrance																															
C.4	Purge des recours																															
D	Travaux et homologation																															
D.1	Travaux																															
D.2	Homologation																															

06/2014
Date de livraison

15/02/2010
Candidature

Délibération bilan de concertation

Délibération lancement de la concertation

Délibération fin d'enquête publique

Délibération de principe

Budget d'investissement

Coût de construction : 124,4 M€TTC

Frais professionnels (Moe) : 21,3 M€TTC

Foncier : 1,4 M€TTC

Assistance Moa : 2,6 M€TTC

Autres coûts indirects : 7,9 M€TTC

Imprévus : 2,4 M€TTC

TOTAL : 160 M€TTC