

KOENIGSHOFFEN
HOHBERG
ECKBOLSHEIM
WOLFISHEIM

P+R

Tram vers l'Ouest

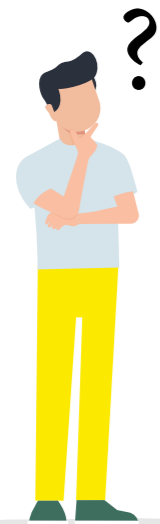
Enquête
publique*

du 20 février
au 27 mars 2023

participer
.strasbourg.eu

Sommaire

Édito	3
Contexte	4
Ce qui vous a été présenté en 2021	4
Les apports de la concertation et des études	6
Le tracé retenu	6
L'insertion du projet	8
Les aménagements autour du tram	14
Caractéristiques	23
Calendrier prévisionnel du projet	24
Comment vous informer, comment participer?	26



Qu'est-ce qu'une enquête publique ?

Une enquête publique est organisée en préalable des opérations d'aménagement du territoire ayant une incidence sur l'environnement. Cette procédure réglementaire permet d'assurer l'information et la participation du public ainsi que la prise en compte des intérêts des tiers lors de l'élaboration des décisions.

Une Commission d'enquête indépendante du maître d'ouvrage du projet est désignée par le Tribunal Administratif pour conduire l'enquête, recueillir et examiner les observations du public. Elle rédige un rapport livrant ses conclusions favorables ou non au projet. L'Eurométropole de Strasbourg se prononce ensuite par déclaration de projet sur l'intérêt général de l'opération. Enfin, c'est la déclaration d'utilité publique, prononcée par arrêté préfectoral, qui permet la réalisation du projet.

Le présent support vous explique les principales composantes du projet. Nous vous invitons à consulter le dossier d'enquête publique pour une information détaillée sur le Tram Ouest.

Modalités en pages 26 et 27.

Édito

La question des mobilités est au cœur du projet politique de l'Eurométropole. Les mobilités ont en effet un grand rôle à jouer dans la réduction de la pollution atmosphérique et la dépendance aux énergies fossiles, pour préserver la qualité de vie et la santé. Ce thème a également une importance cruciale dans la réduction des inégalités sociales, en participant à un rééquilibrage du territoire et à une meilleure inclusion sociale. Les grands projets de mobilité représentent donc un axe essentiel dans la politique de l'Eurométropole de lutte contre le réchauffement climatique et les inégalités territoriales.

Le projet d'extension du réseau de tramway vers l'Ouest de l'agglomération strasbourgeoise améliorera et rééquilibrera la desserte de ce secteur. Il offrira un service de transports fiable et moins polluant aux habitant-es de Koenigshoffen, du Hohberg, d'Eckbolsheim et de Wolfisheim. Le projet desservira aussi les bassins d'emplois des zones d'activités d'Eckbolsheim et des Forges.

Ce projet a pour objectifs de réaménager l'espace public et apaiser les territoires desservis pour offrir plus de place et de sécurité aux cyclistes et piéton-nes. Une liaison cyclable continue, sûre et confortable sera à terme offerte entre la station « Comtes » à Koenigshoffen et le terminus « Wolfisheim ». Une plus grande place sera également attribuée à la végétation et à la vie de quartier.

Le projet de Tram Ouest a fait l'objet de plusieurs temps de discussion et de réflexion, en y associant les communes d'Eckbolsheim et Wolfisheim avec lesquelles l'Eurométropole a engagé un dialogue soutenu. La concertation publique de 2021 a permis de retenir le tracé définitif et d'adapter le nombre et les emplacements des stations pour mieux répondre à vos besoins. Elle s'est poursuivie de septembre 2021 à juillet 2022 par des ateliers participatifs sur quatre thématiques clés. Aujourd'hui, s'ouvre l'enquête publique, étape majeure du projet et nouvelle occasion pour les habitant-es et forces vives d'exprimer leurs observations sur le projet. Nous vous invitons à prendre connaissance du projet et à vous exprimer lors de cette enquête publique, qui se déroulera du 20 février au 27 mars 2023.

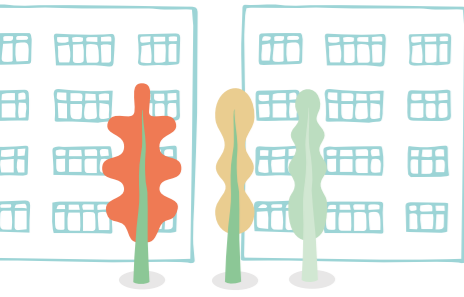


Pia Imbs
Présidente de
l'Eurométropole



Alain Jund
Vice-président
en charge
des mobilités





Contexte

Le prolongement du tram vers l'Ouest de l'agglomération est réalisé en deux phases. Une première phase entre le centre-ville de Strasbourg et l'entrée du quartier de Koenigshoffen a été mise en service en août 2020. La deuxième phase entre le quartier de Koenigshoffen et Wolfisheim sera mise en service fin 2025.

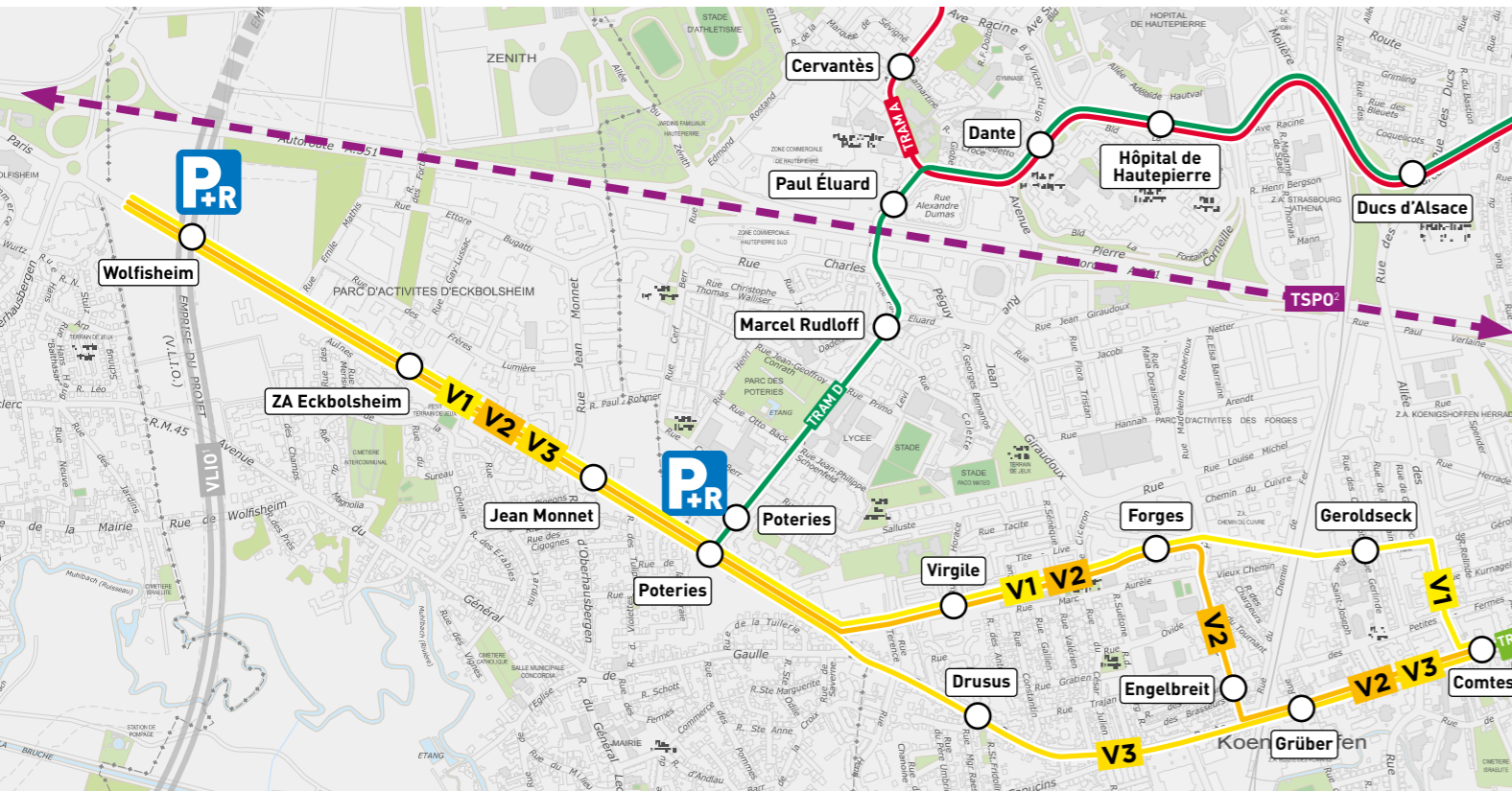


OBJECTIFS DU PROJET :

- Offrir une alternative attractive à la voiture en améliorant le confort et la rapidité des autres modes de transport;
- Améliorer le maillage du territoire Ouest de Strasbourg en diversifiant l'offre de transport;
- Contribuer à la réhabilitation du cadre de vie dans les quartiers desservis par une reconfiguration de l'espace public, notamment en luttant contre les îlots de chaleurs et la pollution atmosphérique en améliorant la couverture végétale des espaces réaménagés;
- Porter le tramway comme vecteur de dynamisation et de développement urbain respectueux de l'environnement.

Ce qui vous a été présenté en 2021

Une concertation publique réglementaire sur le prolongement de la ligne F de la station « Comtes » jusqu'à Wolfisheim a été organisée du 18 janvier au 19 février 2021. Trois variantes de tracé ont été soumises à la concertation :



1 - Voie de Liaison Intercommunale Ouest
2 - Transport en Site Propre de l'Ouest strasbourgeois

- La variante 1 « Comtes-Poteries » s'engageait après la station « Comtes » sur l'allée des Comtes. Elle empruntait ensuite la rue Geroldseck puis la rue du Rail, avant de franchir les voies ferrées pour rejoindre la rue Virgile via une nouvelle rue parallèle à la rue du Vieux Chemin. Le tracé rejoignait ensuite la route des Romains;
- La variante 2 « Engelbreit-Poteries » se poursuivait sur la route des Romains après la station « Comtes » avant une bifurcation sur la rue de l'Engelbreit. Le tracé empruntait ensuite la rue Virgile avant de rejoindre la route des Romains;
- La variante 3 « Romains-Poteries » empruntait la route des Romains après la station « Comtes »;
- Pour les trois variantes, le tracé se poursuivait ensuite à partir de la station « Poteries » sur la route de Wasselonne jusqu'au terminus à Wolfisheim.

JUSTIFICATION DU CHOIX DU TRACÉ :

La desserte du quartier du Hohberg, un enjeu clé de ce prolongement, est assurée au mieux par les variantes 1 et 2. La variante 3 permet de desservir la centralité de la route des Romains entre les serres horticoles et le pont SNCF mais l'insertion du tramway dans un espace public limité fait peser le risque d'une détérioration des fonctions commerciales de la voie et d'une mauvaise robustesse de l'infrastructure tramway. La variante 1 présente la difficulté de l'insertion d'un ouvrage de franchissement des voies ferrées de 250 m entre les collectifs à l'Est et les entreprises à délocaliser à l'Ouest.

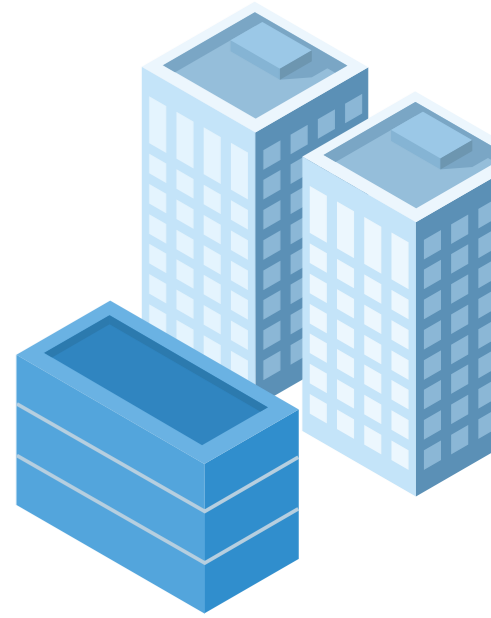
L'insertion de la variante 2 est plus aisée que pour les variantes 1 et 3 tout en permettant la desserte du quartier du Hohberg. La variante 2 dessert également le quartier du Parc Grüber et l'entrée d'Eckbolsheim de part et d'autre de la route des Romains. L'insertion sur la rue de l'Engelbreit permet d'accompagner les futures évolutions de la route des Romains et du quartier des Forges. La variante 2 est accompagnée également de la création d'une passerelle de franchissement des voies ferrées destinée aux modes actifs (piétonnes et cyclistes) et d'un apaisement de la route des Romains entre le pont SNCF et les serres horticoles pour traiter équitablement l'intégralité de Koenigshoffen.

Cette analyse multicritères a motivé le choix du Conseil de l'Eurométropole pour la variante 2. Variante retenue par le Conseil de l'Eurométropole du 7 mai 2021 à l'issue de la concertation.

Poursuite de la concertation (2021-2022)

La concertation s'est poursuivie de septembre 2021 à juillet 2022 autour de quatre thématiques :

- le réaménagement de la route des Romains,
- la nouvelle passerelle de franchissement des voies ferrées pour les modes actifs au niveau de la rue du Rail,
- le réaménagement de la place Virgile,
- l'aménagement du terminus à Wolfisheim.



Les apports de la concertation et des études

Les concertations et les études d'avant-projet ont permis d'adapter et d'améliorer le projet pour mieux répondre aux besoins et aux attentes des habitants.

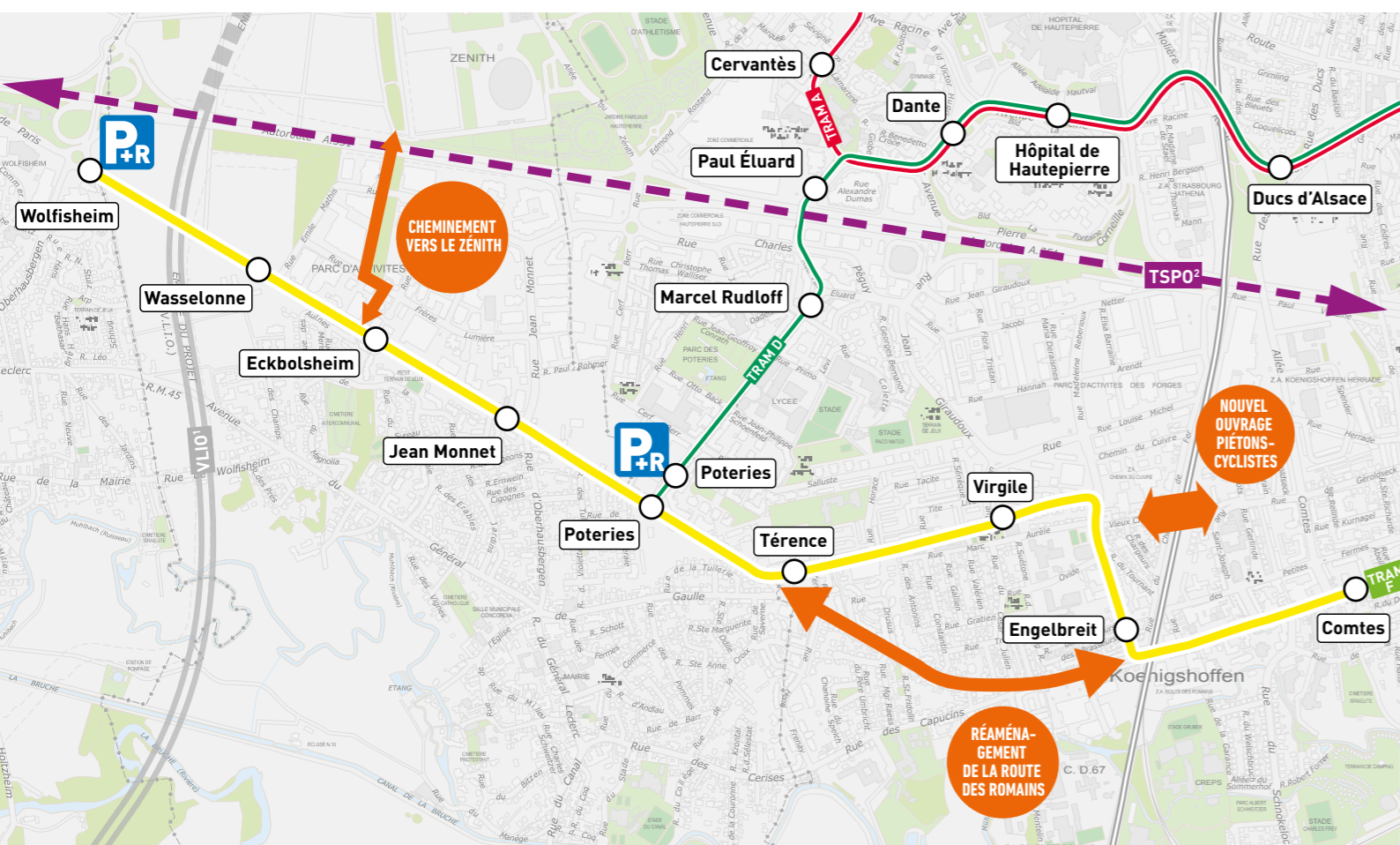
- **Les emplacements des stations ont été revus.**
La station « Virgile » a été rapprochée du CSC Camille Claus, qui constitue le cœur du quartier. Une nouvelle station « Terence » a été positionnée à l'angle de la route des Romains, au droit des serres horticoles, pour desservir les quartiers résidentiels Est d'Eckbolsheim et assurer des correspondances avec le réseau de bus reconfiguré. Le terminus a été déplacé d'une centaine de mètres pour se rapprocher du rond-point d'entrée d'agglomération de Wolfisheim. L'accent a été mis par les habitants sur la possibilité d'interconnexion entre les lignes D et F au niveau du terminus de la ligne D, « Poteries » ;
- **Le réseau de bus sera également redéployé pour améliorer la desserte des quartiers traversés par le tram.** Les lignes de bus assureront un service de rocade recoupant le tracé radial du tramway pour permettre le plus de correspondances possibles entre les bus et le tramway ;
- Une préoccupation relevée lors de la concertation était de **limiter le trafic de transit dans les quartiers desservis par le tramway tout en maintenant l'accès**

à la M351. Dans cette optique, le futur plan de circulation du quartier a été conçu en cohérence avec le projet de nœud multimodal des Forges. Le plan de circulation sera également adapté pour convenir au mieux aux habitant-es. Les stationnements accessibles aux personnes à mobilité réduite (PMR) seront maintenus tandis que des zones mutualisées permettront les livraisons.

- **Améliorer les déplacements des piéton-nes et des cyclistes** était un élément essentiel du projet pour les habitant-es. Un meilleur partage de l'espace public sera mis en place tout le long du tracé et sur la route des Romains (entre la rue de l'Engelbreit et la rue Terence) pour offrir des pistes cyclables et des cheminements piétons sécurisés. Une liaison cyclable continue permettra de relier la station « Comtes » au terminus « Wolfisheim ». Les aménagements des espaces publics accorderont une plus grande place à la vie de quartier et aux centralités. Les alignements d'arbres et la végétation préexistants seront préservés au maximum et la végétalisation sera encore renforcée le long du tracé du tramway et sur la route des Romains.

Le tracé retenu

1 - Voie de Liaison Intercommunale Ouest
2 - Transport en Site Propre de l'Ouest strasbourgeois

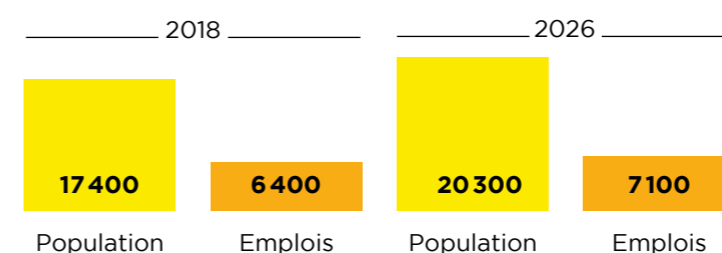


La ligne F prolongée comptera 8 nouvelles stations depuis la station « Comtes » jusqu'au nouveau terminus « Wolfisheim » soit 4 km de nouvelle ligne.

Le Tram Ouest desservira :

- **Station « Engelbreit »** : le futur secteur Mentelin, le Parc Grüber, le secteur Ouest de Koenigshoffen et sa centralité ;
- **Station « Virgile »** : le quartier du Hohberg et le Sud de la zone d'activités des Forges ;
- **Station « Terence »** : l'Ouest du Hohberg et la zone résidentielle de la route du Général de Gaulle à Eckbolsheim ;
- **Station « Poteries »** : le Sud du quartier des Poteries et la connexion avec la ligne D permettant de rejoindre le quartier d'Hautepierre ;
- **Station « Jean Monnet »** : le quartier résidentiel d'Eckbolsheim au-delà de la route de Wasselonne et l'entrée de la zone d'activités ;
- **Station « ZA Eckbolsheim »** : la zone d'activités et le Zénith via un cheminement dédié aux piéton-nes et aux cyclistes ;
- **Station « Wasselonne »** : la future extension de la zone d'activités d'Eckbolsheim ;
- **Terminus « Wolfisheim »** : l'entrée d'agglomération de Wolfisheim.

POTENTIEL DE DESSERTE



Tout le long du tracé, une attention particulière a été portée à la sécurité et à la continuité des cheminements pédestres et cyclables.

Les pistes cyclables bidirectionnelles feront au minimum 3 mètres de large et permettront de relier sans interruption la station « Comtes » à l'entrée de Wolfisheim le long de la route des Romains et de la route de Wasselonne.

Les trottoirs auront également une largeur minimum de 2 mètres.

Les alignements d'arbres existants seront conservés au maximum et la végétalisation sera renforcée sur l'ensemble du parcours.



L'insertion du projet*

STATION « ENGELBREIT »

La station « Engelbreit » sera située sur la rue éponyme après l'intersection avec la route des Romains.

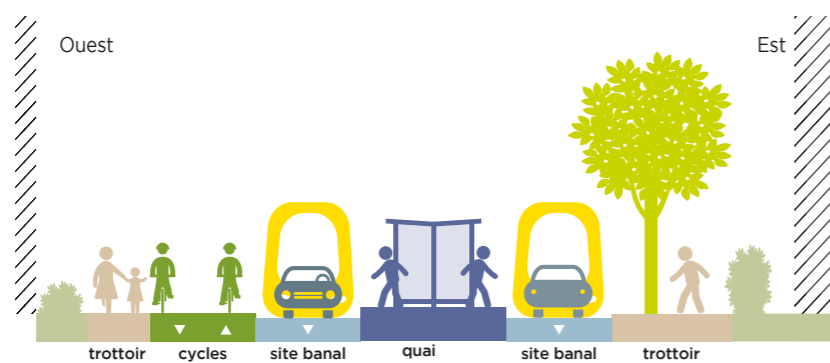
↓ État existant



↓ Horizon fin 2025



↓ Coupe de la station « Engelbreit »



*visuels non contractuels

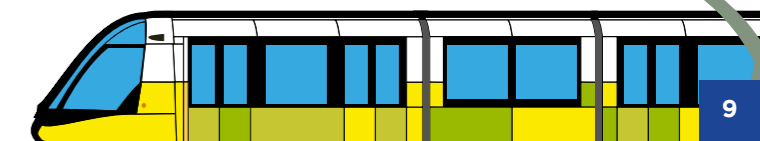
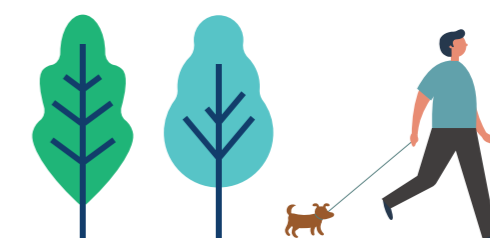
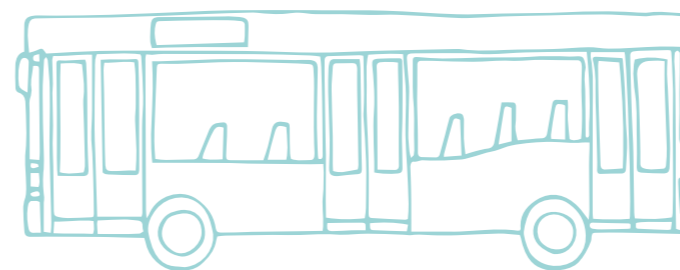
STATION « VIRGILE »

La station « Virgile » sera située au centre de la rue éponyme au niveau de l'intersection avec la rue Cicéron. Elle permettra un accès direct au Centre Socio-Culturel Camille Claus.

↓ État existant



↓ Horizon fin 2025



STATION « TERENCE »

La station « Terence » prendra place sur la rue Virgile avant l'intersection avec la route des Romains au niveau des serres horticoles.

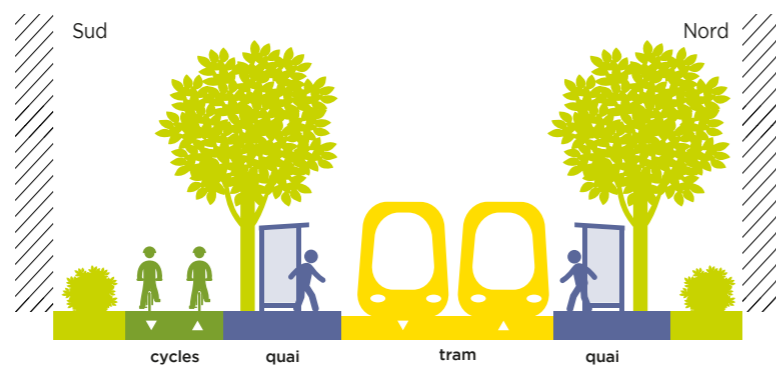
État existant



Horizon fin 2025



Coupe de la station « Terence »



STATION « POTERIES »

La station « Poteries » se situera à l'Est du carrefour entre la route des Romains et l'avenue François Mitterrand. Elle permettra une connexion avec la ligne D.

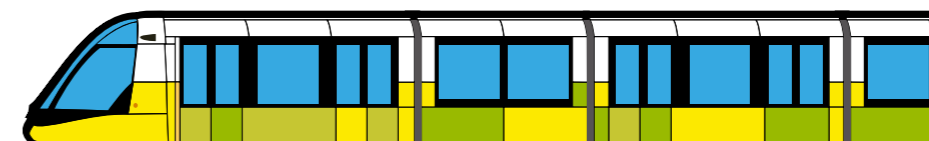
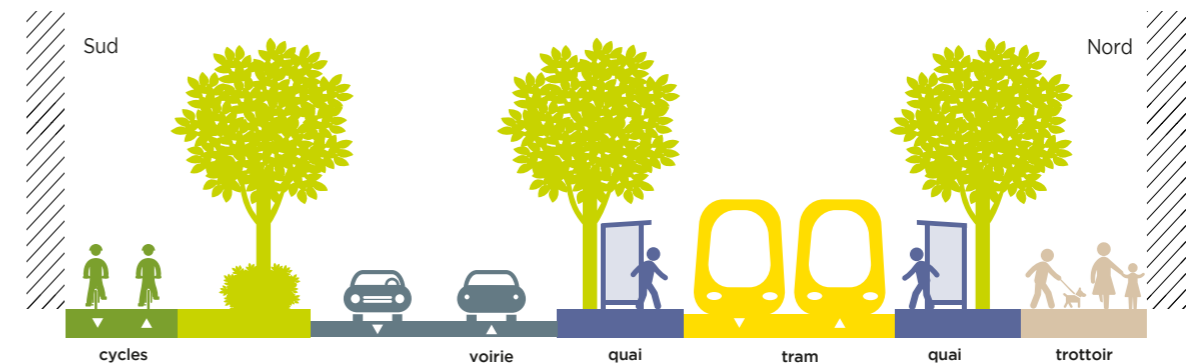
État existant



Horizon fin 2025



Coupe de la station « Poteries »



STATION « ZA ECKBOLSHEIM »

La station « ZA Eckbolsheim » est implantée sur la route de Wasselonne à proximité des numéros 1 et 3. Un cheminement dédié aux piéton-nes et cyclistes d'environ 1 km sera aménagé au travers de la zone d'activités pour permettre un accès sécurisé vers le Zénith.

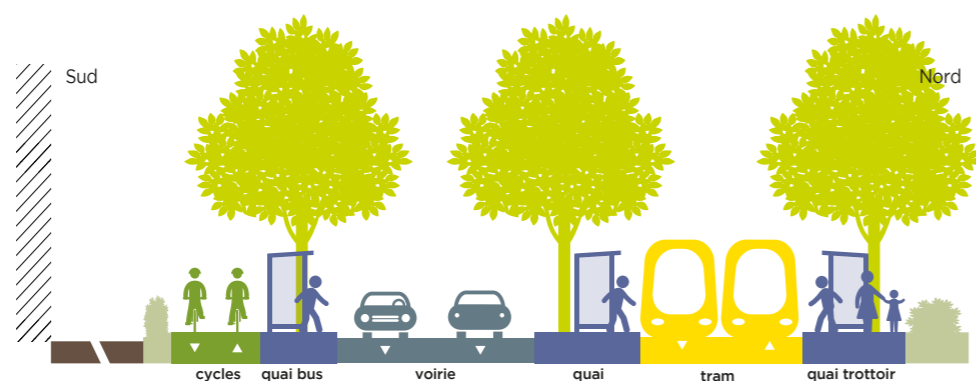
État existant



Horizon fin 2025



Coupe de la station « ZA Eckbolsheim »



visuels non contractuels

TERMINUS « WOLFISHEIM »

Le terminus s'insérera sur la route de Wasselonne à proximité du rond-point d'entrée de ville à Wolfisheim. Un parking relais P+R de 100 places sera aménagé avec un accès direct à la M351.

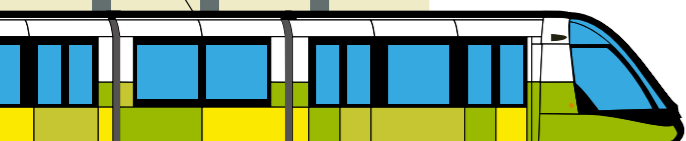
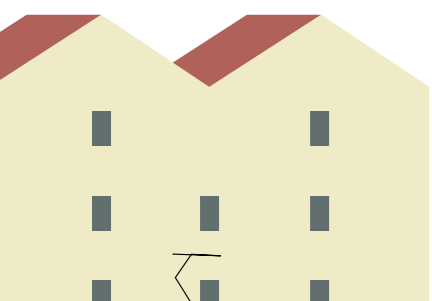
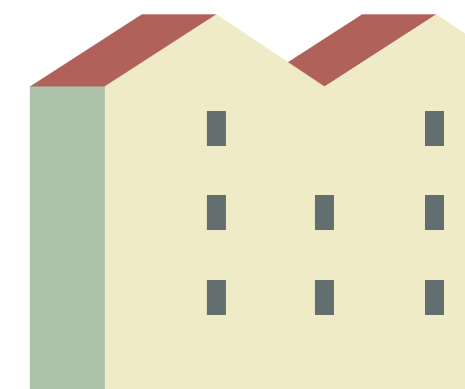
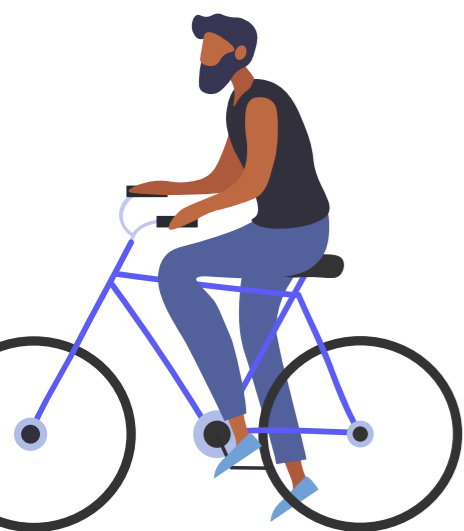
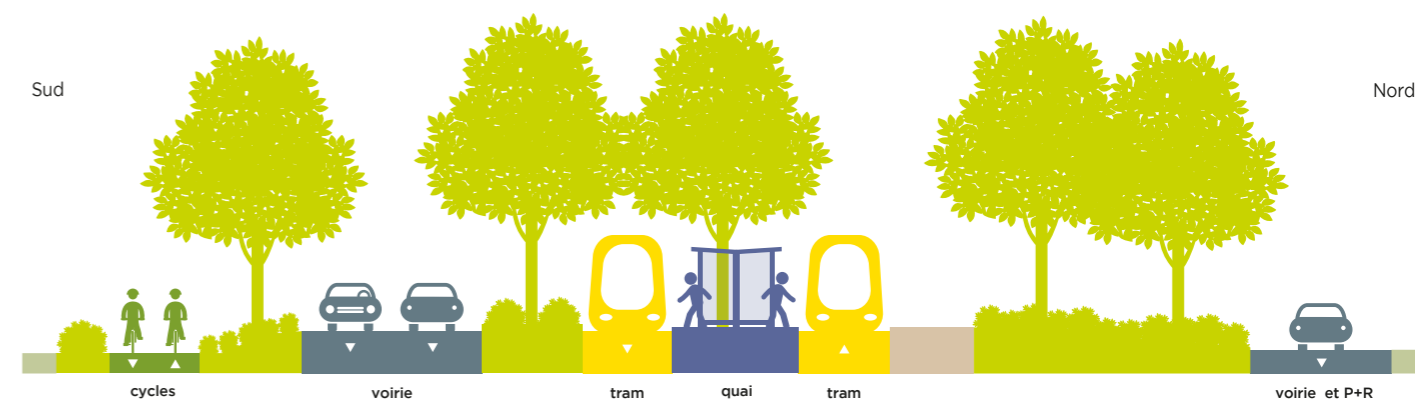
État existant



Horizon fin 2025



Coupe du terminus « Wolfisheim »



Les aménagements autour du tram

LA RECONFIGURATION DU RÉSEAU DE BUS

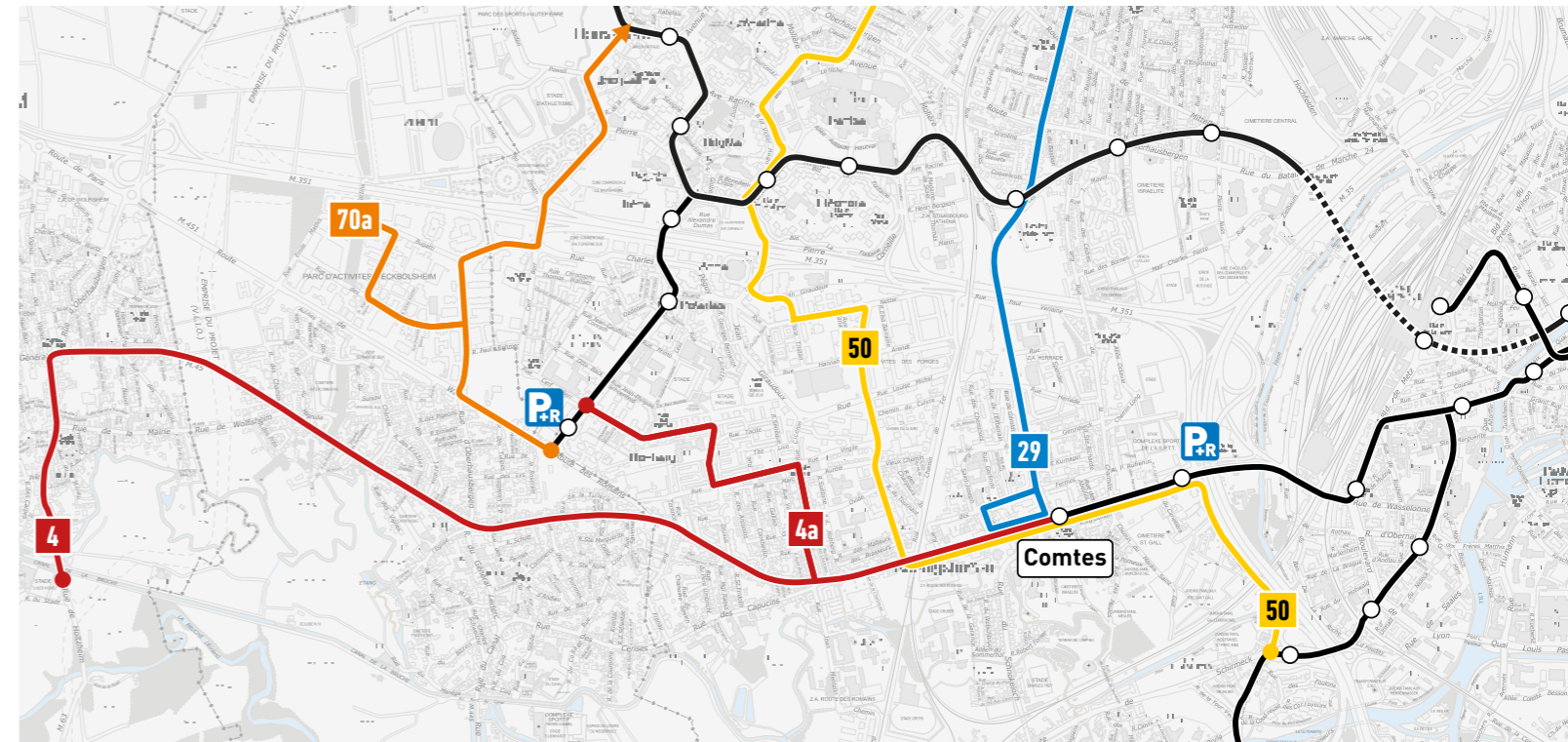
En 2025, les lignes de bus actuelles seront redéployées pour assurer une desserte plus fine du territoire de l'Ouest de l'agglomération.

Le tramway assurera une liaison radiale vers le centre-ville, tandis que les bus effectueront des liaisons de rocades et proposeront des correspondances avec le tramway.

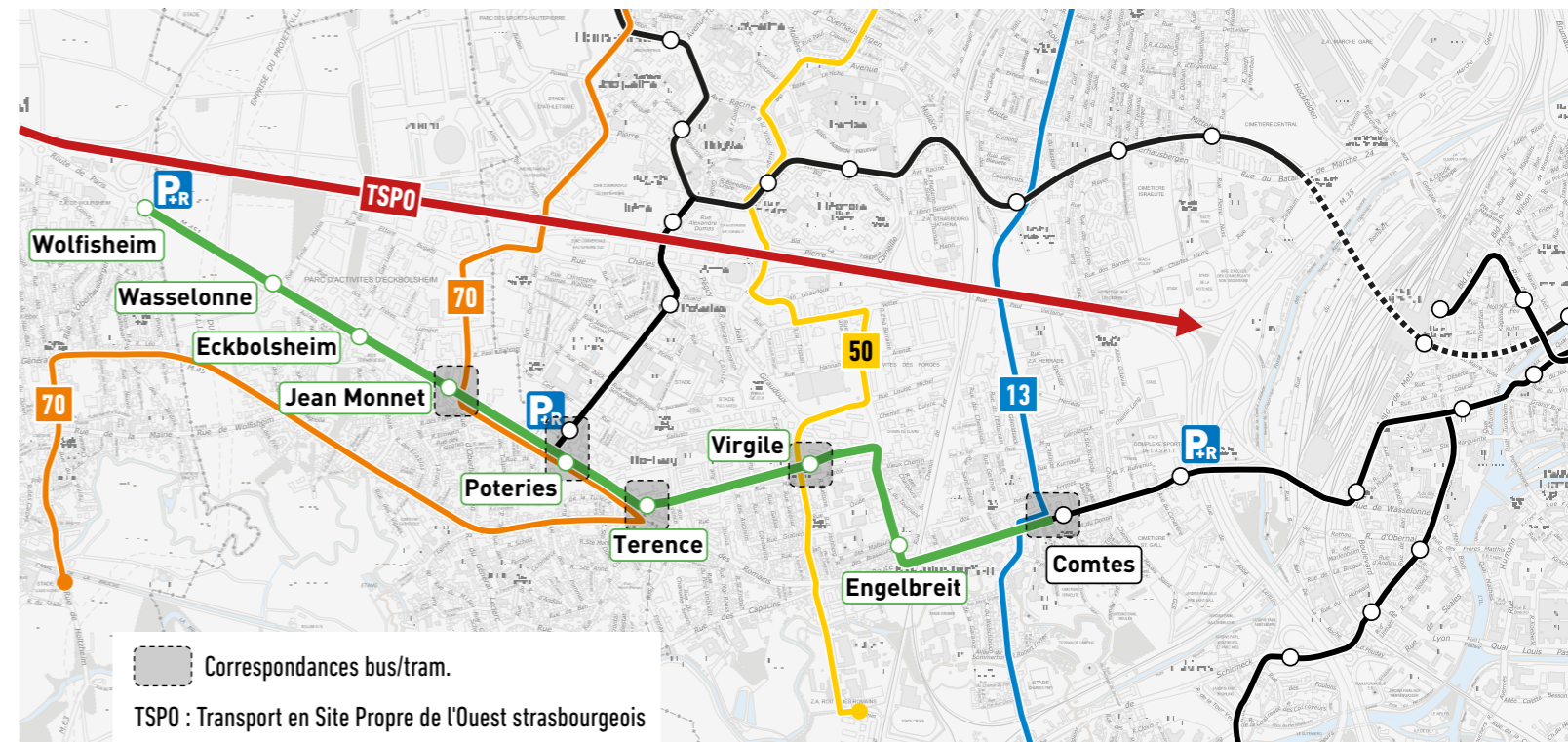
- Les lignes 13 et 29 seront fusionnées, devenant la nouvelle ligne 13 qui desservira les quartiers strasbourgeois de la Montagne Verte et de Cronembourg;
- La ligne 50 sera également une ligne rocade qui assurera une desserte des quartiers strasbourgeois de Mentelin, Hautepierre, Cronembourg et de la commune de Schiltigheim;
- Les lignes 4 et 70 seront fusionnées, devenant la nouvelle ligne 70, elle aussi en rocade desservant les communes de Wolfisheim et Eckbolsheim, le quartier strasbourgeois de Hautepierre, l'Espace Européen de l'Entreprise, la commune de Bischheim et le quartier de la Robertsau.



↓ Le plan du réseau de transports en commun en 2022

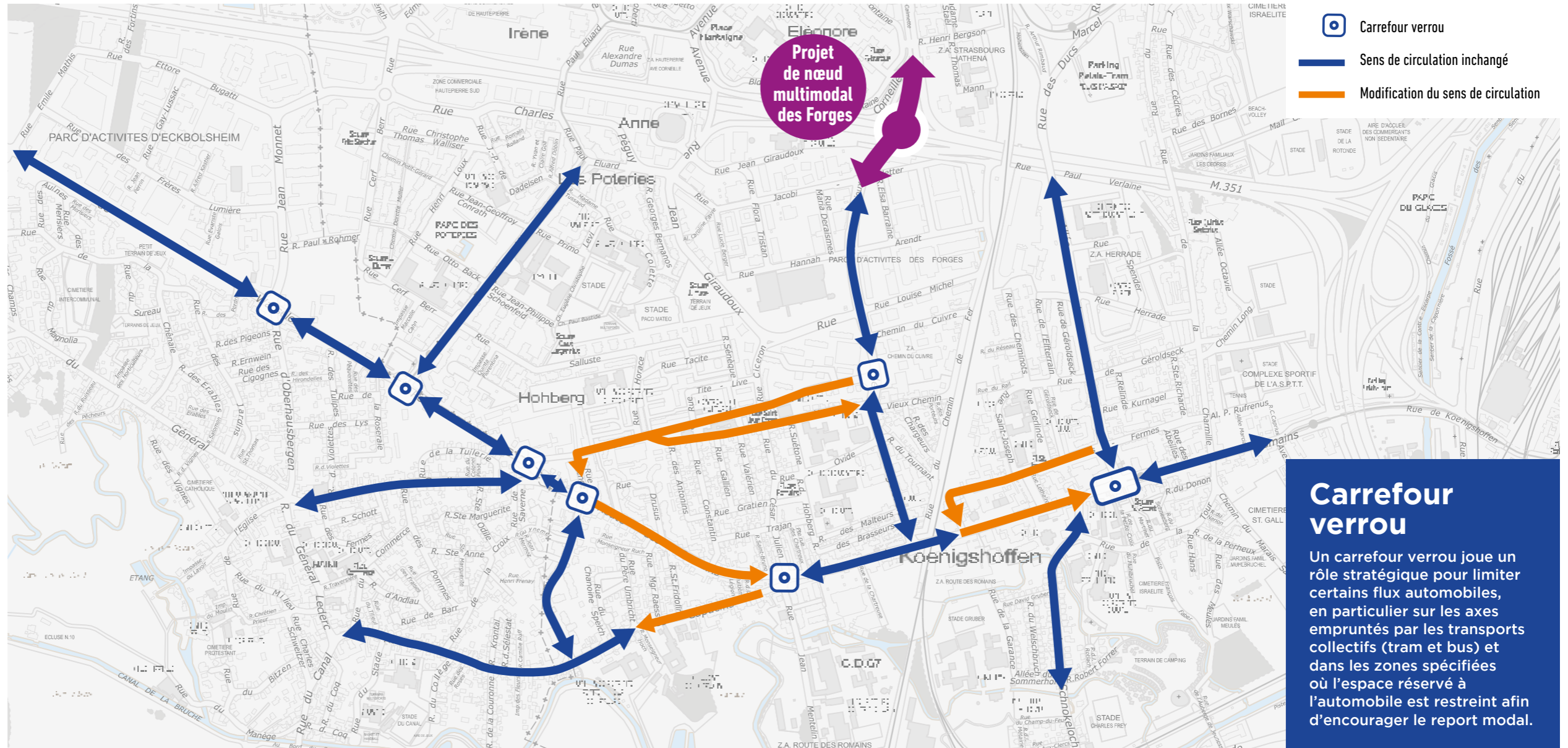


↓ Le plan du réseau de transports en commun en 2025 après la mise en service du Tram Ouest



OBJECTIFS

- **Limitation de la place de la voiture par :**
 - un **apaisement global de la circulation**, avec forte réduction du trafic de transit sur les grands axes mais aussi sur les rues adjacentes ;
 - l'**incitation à l'utilisation des mobilités alternatives à la voiture** (transport en commun, marche, vélo) ;
 - la **sécurisation des piétons et cyclistes** par la qualité des cheminements.
- **Le développement de la vie de quartier.**
- **La préservation des arbres et le développement de la végétalisation.**



L'ADAPTATION DU PLAN DE CIRCULATION

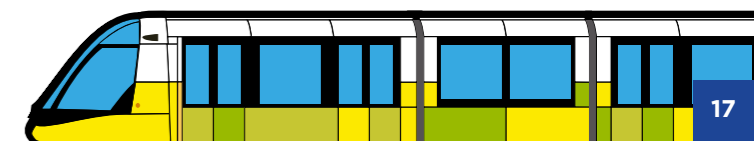
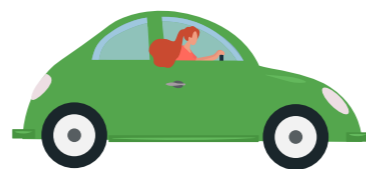
Le plan de circulation de l'Ouest de l'agglomération sera adapté dans le cadre du projet tramway. La nouvelle configuration permettra un apaisement général de la circulation sur ce vaste secteur comprenant le quartier de Koenigshoffen, l'Est d'Eckbolsheim et l'entrée de Wolfisheim en incitant au report vers la M351 et le réseau de transport en commun (tramway, bus).

Pour permettre la circulation du tramway et des modes actifs, la circulation automobile sur la route des Romains entre la rue du Schnokeloch et la rue des Petites Fermes passera en sens unique en direction de l'Est. Le sens unique de la rue des Petites Fermes sera inversé vers l'Ouest. La rue Virgile sera également mise en sens unique vers l'Ouest pour permettre l'insertion du tramway. La rue Marc Aurèle passera en sens unique vers l'Est pour faciliter la circulation du quartier du Hohberg. Le nœud multimodal des Forges permettra, à terme, un accès à la M351 par la rue de l'Engelbreit, qui sera maintenue en double sens.

Dans le cadre de son apaisement, la route des Romains sera mise à sens unique entre la rue César Julien et la rue Terence en direction de l'Est. Le sens unique de la rue des Capucins sera inversé pour permettre une circulation dans le sens Ouest tout en limitant le trafic de transit sur ce secteur. Elle pourra également faire l'objet d'actions spécifiques renforçant la sécurité des déplacements à vélo et à pieds, notamment en direction de l'École Joie de Vivre.

Projet de nœud multimodal des Forges

Le projet consiste à modifier l'actuel échangeur autoroutier de HautePierre pour créer un nouveau passage entre HautePierre et Koenigshoffen pour tous les modes de déplacement : piétons, vélos, bus, cars et automobiles. Ce nouvel échangeur des Forges permettra, notamment, d'effectuer les correspondances entre les bus urbains et les cars interurbains. Une concertation était ouverte du 16 janvier au 24 février 2023 afin de présenter le projet et enregistrer les avis et observations du public.



APAISEMENT DE LA ROUTE DES ROMAINS

La route des Romains sera apaisée entre la rue de l'Engelbreit et la rue Terence où le tramway n'y circule pas. La végétalisation y sera renforcée, tout en conservant les alignements d'arbres existants. La cohabitation entre piéton-nes, cyclistes, automobilistes et transports en commun sera améliorée par un meilleur partage de l'espace public. Une piste cyclable bidirectionnelle permettra, à terme, une liaison continue entre le secteur Comtes et l'entrée de ville de Wolfisheim.

Entre la rue de l'Engelbreit et la rue César Julien, la circulation des voitures restera possible à double sens. Entre la rue César Julien et la rue Terence, la route des Romains sera mise en sens unique en direction de l'Est.

Ce dispositif global permettra d'abaisser les niveaux de trafic des grands axes de circulation, mais aussi des rues adjacentes résidentielles, incitant au report modal vers les transports en commun et l'usage des modes actifs de déplacements.

↓ La route des Romains entre la rue de l'Engelbreit et la rue César Julien en 2022



↓ La route des Romains entre la rue de l'Engelbreit et la rue César Julien à l'horizon fin 2025



↓ La route des Romains entre la rue César Julien et la rue Terence en 2022



↓ La route des Romains entre la rue César Julien et la rue Terence à l'horizon fin 2025

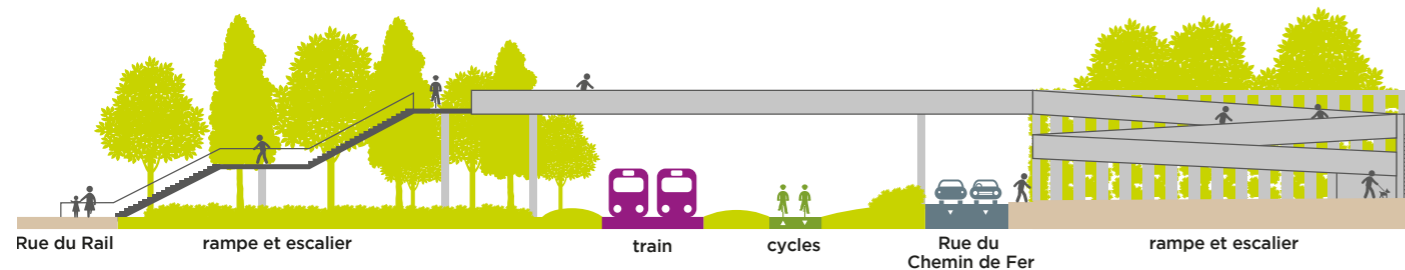


visuels non contractuels

UNE NOUVELLE PASSERELLE POUR LES PIÉTONS ET LES CYCLISTES

Une passerelle dédiée aux modes actifs (piéton-nes et cyclistes) sera aménagée au-dessus des voies ferrées entre la rue du Rail et la rue du Vieux Chemin. Le calendrier de sa réalisation sera découplé du calendrier du tram, sa mise en service est prévue à l'horizon 2027. Elle permettra de « recoudre » l'Est et l'Ouest du quartier de Koenigshoffen, qui sont coupés par le passage des voies ferrées.

↓ Coupe de la passerelle entre la rue du Rail et la rue du Vieux Chemin



↓ Passerelle dédiée aux modes actifs à l'horizon 2027



visuels non contractuels

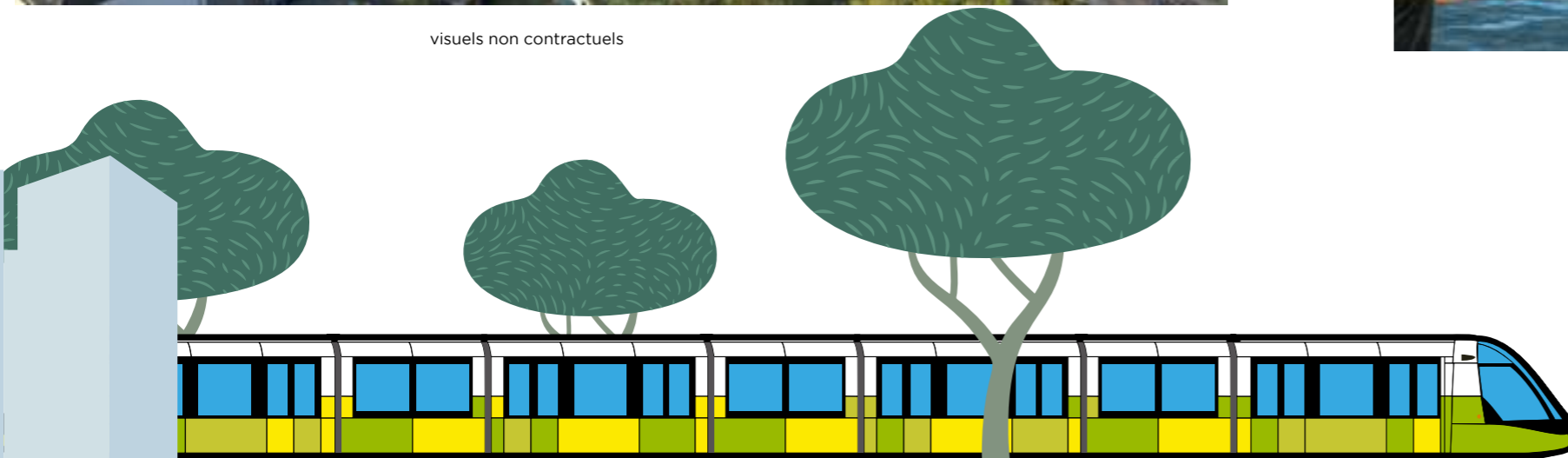
RÉAMÉNAGEMENT DE LA PLACE VIRGILE

Les parvis du Centre Socio-Culturel (CSC) Camille Claus et du Centre Culturel Saint-Jean Bosco seront réaménagés pour limiter la place de la voiture et offrir plus de sécurité aux piéton-nes et aux cyclistes. Le but est de rassembler les parties Est et Ouest de la place Virgile, coupées par la rue César Julien, en créant un plateau traversant. Les stationnements PMR et de livraisons seront maintenus. Les arbres existants seront conservés et la place sera végétalisée avec la création d'un square sur le parvis du Centre Culturel Saint-Jean Bosco. Le parvis du CSC Camille Claus deviendra un square offrant des possibilités d'usages multiples (marché, manifestations).

↓ État existant



↓ Horizon fin 2025



CHEMINEMENT VERS LE ZÉNITH

Un cheminement pour les modes actifs d'une longueur d'un kilomètre sera mis en place à partir de la station « ZA Eckbolsheim ». Il permettra un accès sécurisé, rapide et confortable vers le Zénith en complément de la desserte actuelle par la ligne A du tramway via le quartier de HautePierre.

↓ Coupe du cheminement vers le Zénith pour les piéton·nes et les cyclistes



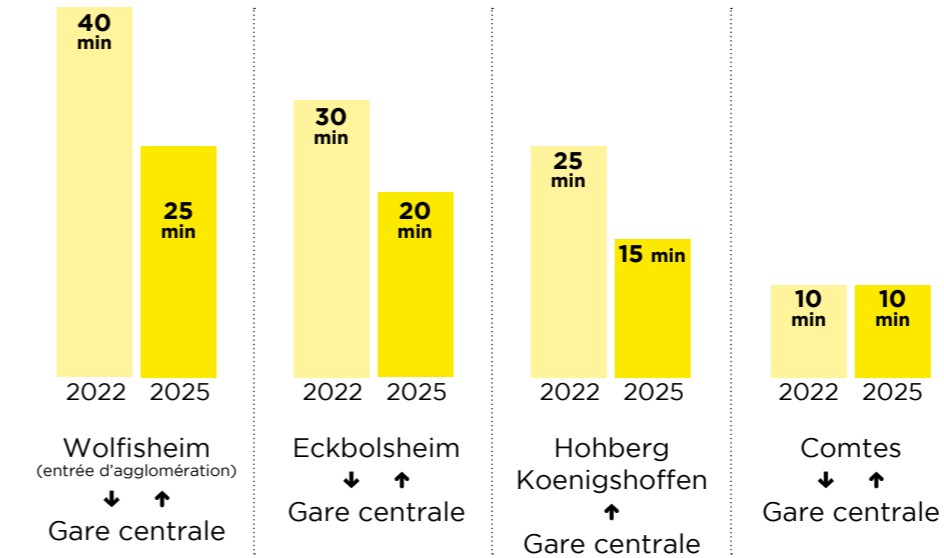
↓ Ambiance du cheminement vers le Zénith pour les piéton·nes et les cyclistes



visuels non contractuels

Caractéristiques

DES DÉPLACEMENTS PLUS RAPIDES TEMPS DE TRAJET EN TRANSPORTS EN COMMUN



À l'horizon fin 2025, le Tram Ouest permettra de réduire significativement le temps de parcours entre l'entrée de ville de Wolfisheim et le centre-ville de Strasbourg pour les usager·ères des transports en commun. De plus, la fréquence de la ligne F sera renforcée à raison d'un tram toutes les 7 minutes. Le Tram Ouest permettra donc un gain de temps conséquent pour les habitants des territoires desservis.

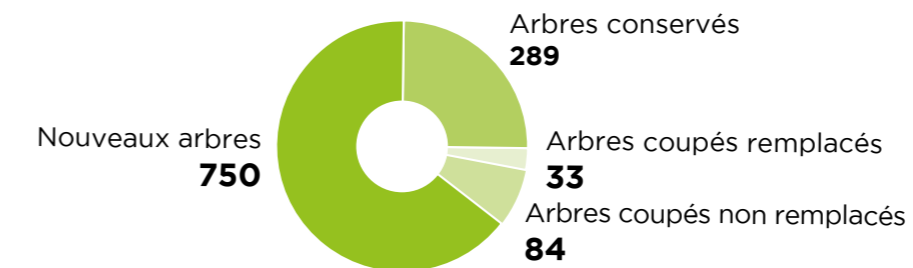
BILAN VÉGÉTAL

Végétalisation de la plateforme tramway

Sur les 4 km de plateforme tramway, environ 60 % du tracé soit 2,1 km sera engazonné. Lorsque le tramway circule sur un site banalisé, il est préférable de ne pas engazonner la plateforme tramway ainsi qu'aux abords des carrefours et des stations pour faciliter la circulation et le passage des véhicules.

Bilan « arbres »

Actuellement, un peu plus de 400 arbres sont implantés le long du tracé du Tram Ouest et dans l'espace public traversé.



La préservation des arbres existants constitue un objectif fort du projet de Tram Ouest. L'insertion du tramway et les aménagements connexes ont été construits de manière à préserver la végétation existante. Les arbres sont coupés lorsqu'ils sont malades ou que les besoins d'aménagement nécessitent leur abattage pour des raisons de sécurité. Au total, plus de 750 arbres seront plantés le long du tracé et dans les espaces publics réaménagés, ce qui rend le bilan « arbres » positif.

Qu'est-ce qu'un site banal ?

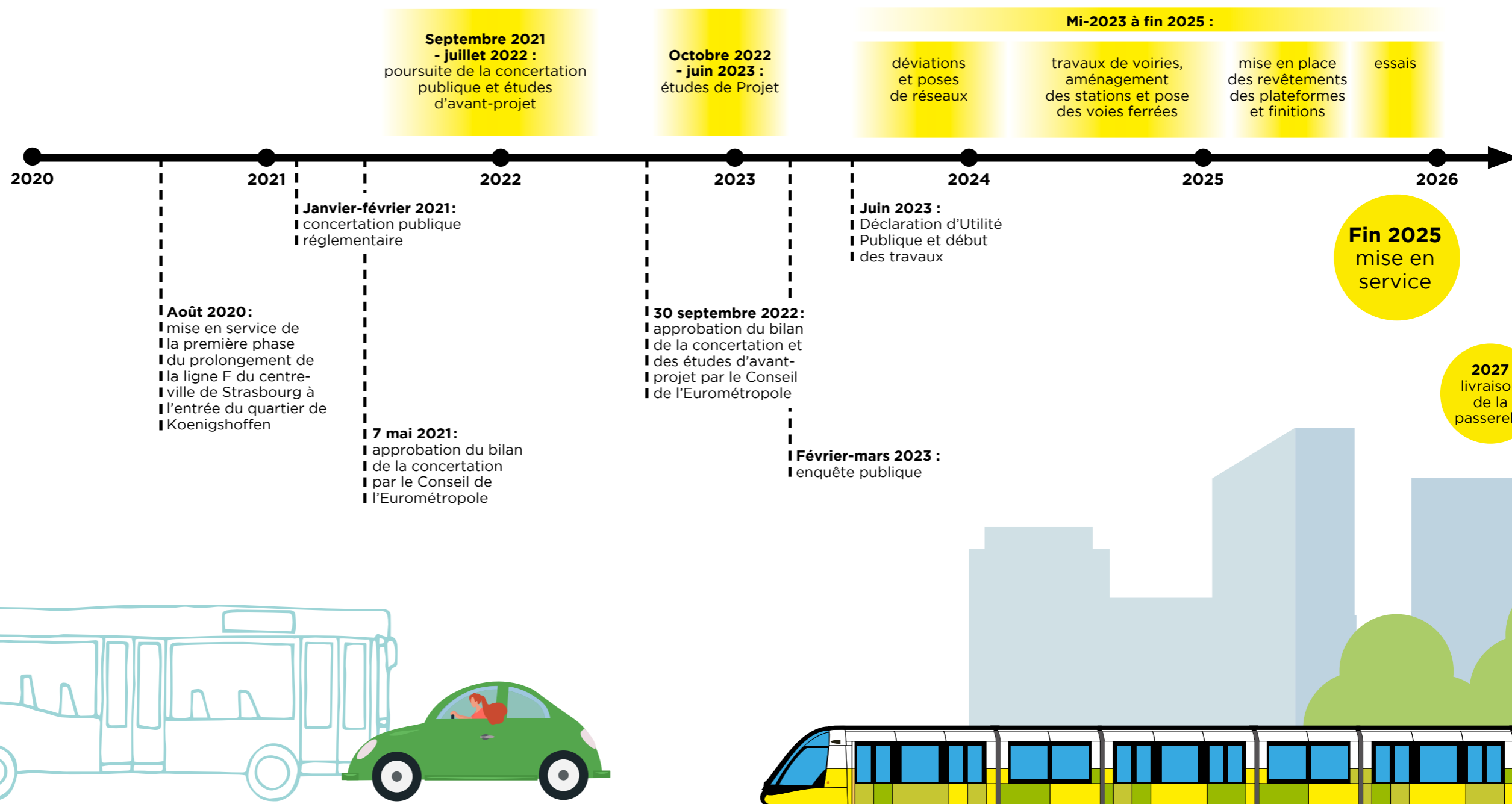
Le tramway sera inséré en site banal sur environ **30 % de son tracé global**. Un site banal signifie que l'ensemble des modes de transport (automobiles, bus et tramway) **circulent ensemble sur la même chaussée**. Le site banal est utilisé lorsque la place disponible dans l'espace public pour l'insertion du tramway est limitée. Ce type d'aménagement n'a encore jamais été mis en place dans le cadre du développement du tramway à Strasbourg mais est très fréquent dans de nombreux réseaux de tramway dans le monde.

COÛTS ET COFINANCEMENT

- Le coût global du projet s'élève à 122 millions d'euros hors taxes, dont environ 79 millions d'euros hors taxes pour les travaux;
- L'État alloue une subvention de 15 millions d'euros dans le cadre du 4^e appel à projet « Transports collectifs en site propre » pour la réalisation du tramway;
- L'État subventionne à hauteur de 350 000 euros la construction du nouvel ouvrage de franchissement des voies ferrées à Koenigshoffen dans le cadre de l'appel à projet « Fonds mobilités actives- continuités cyclables »;
- L'Agence de l'Eau Rhin-Meuse contribue à hauteur de 112 840 euros aux études d'avant-projet pour le volet de la gestion intégrée des eaux pluviales.



Calendrier prévisionnel du projet



PARTICIPEZ À L'ENQUÊTE PUBLIQUE

Réunion publique

📅 Lundi 6 mars 2023 à 18h30

📍 Centre Socio Culturel
Camille Claus



Permanences

Permanences exclusivement dédiées à l'enquête publique du projet et à la mise en compatibilité du PLUi de l'Eurométropole

■ Wolfisheim

📅 Mercredi 22 février de 14h à 17h

📅 Vendredi 24 mars de 9h à 12h

📍 Mairie de Wolfisheim

■ Eckbolsheim

📅 Lundi 20 février de 9h à 12h

📅 Mercredi 8 mars de 14h à 17h

📍 Mairie d'Eckbolsheim

■ Strasbourg - Hohberg

📅 Lundi 6 mars de 14h à 17h

📅 Vendredi 17 mars de 14h à 17h

📍 Centre Socio Culturel
Camille Claus

■ Strasbourg - Koenigshoffen

📅 Mercredi 1^{er} mars de 14h à 17h

📅 Samedi 18 mars de 14h à 17h

📍 Maison des projets
de Koenigshoffen

■ Strasbourg - Centre

📅 Lundi 27 mars de 13h à 16h

📍 Centre administratif (1^{er} étage)



Consultez l'exposition du projet
et le dossier d'enquête publique

■ Centre administratif

■ Maison des projets
de Koenigshoffen

■ Centre Socio Culturel
Camille Claus

■ Mairie d'Eckbolsheim

■ Mairie de Wolfisheim

■ Sur le site internet
stras.me/tram-ouest

Dites-nous ce que vous en pensez !



■ Dans les registres
mis à votre disposition
dans les lieux accueillant
l'exposition



■ Sur le site internet
stras.me/tram-ouest



■ Par courriel
enquete-publique-
tram-ouest@registre-
dematerialise.fr



■ Par courrier
Direction des Mobilités
Eurométropole
de Strasbourg
à l'attention de
la Commission d'enquête
Tram Ouest
1 Parc de l'Etoile
67076 Strasbourg



Adresses utiles

■ Centre administratif de la Ville et de l'Eurométropole de Strasbourg

📍 1 Parc de l'Étoile à Strasbourg

Du lundi au vendredi de 8h à 17h30
et le samedi de 8h30 à 12h30
03 68 98 50 00



POSSIBILITÉ D'ACCÈS
À UN ORDINATEUR
AVEC ACCÈS INTERNET

■ Maison des projets de Koenigshoffen

📍 91 route des Romains
à Strasbourg

Du mercredi au samedi de 11h à 13h
et de 14h à 18h
03 88 28 49 71

■ Centre Socio Culturel Camille Claus

📍 41 rue Virgile à Strasbourg

Le lundi de 14h à 18h,
le mardi de 9h à 12h
puis de 14h à 20h,
le mercredi de 9h à 18h
et le jeudi et vendredi de 9h à 12h
puis de 14h à 18h
03 68 98 67 79

■ Mairie d'Eckbolsheim

📍 9 rue du Général Leclerc
à Eckbolsheim

Du lundi au jeudi de 8h30 à 12h
puis de 13h30 à 17h30
et jusqu'à 18h30 le jeudi,
vendredi de 8h30 à 12h30
03 88 76 47 76

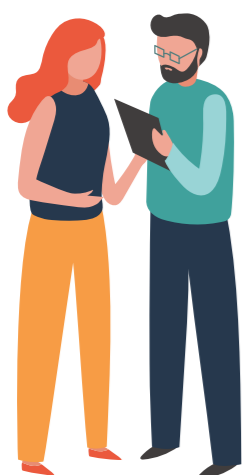
■ Mairie de Wolfisheim

📍 9 rue du Moulin à Wolfisheim

Le lundi, mardi et jeudi
de 14h à 17h30,
le mercredi de 8h à 12h
puis de 14h à 19h
et le vendredi de 8h30 à 12h
puis de 14h à 17h30
03 88 78 14 19

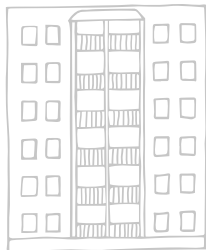
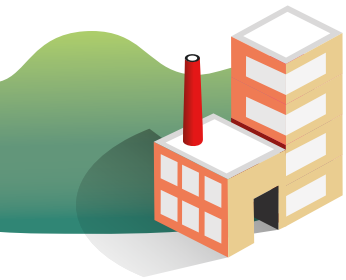


Retrouvez
le film du projet

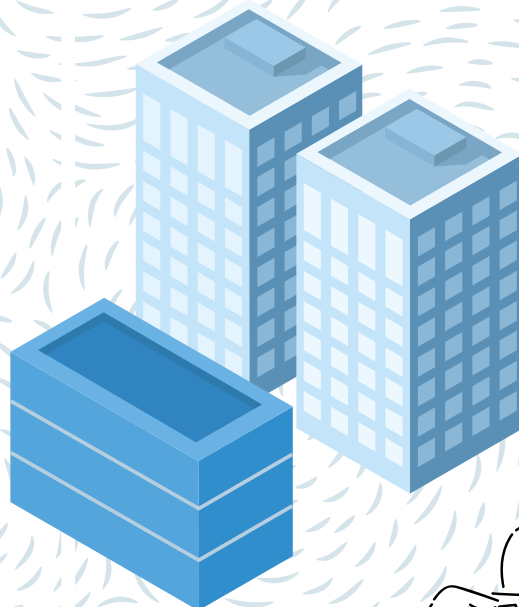
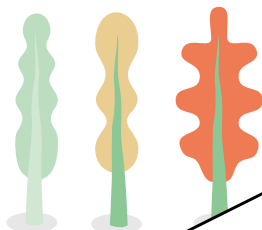
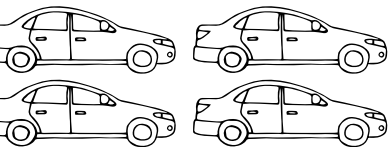


Plus d'info :
stras.me/tram-ouest





P+R



Plus d'info:
stras.me/tram-ouest

Projet co-financé par :

