

La Maison du projet ouvre ses portes au 17 rue Schulmeister

Ouverte à tous les habitant.es et associations de la Meinau depuis le 16 septembre 2021, la Maison du projet a pour vocation de permettre une communication régulière avec les habitants.es sur le projet de renouvellement urbain du quartier. Ce lieu se veut convivial, évolutif et co-construit avec les habitants.es et associations du quartier. Vous y trouverez d'ailleurs différentes associations de la Meinau qui ont commencé à utiliser l'espace, qu'elles occupent de manière ponctuelle ou régulière, comme le **Comité des peuples** ou bien l'**AFEV** pour réaliser des actions avec leurs étudiants-bénévoles. **MeinGarten** y propose des **cours d'allemand**, l'**Éveil Meinau** du **soutien scolaire**, **Espoir** accueille de manière individuelle des femmes suivies par l'association et enfin **Calima** y organise des temps conviviaux sur différentes thématiques.

La Direction de territoire y propose également des rendez-vous thématiques avec les partenaires du projet sur l'insertion professionnelle, les économies d'énergie... N'hésitez pas à y passer pour demander le programme détaillé lors des permanences les jeudis de 9h à 12h et les vendredis de 14h à 17h.



JOURNAL DU RENOUVELLEMENT URBAIN DE LA MEINAU

DES QUESTIONS ? VOS CONTACTS :

Les bailleurs

Ophéa

Pôle de l'habitat social
24 route de l'Hôpital CS 70128
67028 Strasbourg
Tél. : 03 88 60 83 83
developpementlocatif@ophea.fr

Alsace Habitat

4 rue Bartisch – CS 20047
67100 Strasbourg
Tél. : 03 88 65 81 90
contact@alsacehabitat.fr

In'li Grand Est

44 b rue de la Course – CS 70027
67084 Strasbourg
Tél. : 03 90 22 40 40
locatif67@inli.fr

Le Relais Chantiers

La Meinau se transforme, venez rencontrer les conseillers pour un emploi dans votre quartier

21 b avenue du Neuhof
67100 Strasbourg
Tél. : 03 88 23 32 81

L'assemblée et les ateliers de quartier

Nouveaux modes de participation citoyenne, ouverts à tous.tes, ces nouvelles instances sont l'occasion de proposer vos idées de projets pour le quartier et d'échanger avec d'autres habitants.tes, dans un cadre chaleureux et convivial.

Pour plus d'information :

direction.territoire.neuhof.meinau@strasbourg.eu
ou Maison du projet aux heures de permanence

La Direction de territoire ↓

Les partenaires de la Ville et de l'Eurométropole de Strasbourg pour le projet de renouvellement urbain de Meinau :



Eurométropole de Strasbourg

La direction de territoire Neuhof - Meinau
33 avenue de Normandie
Tél. : 03 68 98 92 36
direction.territoire.neuhof.meinau@strasbourg.eu
www.strasbourg.eu

La fresque de l'artiste Bustart, avenue de Normandie, réalisée dans le cadre du projet « Trier c'est colorer mon quartier », portée par Citéo, Ophéa et l'Eurométropole de Strasbourg

La Meinau est en profonde transformation depuis 2006 et la dynamique de renouvellement urbain de votre quartier va se poursuivre dans les prochaines années. Le nouveau programme d'intervention concerté avec vous est détaillé dans les pages suivantes. Il a été validé par l'Agence nationale pour la rénovation urbaine (ANRU) en 2020, et va permettre de nouvelles améliorations de votre cadre de vie.

La priorité est donnée aux interventions sur les logements pour améliorer le cadre de vie et répondre aux enjeux de réduction de consommation énergétique et de transition écologique. La mobilisation des bailleurs sociaux est forte, notamment pour rénover le parc de logement social : l'inauguration des travaux de la première phase de renouvellement urbain du secteur Weeber par Ophéa, le 22 septembre dernier, en a été un très bel exemple.

Pour que ces projets soient réussis et pleinement les vôtres, nous souhaitons vous associer à toutes les étapes. La balade urbaine proposée le 6 octobre a été une bonne occasion d'échanges entre les bailleurs sociaux mobilisés, les habitants et les forces vives du quartier, tout comme la deuxième réunion de l'assemblée de quartier le 22 octobre. D'autres formats de participation vous seront proposés en 2022 sur les différents projets d'espaces publics, d'habitat ainsi que sur le secteur d'équipements sportifs du Baggersee qui est un formidable atout du quartier à mettre en valeur. Nous comptons sur votre mobilisation et votre participation afin d'enrichir les projets de vos regards, de vos attentes et de vos expériences.



Abdelkarim RAMDANE
Élu référent de la ville de Strasbourg en charge de la Meinau



Benjamin SOULET
Adjoint à la maire de Strasbourg, en charge de l'Équité territoriale et de la politique de la ville



Nathalie JAMPOC-BERTRAND
Vice-présidente de l'Eurométropole de Strasbourg, en charge du renouvellement urbain



crédit Christian Creutz

LE PROJET DU QUARTIER

Dans la continuité de la première phase de rénovation urbaine et suite aux concertations menées depuis 2015, le nouveau programme de renouvellement urbain va permettre de :

• **Poursuivre la transformation des secteurs Weeber et Languedoc-Bourgogne**

La construction de nouveaux logements en accession à la propriété ainsi qu'en location verra le jour après la déconstruction de certains immeubles ; Ophéa engagera également les travaux de réhabilitation des logements et de réaménagement des espaces extérieurs. La Ville et l'Eurométropole de Strasbourg assureront le réaménagement des espaces publics ;

• **Réaménager les espaces autour des équipements sportifs et du lac du Baggersee** situés au sud du quartier pour en faire un véritable parc des sports et loisirs ouvert sur la nature environnante

Les engagements en matière de **développement durable** seront renforcés, avec un effort particulier sur le **recyclage et le réemploi des matériaux** issus des déconstructions. **Les eaux pluviales seront gérées de manière durable pour ainsi dépolluer les eaux de ruissellement lors de leur infiltration dans le sol.**

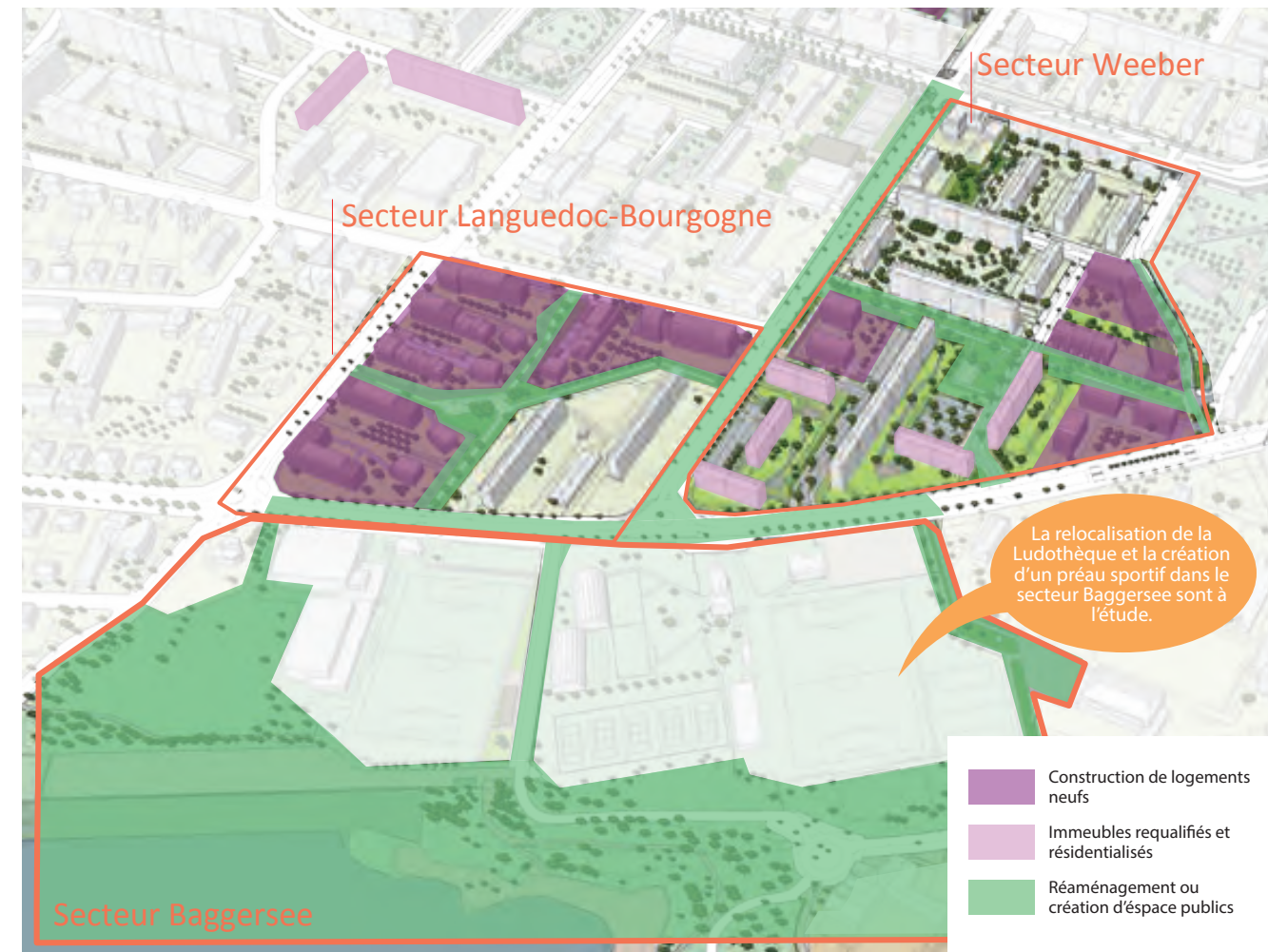
Dans la continuité du premier programme, les travaux réalisés dans le cadre du renouvellement urbain représentent une véritable opportunité d'emploi pour les habitants du quartier. L'insertion professionnelle et la mobilisation des personnes les plus éloignées de l'emploi sur les chantiers de l'Eurométropole seront favorisées.

Retour sur la balade urbaine du 6 octobre 2021

Une trentaine d'habitants.es et associations du quartier ont fait le point sur les chantiers en cours et ceux à venir, en présence des élus.es, des bailleurs et des partenaires du projet.

Cette balade urbaine s'inscrit dans la démarche d'information et de concertation qui vise à échanger régulièrement avec les Meinauviens.iennes autour de l'actualité des projets qui impactent leur quotidien. C'est aussi l'occasion pour la collectivité de recueillir avis et remarques qui ont porté sur les réaménagements et opérations déjà livrés et les projets à venir. Les habitants.es ont ainsi pu exprimer leurs attentes par rapport au projet mais également faire part de leur questions quant aux relogements ou encore à la préservation des espaces naturels du quartier.

Plan des opérations programmées sur la période 2019-2030



Chiffres clés :

44

MILLIONS D'EUROS TTC d'investissements publics prévisionnels conventionnés

298

logements réhabilités (172 sociaux et 126 en copropriétés privées OPAH⁽¹⁾)

406

logements neufs environ dont 30 logements sociaux et 376 logements privés

378

logements dont les espaces extérieurs vont être réaménagés (252 sociaux et 126 en copropriétés privées OPAH⁽¹⁾)

4

bailleurs engagés : Ophéa, In'Li, Alsace Habitat, Somco

5

équipements et services publics créés ou restructurés

350

logements sociaux déconstruits

(1) Opération programmée pour l'amélioration de l'habitat : dispositif public, mis en place par l'Eurométropole de Strasbourg en lien avec l'Agence nationale de l'habitat pour aider les copropriétés en difficulté et les accompagner à améliorer le cadre de vie de leurs habitants.es.



TRAVAUX

Où en est-on à la Meinau ?



DÉMOLITION ET RELOGEMENT

12 et 14 rue Eugène Imbs, démolition achevée fin d'année 2021 (Ophéa).

25 rue Schulmeister, relogement achevé, démolition prévu en 2022 (Ophéa).

15 rue de Provence, relogement en cours (Ophéa).

9 rue Weeber, relogement en cours (Ophéa).

23 et 25 avenue de Normandie, relogement en cours, démolition programmée en 2022 (Alsace Habitat).

23-25-27 rue du Bourgogne, fin des relogements début 2022 (In'li).

15-17-19-21 rue de Bourgogne et 50-52-54-56-58-60 rue de la Canardière, engagement des relogements en 2022 sur plusieurs années (In'li). Les commerces feront également l'objet d'une relocalisation (In'li).



HABITAT

1 Réhabilitation de 172 logements. Études en cours, travaux programmés à partir de 2023 (Ophéa).

2 Construction de 60 logements en locatif sociale et accession sociale à la propriété en locatif social et accession sociale à la propriété, travaux programmés à partir de 2023 (Ophéa et Opidia).

4 Construction de 43 logements en accession sociale à la propriété en collectif dont certains avec entrées privatives, démarrage des travaux à la suite de la démolition et après commercialisation de 40% des logements.



ÉQUIPEMENT

3 Occupation expérimentale et transitoire au 17 rue Schulmeister par des associations œuvrant sur le quartier. Le bilan de cette expérimentation permettra de définir le devenir du site (Ville de Strasbourg).

5 Réhabilitation et extension du gymnase de la Canardière avec une salle de gymnastique artistique spécialisée créée à cette occasion, livrée fin 2021 (Ville de Strasbourg).

6 Renouvellement du terrain de football en synthétique en 2020 et livraison en janvier 2022 d'un Club house dans lequel le Red Star prendra place (Ville de Strasbourg).



CONCERTATIONS

A Aménagement de cheminements piétons dans la clairière située à l'arrière du hall Jean-Nicolas MULLER afin de permettre aux promeneurs de profiter de cet écrin de verdure. Les habitants du quartier ont été invités à un premier **temps d'échange** sur ce projet, le **22 février dernier** au Centre socioculturel de la Meinau. Travaux programmés en fin d'année 2022.

B Transformation du secteur du Baggersee en un Parc dédié à la promenade et à la pratique sportive libre ou en club, à partir de 2022. Des temps de concertation seront proposés au courant de l'année 2022. L'accès vers le lac du Baggersee et la réserve naturelle du Neuhoef en sera facilité et de nouveaux équipements sportifs créés. L'objectif est de créer un véritable îlot de fraîcheur et de verdure avec des circulations douces pour les piétons et cyclistes ainsi que des aires de détente et de loisirs en libre accès.

C Création d'une liaison piétonne et vélos entre le Stade de la Canardière et l'école Jean Fischart, afin de permettre aux promeneurs et usagers des équipements de rejoindre directement la rue du Baggersee depuis la rue de Provence. Le **parking du gymnase Jean Fischart** sera également **réaménagé** à cette occasion. Des temps de concertation seront proposés au premier semestre 2022. Les premiers échanges avec les habitants ont eu lieu le 22 février dernier au Centre socioculturel de la Meinau. Travaux envisagés à l'été 2022.

LE RELOGEMENT COMMENT ÇA SE PASSE ?

Le relogement est une étape importante dans le parcours résidentiel des ménages. Les bailleurs, avec l'appui de l'Eurométropole de Strasbourg, accompagnent chaque ménage individuellement tout au long de la démarche*.

Un interlocuteur unique : le chargé de relogement

Le bailleur social met en place une équipe dédiée à l'accompagnement des locataires : la Maîtrise d'œuvre urbaine et sociale (MOUS) composée de **chargés de relogement**. Du recensement des besoins à l'installation dans le nouveau logement, chaque locataire est suivi individuellement tout au long du processus de relogement.

L'accompagnement, étape par étape*



1^{ère} étape: Réunion d'information « locataires »

Elle est organisée par le bailleur social 12 à 24 mois avant la date prévisionnelle de démolition. Le bailleur présente **les agents** en charge de l'accompagnement des locataires et les **différentes étapes du relogement** (recensements des besoins, examen des situations, propositions de relogement, déménagement).



2^{ème} étape: Entretien individuel et recensement des besoins

Le chargé de relogement organise un premier entretien individuel, le plus souvent à domicile, avec chaque locataire concerné. Il **prend connaissance des souhaits des locataires, de la composition familiale et des besoins en relogement**. Enfin, il élabore avec le locataire un **projet personnalisé** et établit le dossier de demande de logement.



3^{ème} étape: Propositions de relogement et déménagement

À l'issue de l'entretien individuel, le bailleur social **cherche un logement disponible au plus proche des attentes, besoins et capacités des ménages**. Lorsque le bailleur trouve un logement, une visite est organisée. Si celui-ci convient, il organise et prend en charge (sous conditions) le déménagement et les formalités administratives, sinon il poursuit les recherches dans la limite de 3 propositions.

Une collaboration entre les différents bailleurs sociaux permet de proposer aux locataires un logement par un bailleur autre que celui qui démolit. Le chargé de relogement du bailleur démolisseur reste toujours le contact privilégié des locataires pour organiser le déménagement.

*Durant la crise sanitaire, les bailleurs adaptent l'organisation de ces temps d'échanges.

VOUS AVEZ LA PAROLE !

“J’ai vécu plus de 20 ans dans la tour rue de Provence au 10^e étage avec une magnifique vue sur les montagnes et mon déménagement a été précipité à cause de l’explosion*. Je n’étais pas prête du tout à partir malgré l’état de mon immeuble, j’avais mes petites habitudes et mes voisins m’aidaient beaucoup pour les courses. Le bailleur et les services de la Ville ont su me rassurer. La deuxième proposition de logement correspondait le plus à mes attentes, j’avais besoin d’un logement adapté pour mes vieux jours et mon médecin a accepté de continuer à me suivre à domicile malgré le changement de quartier. J’ai finalement très vite récréé des liens avec des personnes très sympathiques au Neuhof et mes anciens voisins me rendent visite de temps en temps ”

*Sinistre par explosion au gaz à cette adresse le 8 mars 2020

Renée, habitante du 15 rue de Provence, Strasbourg



« Trier, c'est colorer mon quartier » :

sensibilisation artistique au tri des déchets

En 2020, Ophéa en partenariat avec l'entreprise CITEO, l'Eurométropole de Strasbourg et le collectif d'artistes « Colors Urban Art » ont lancé le projet « Trier, c'est colorer mon quartier » pour améliorer le tri des déchets à la Meinau. L'objectif? : inciter les habitants.es au tri en valorisant chaque tonne d'emballages ménagers supplémentaires, apportée dans des conteneurs identifiés, en euros versés au collectif d'artistes pour réaliser des œuvres artistiques dans le quartier.

La sensibilisation a été réalisée par des ambassadeurs.rices du tri qui ont touché près de 880 familles. Le projet a eu un impact significatif sur les pratiques de tri sur le quartier : les quantités moyennes collectées par habitants.es ont doublé en passant de 5,13 kg à 10,97 kg par habitants.es et par an.



Les actions réalisées sur 24 mois :

- **L'habillage de conteneurs de tri**, à l'angle des rues Auguste Brion et Joseph Weydmann, et rue de Provence devant le stade de la Canardière
- **Un atelier d'initiation** au graff avec un groupe de jeunes suivi par l'association JEEP Meinau
- **Une sensibilisation sur le tri** et des informations sur le projet lors des animations d'été
- **Le passage des éco ambassadeurs.rices** avec les gardiens.ennes d'Ophéa pour sensibiliser au tri en porte à porte
- Une **fresque** pour colorer le quartier réalisée par l'artiste Bustart qui avait fait l'objet tout l'été d'un vote des habitants.tes pour sélectionner l'œuvre qui prendrait vie sur la chaufferie d'Ophéa, avenue de Normandie.