

Développement du réseau de tramway entre Strasbourg, Schiltigheim et Bischheim

Le projet se poursuit.

Concertation préalable*

à la mise en compatibilité du **Plan Local
d'Urbanisme intercommunal**
de l'Eurométropole de Strasbourg
du 2 au 15 janvier 2024

participer
.strasbourg.eu



INFORMEZ-VOUS,
PARTICIPEZ :
participer.strasbourg.eu



Le projet

En réponse aux impératifs climatiques, de santé publique et d'équité territoriale, l'Eurométropole porte une ambitieuse feuille de route en matière de **développement des mobilités décarbonées**.

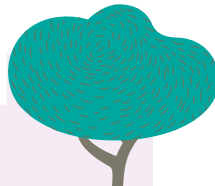
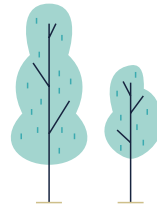
Celle-ci repose notamment sur le développement d'un **réseau de transports publics performant** aux différentes échelles territoriales ainsi que sur l'accompagnement massif des **modes de mobilités actives** que constituent la marche et le vélo.

Dans cette perspective, le projet de développement du réseau de tramway entre Strasbourg, Schiltigheim et Bischheim doit permettre de :

- **Desservir Schiltigheim et Bischheim** en tramway tout en réorganisant les lignes de bus qui desservent les communes du Nord de l'agglomération ;

- **Améliorer l'accessibilité des institutions européennes et du quartier d'affaires du Wacken** en créant une liaison directe depuis la gare centrale de Strasbourg ;
- **Accompagner le développement du réseau express métropolitain européen** en assurant la continuité des déplacements de voyageurs ;
- **Accompagner les transformations urbaines et les projets de renouvellement urbain**, en requalifiant les espaces publics, en donnant plus de place de la nature et aux usages locaux et en participant à la mise en valeur du patrimoine.

Le Conseil de l'Eurométropole de Strasbourg du 20 décembre 2023 a approuvé les options essentielles du projet, engagé une phase de concertation préalable à la mise en compatibilité du PLUi et approuvé diverses dispositions permettant la poursuite du projet.



Les objectifs de la concertation préalable à la mise en compatibilité du PLUi

Pour permettre la réalisation du projet de développement du réseau de tramway entre Strasbourg, Schiltigheim et Bischheim, il sera nécessaire de faire évoluer le Plan Local d'Urbanisme intercommunal (PLUi).

Les objectifs poursuivis par la mise en compatibilité du PLUi, rejoignant parfaitement ceux du projet tramway, sont :

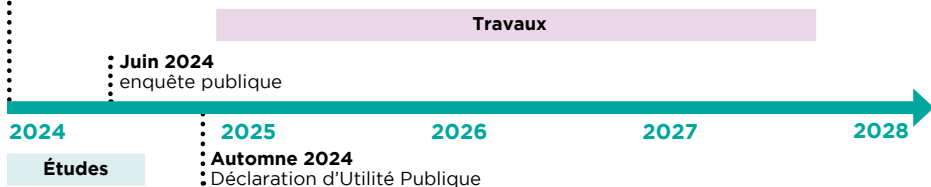
- de **revoir la hiérarchisation du réseau viaire** inscrite dans l'OAP Déplacements du PLUi pour permettre l'insertion du tramway ainsi que la réalisation des opérations connexes, en assurant l'équilibre du plan de circulation projeté ;

- **d'adapter le règlement graphique et le règlement écrit du PLUi** pour modifier certaines trames graphiques ne permettant pas de recevoir les aménagements projetés dans le cadre du développement du réseau de tramway entre Strasbourg, Schiltigheim et Bischheim.

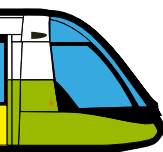
Un bilan sera dressé à l'issue de la concertation. Ce bilan sera joint au dossier soumis à l'enquête publique relative au projet de développement du réseau de tramway entre Strasbourg, Schiltigheim et Bischheim, qui portera également sur la mise en compatibilité du PLUi de l'Eurométropole de Strasbourg avec le projet.

LES PROCHAINES ÉTAPES DU PROJET

■ **Concertation préalable à la mise en compatibilité du PLUi**
du 2 au 15 janvier 2024



temps d'échange
pour la place de haguenuau, la place des Fêtes et la rue Paul Muller Simonis



Informez-vous et participez!



Consultez le dossier

Le dossier d'information présentant le projet de mise en compatibilité du PLUi envisagé et les objectifs poursuivis dans le cadre du projet est mis à votre disposition, du 2 au 15 janvier, aux lieux suivants :

- **au Centre Administratif**
(1 parc de l'Étoile) à Strasbourg*
- **en Mairie de Schiltigheim***
- **en Mairie de Bischheim***
- **en Mairie de Hœnheim***
- **sur le site internet** de la participation citoyenne de la Ville et de l'Eurométropole de Strasbourg : participer.strasbourg.eu

*aux jours et heures d'ouverture au public



PLUS D'INFORMATIONS :
stras.me/concertation-tram
ProjetTramNord@strasbourg.eu



Donnez votre avis



Dans les registres disponibles sur les lieux de consultation du dossier*



Sur le site internet :
participer.strasbourg.eu



Par courriel à l'adresse de messagerie électronique :
projettramnord@strasbourg.eu



Par courrier :
Direction de la Mobilité,
Service Aménagements Tramway
Eurométropole de Strasbourg
1 Parc de l'Étoile
67076 Strasbourg

